

## 日本海漁場海況速報 No. 664 (2010年12月上旬)

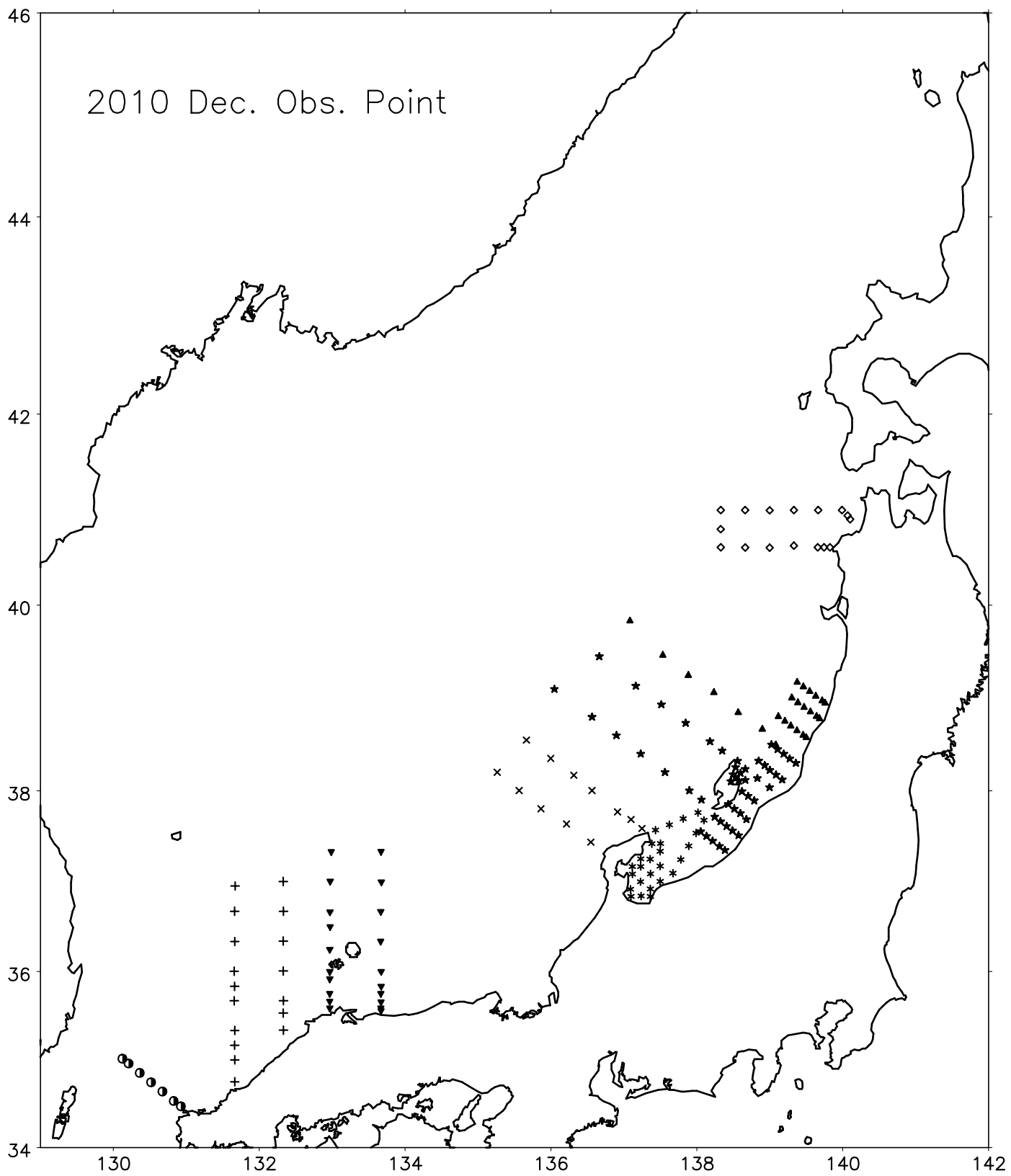
### 観測資料

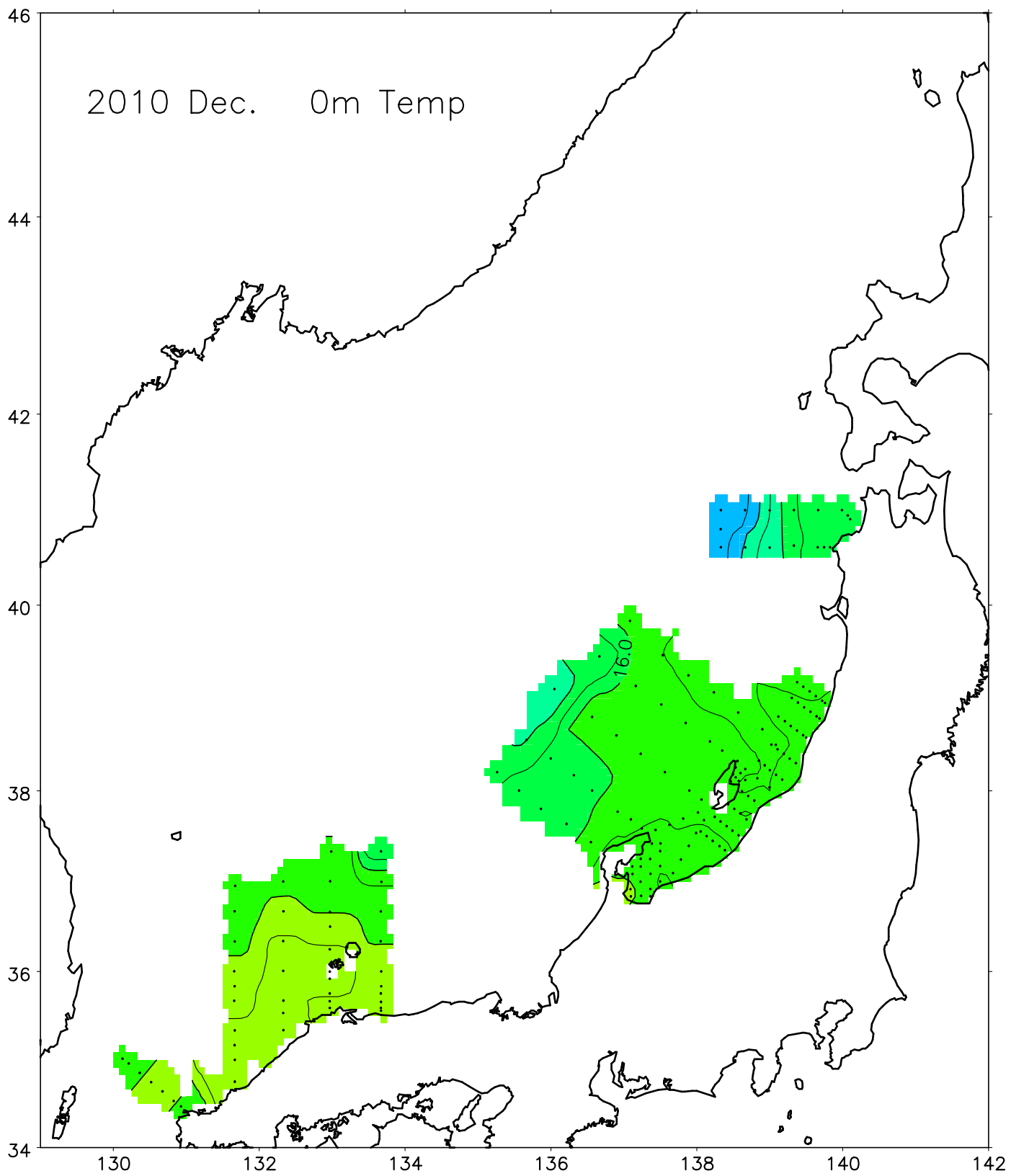
青森県産業技術センター水産総合研究所	12月1～2日	開運丸
山形県水産試験場	11月24～25日	最上丸
〃	11月25日・12月1日	月峯
新潟県水産海洋研究所	11月29～12月2日	越路丸
富山県農林水産総合技術センター水産研究所	12月1～2日	立山丸
石川県水産総合センター	12月1～2日	白山丸
鳥取県水産試験場	12月1～2日	第一鳥取丸
島根県水産技術センター	11月24～25日	島根丸
山口県水産研究センター	12月20日	くろしお

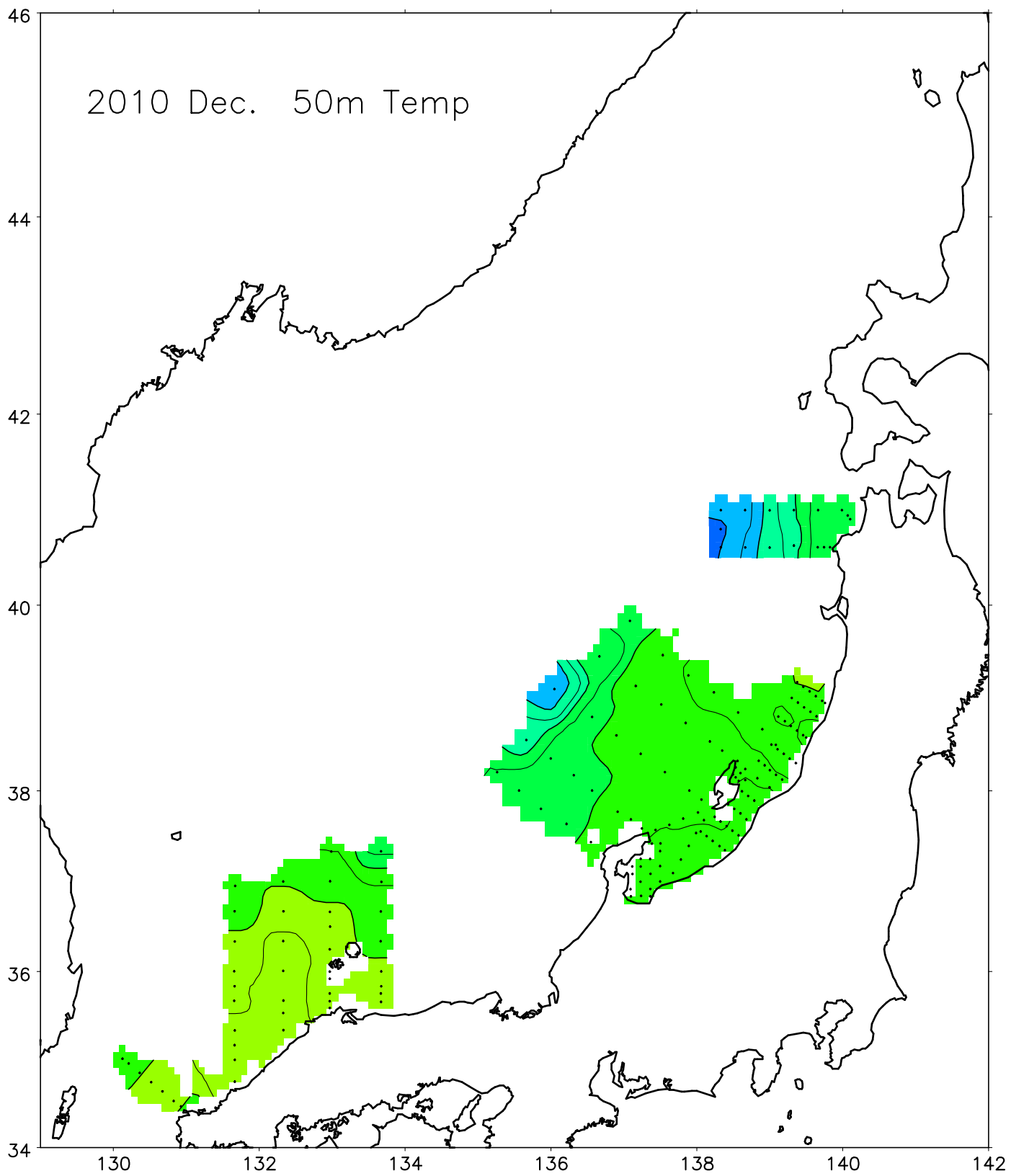
### 凡例

- +200以上 … はなはだ高い (出現確率約20年以上1回)
- +131～200 … かなり高い (出現確率約10年に1回)
- +61～130 … やや高い (出現確率約4年に1回)
- ±60以内 … 平年並み (出現確率約2年に1回)
- 61～130 … やや低い (出現確率約4年に1回)
- 131～200 … かなり低い (出現確率約10年に1回)
- 200以上 … はなはだ低い (出現確率約20年以上1回)

平年値：1976～2005年の平均







2010 Dec. 50m Temp

