

日本海漁場海況速報 No. 743 (2018年3月上旬)

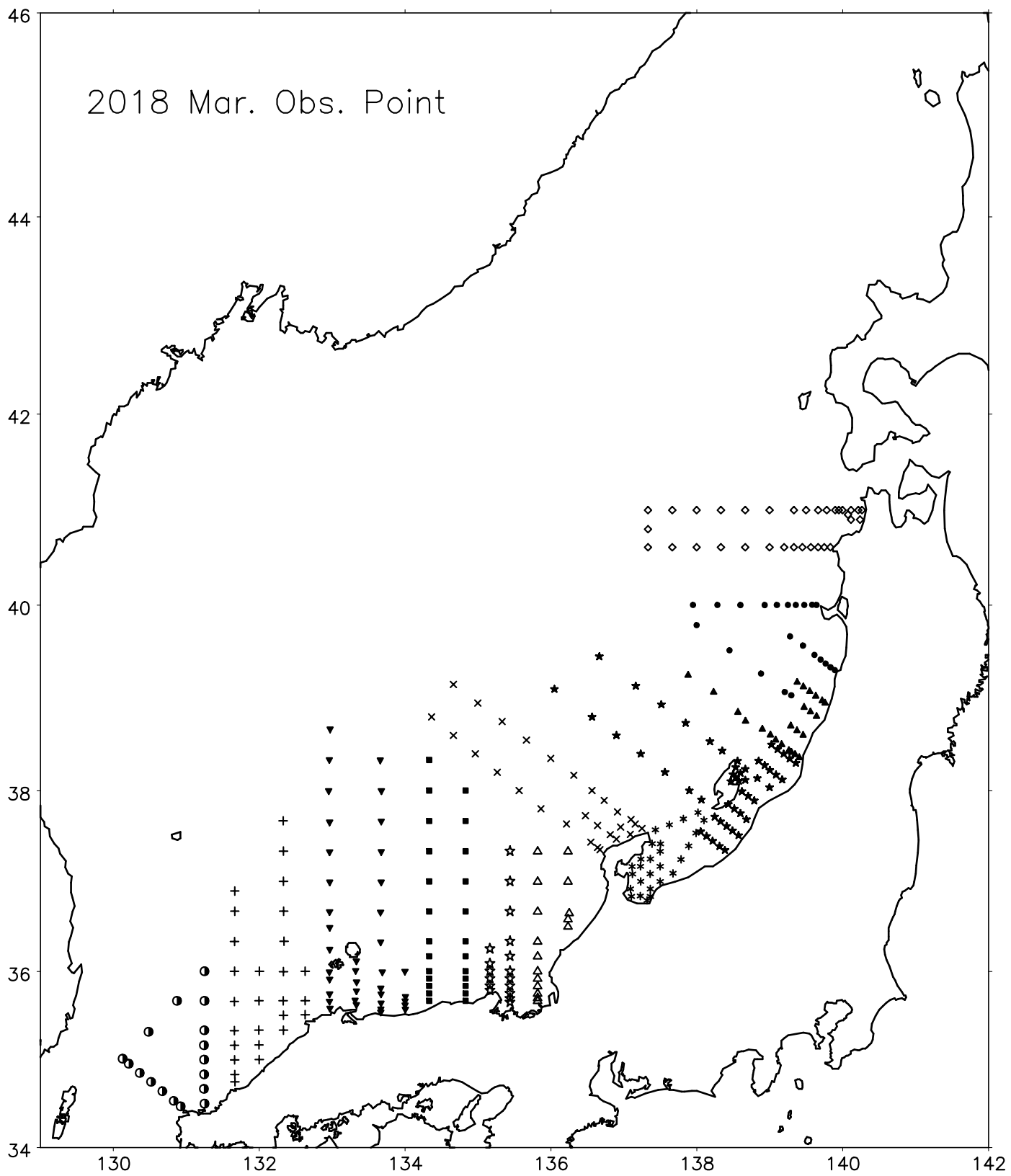
観測資料

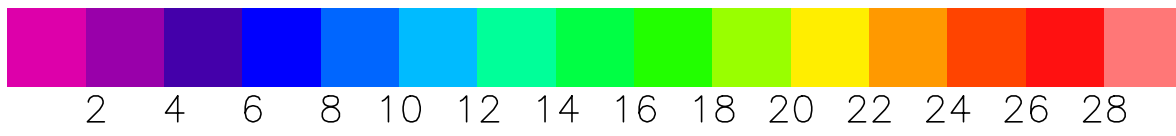
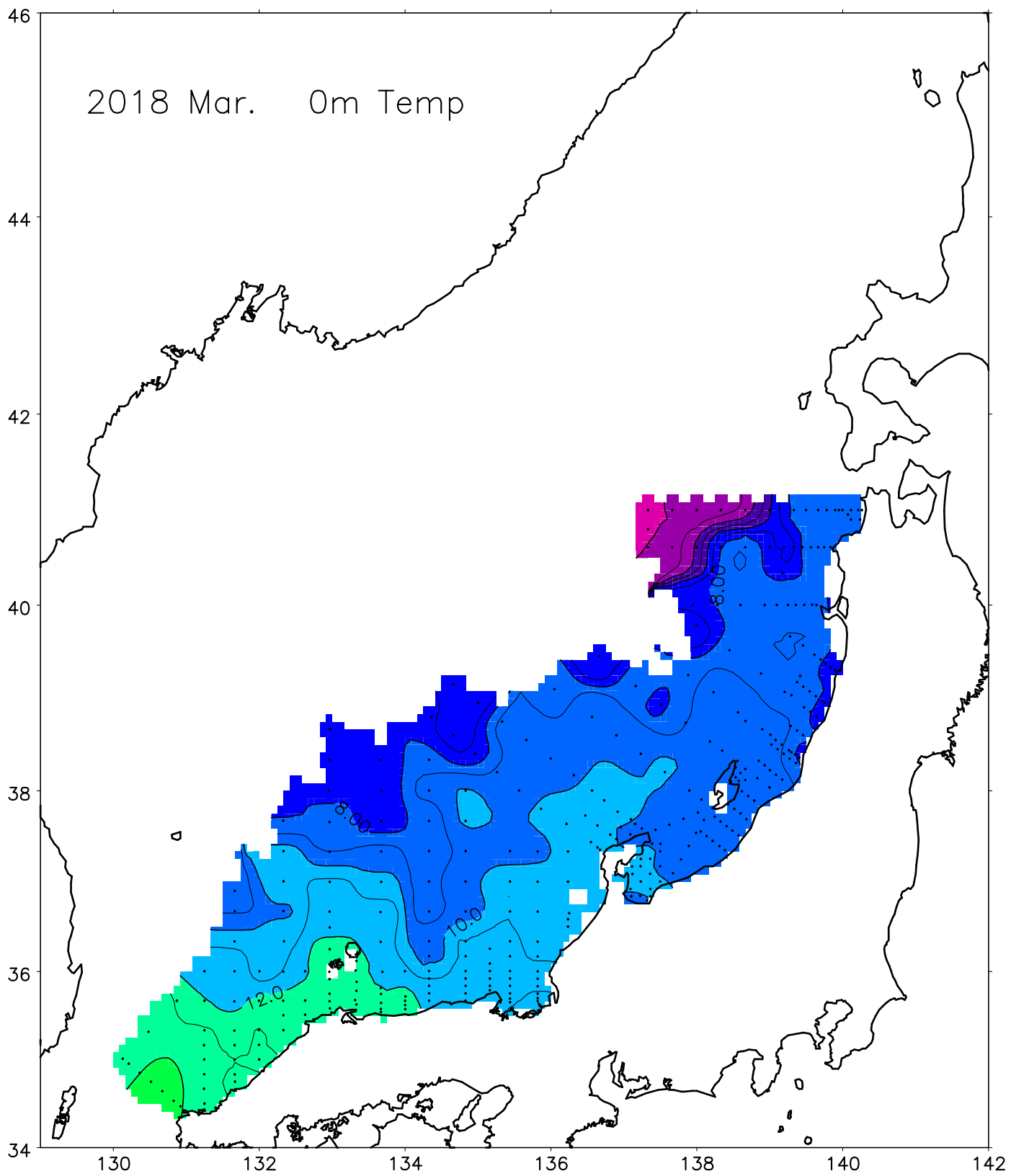
青森県産業技術センター水産総合研究所	3月 3～ 5日	開運丸
秋田県水産振興センター	2月26～27日	千秋丸
山形県水産試験場	2月 27日	最上丸
〃	2月27～28日	月峯
新潟県水産海洋研究所	2月26～28日	越路丸
富山県農林水産総合技術センター水産研究所	2月26～27日	立山丸
石川県水産総合センター	3月 7～ 9日	白山丸
福井県水産試験場	3月 7～ 8日	福井丸
京都府農林水産技術センター・海洋センター	2月27～28日	平安丸
兵庫県立農林水産技術総合センター		
但馬水産技術センター	2月26～28日	たじま
鳥取県水産試験場	2月26日～3月13日	第一鳥取丸
島根県水産技術センター	2月26～28日	島根丸
山口県水産研究センター	3月11～12日	かいせい

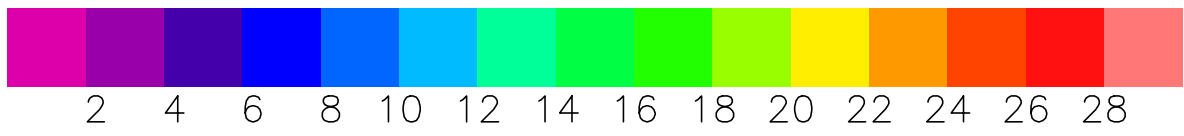
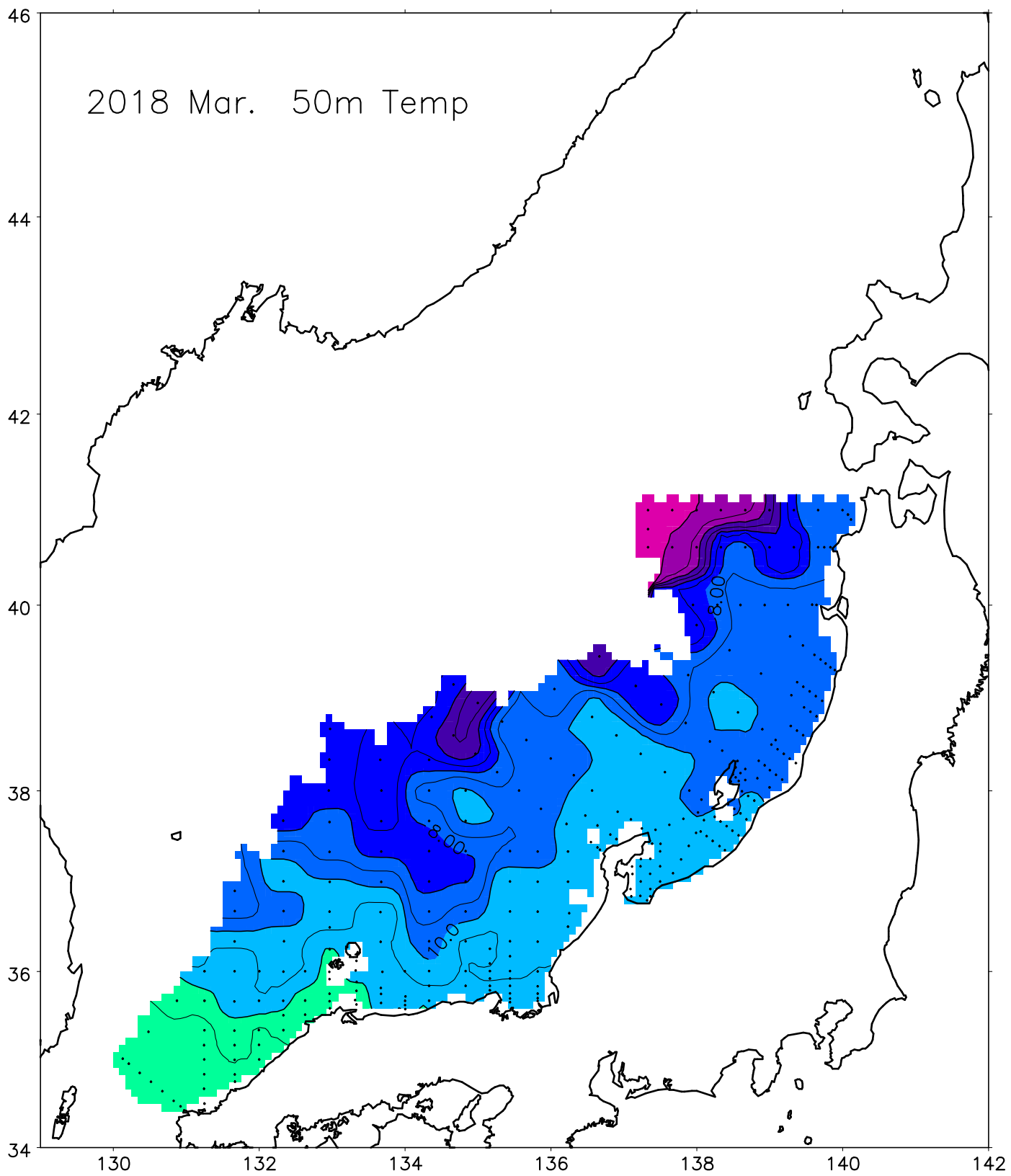
凡例

- +200以上 … はなはだ高い (出現確率約20年以上1回)
- +131～200 … かなり高い (出現確率約10年に1回)
- +61～130 … や や 高い (出現確率約 4年に1回)
- ±60以内 … 平年並み (出現確率約 2年に1回)
- 61～130 … や や 低い (出現確率約 4年に1回)
- 131～200 … かなり低い (出現確率約10年に1回)
- 200以上 … はなはだ低い (出現確率約20年以上1回)

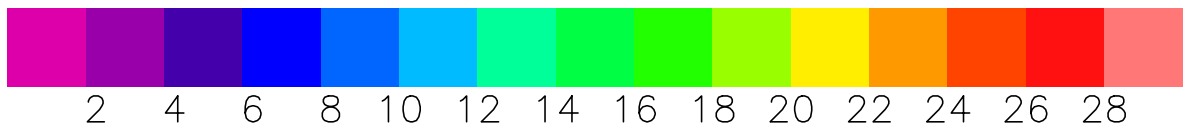
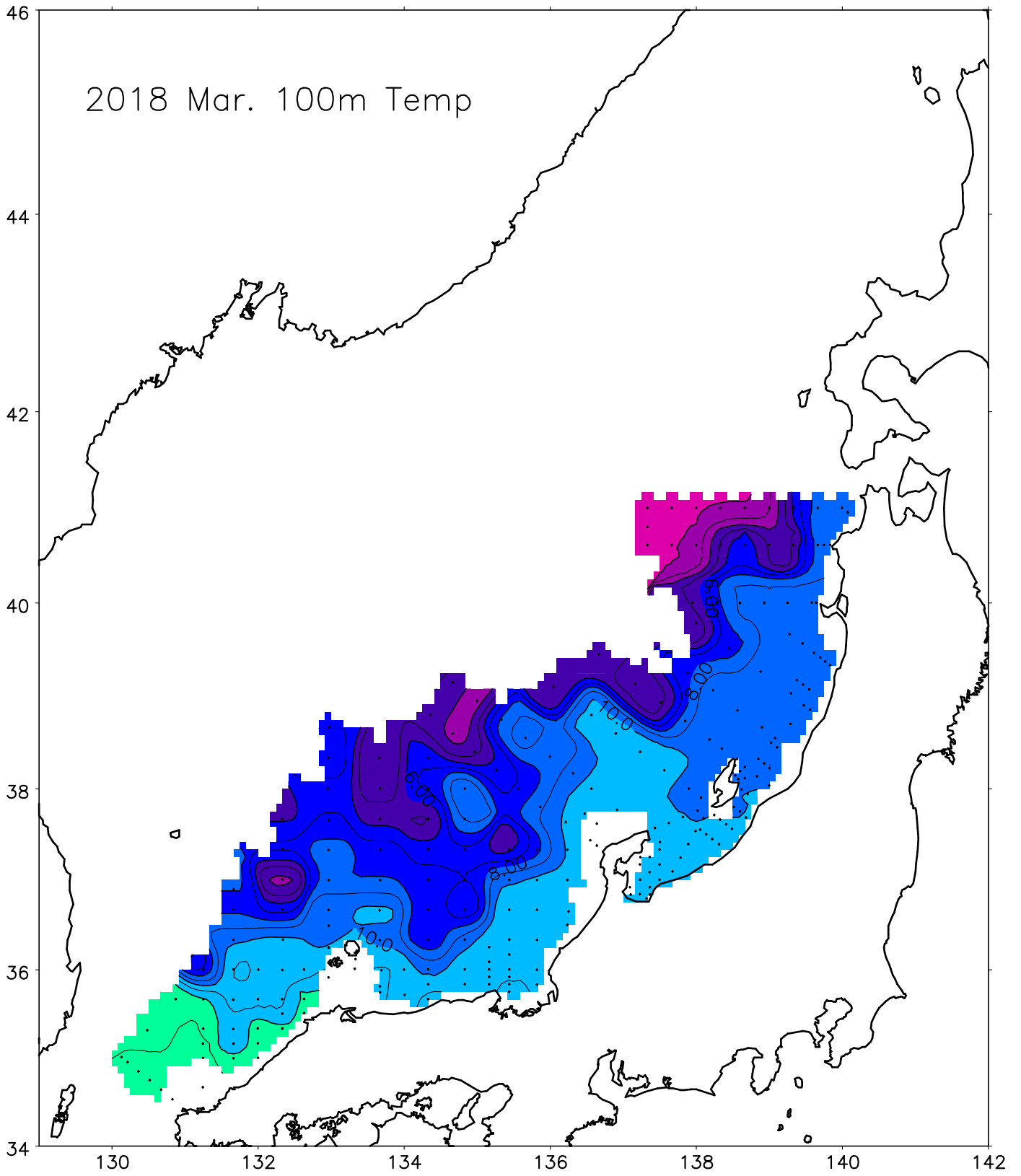
平年値：1976～2005年の平均







2018 Mar. 100m Temp



2018 Mar. 200m Temp

