

日本海漁場海況速報 No. 754 (2019年3月上旬)

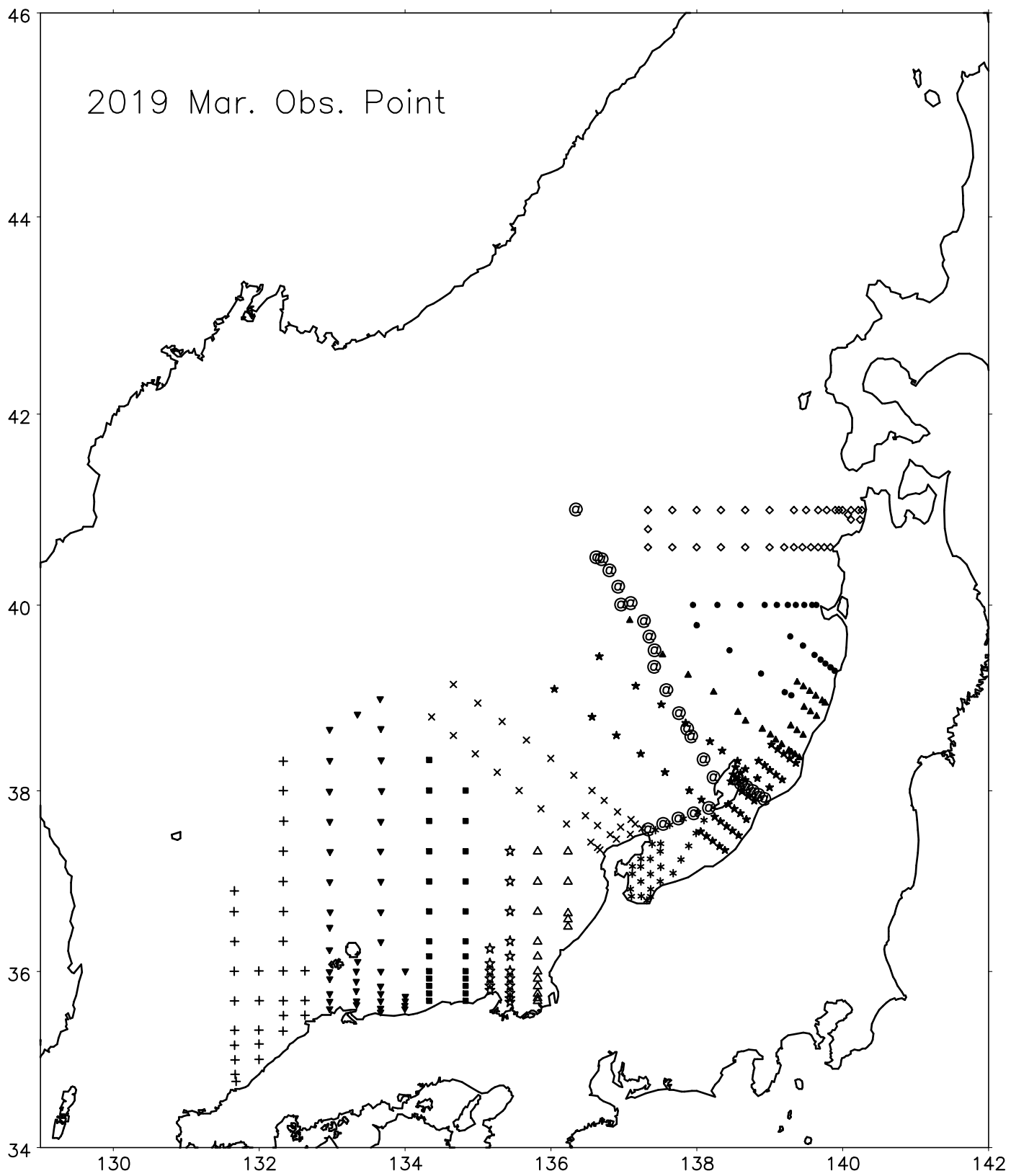
観測資料

| | | |
|--------------------------------|-------------|-------|
| 青森県産業技術センター水産総合研究所 | 3月 2～ 4日 | 開運丸 |
| 秋田県水産振興センター | 2月25～28日 | 千秋丸 |
| 山形県水産試験場 | 2月25～26日 | 最上丸 |
| 〃 | 2月26・28日 | 月峯 |
| 新潟県水産海洋研究所 | 3月 1～ 7日 | 越路丸 |
| 富山県農林水産総合技術センター水産研究所 | 2月27～28日 | 立山丸 |
| 石川県水産総合センター | 2月26～28日 | 白山丸 |
| 福井県水産試験場 | 2月27～28日 | 福井丸 |
| 京都府農林水産技術センター・海洋センター | 2月28日～3月 1日 | 平安丸 |
| 兵庫県立農林水産技術総合センター 但馬水産技術センター | 2月25～27日 | たじま |
| 鳥取県水産試験場 | 2月25～27日 | 第一鳥取丸 |
| 島根県水産技術センター | 2月25～27日 | 島根丸 |
| 山口県水産研究センター | 欠測 | かいせい |
| 日本海区水産研究所 | 2月18～20日 | 北光丸 |
| 〃 | 3月 1～10日 | SG654 |

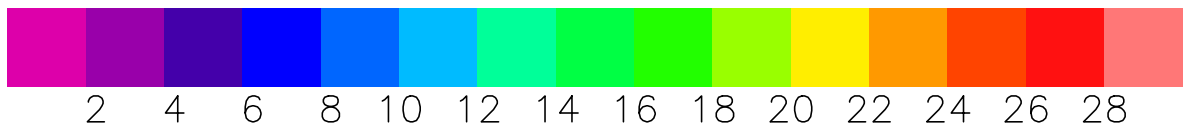
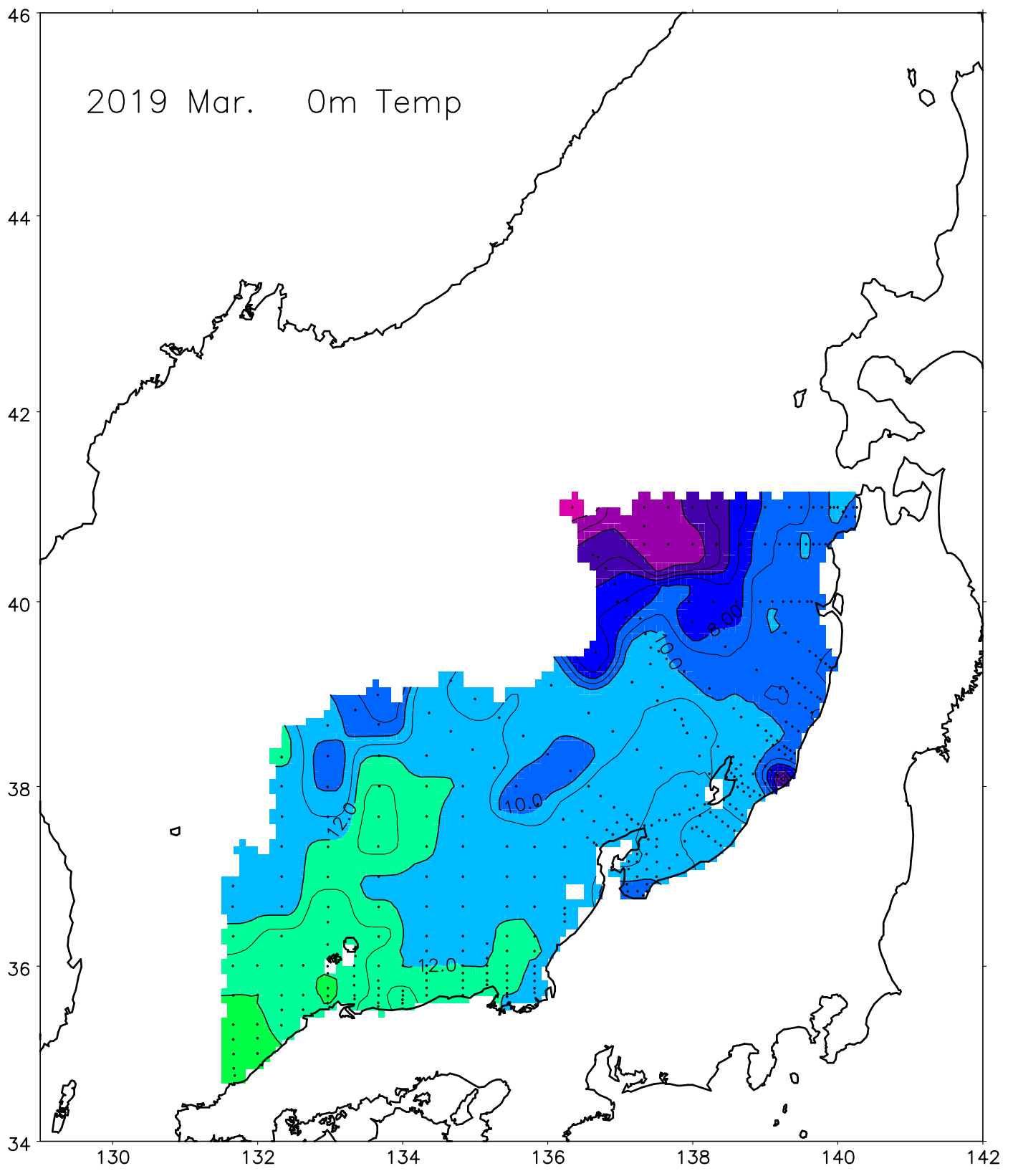
凡例

- +200以上 … はなはだ高い (出現確率約20年以上1回)
- +131～200 … かなり高い (出現確率約10年に1回)
- +61～130 … やや高い (出現確率約 4年に1回)
- ±60以内 … 平年並み (出現確率約 2年に1回)
- 61～130 … やや低い (出現確率約 4年に1回)
- 131～200 … かなり低い (出現確率約10年に1回)
- 200以上 … はなはだ低い (出現確率約20年以上1回)

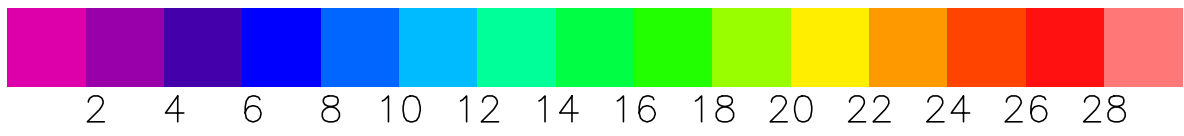
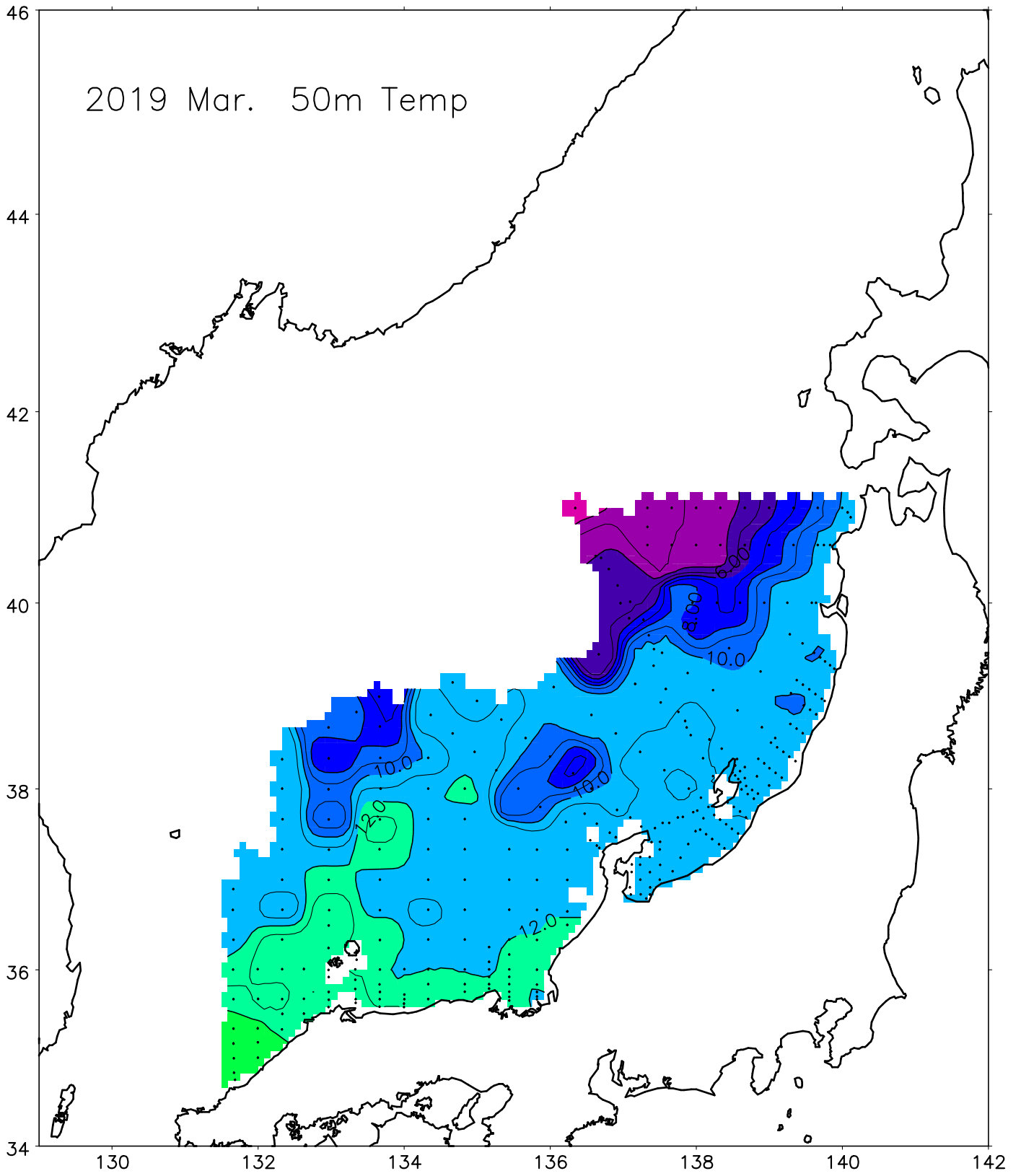
平年値：1986～2015年の平均



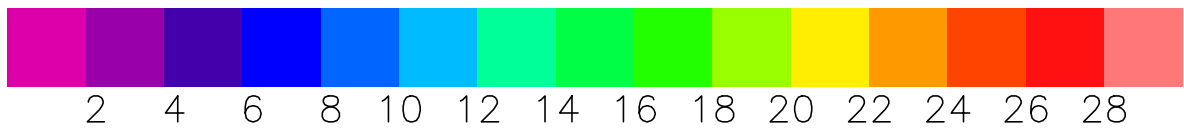
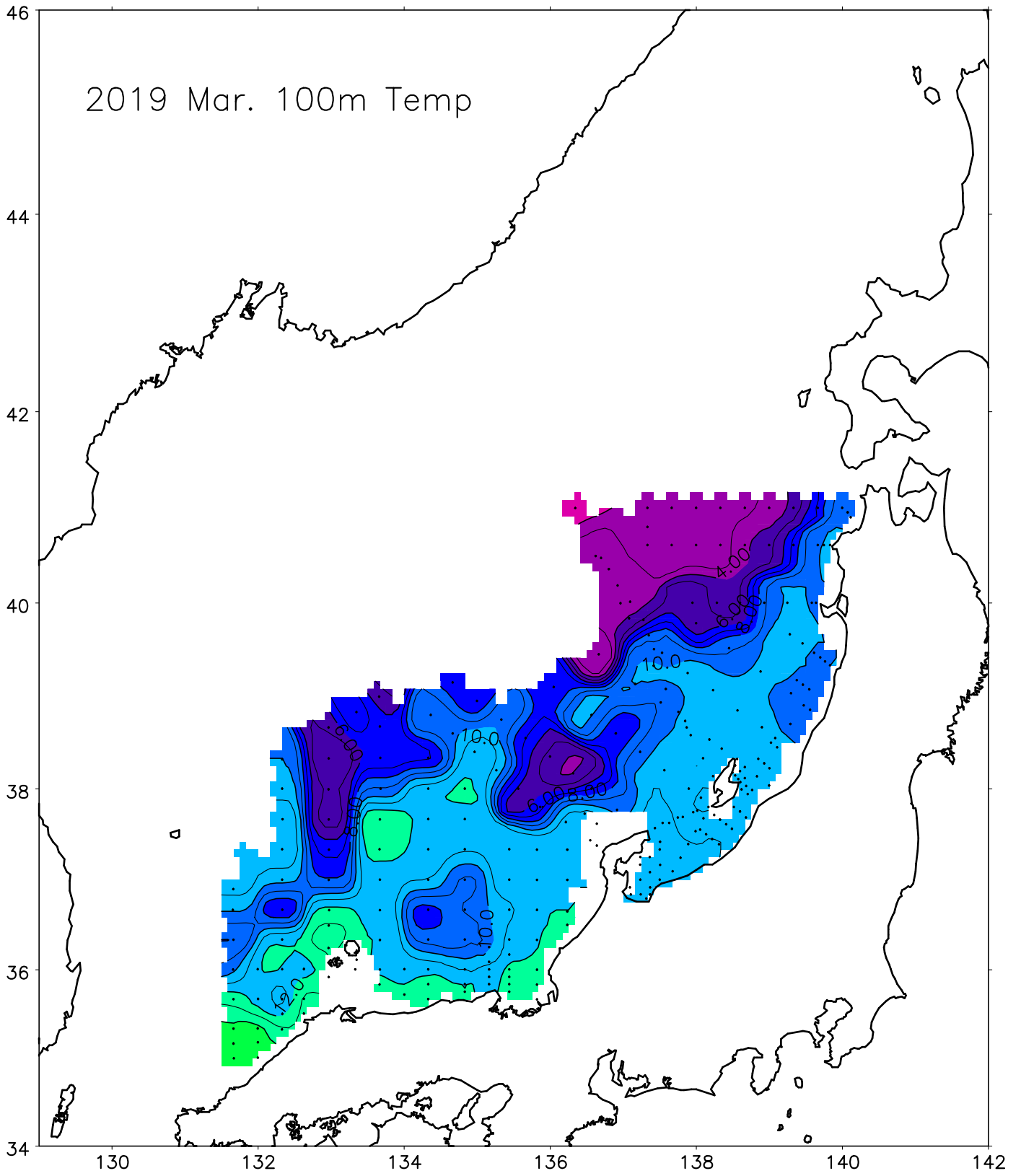
2019 Mar. 0m Temp



2019 Mar. 50m Temp



2019 Mar. 100m Temp



2019 Mar. 200m Temp

