

日本海漁場海況速報 No. 765 (2020年3月上旬)

観測資料

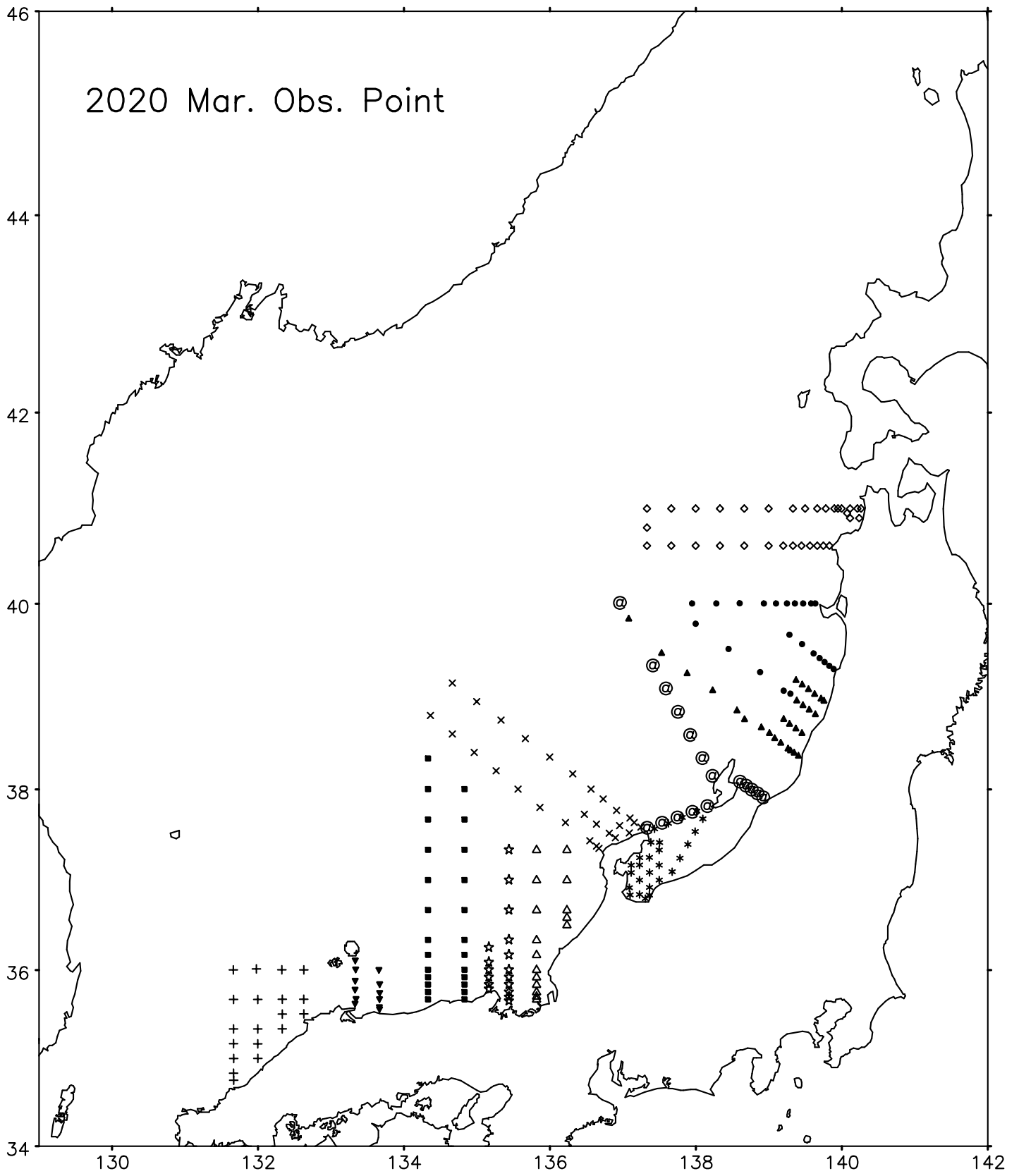
青森県産業技術センター水産総合研究所	3月7～9日	開運丸
秋田県水産振興センター	3月9～10日	千秋丸
山形県水産試験場	3月9～10日	最上丸
〃	2月27日・3月10日	月峯
新潟県水産海洋研究所	欠測	越路丸
富山県農林水産総合技術センター水産研究所	3月3～4日	立山丸
石川県水産総合センター	2月27～29日	白山丸
福井県水産試験場	3月8～9日	福井丸
京都府農林水産技術センター・海洋センター	3月3～4日	平安丸
兵庫県立農林水産技術総合センター		
但馬水産技術センター	3月9～10日	たじま
鳥取県水産試験場	2月26～27日	第一鳥取丸
島根水産技術センター	2月20～25日	島根丸
山口県水産研究センター	欠測	かいせい
日本海区水産研究所	2月23～25日	北光丸

凡例

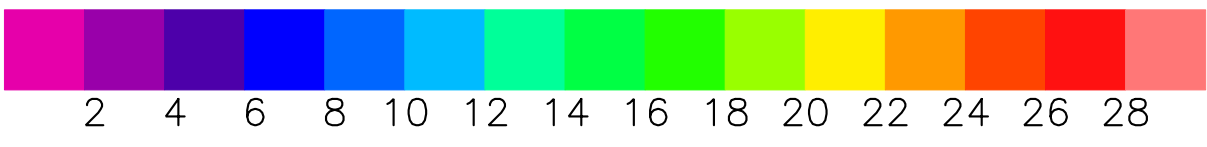
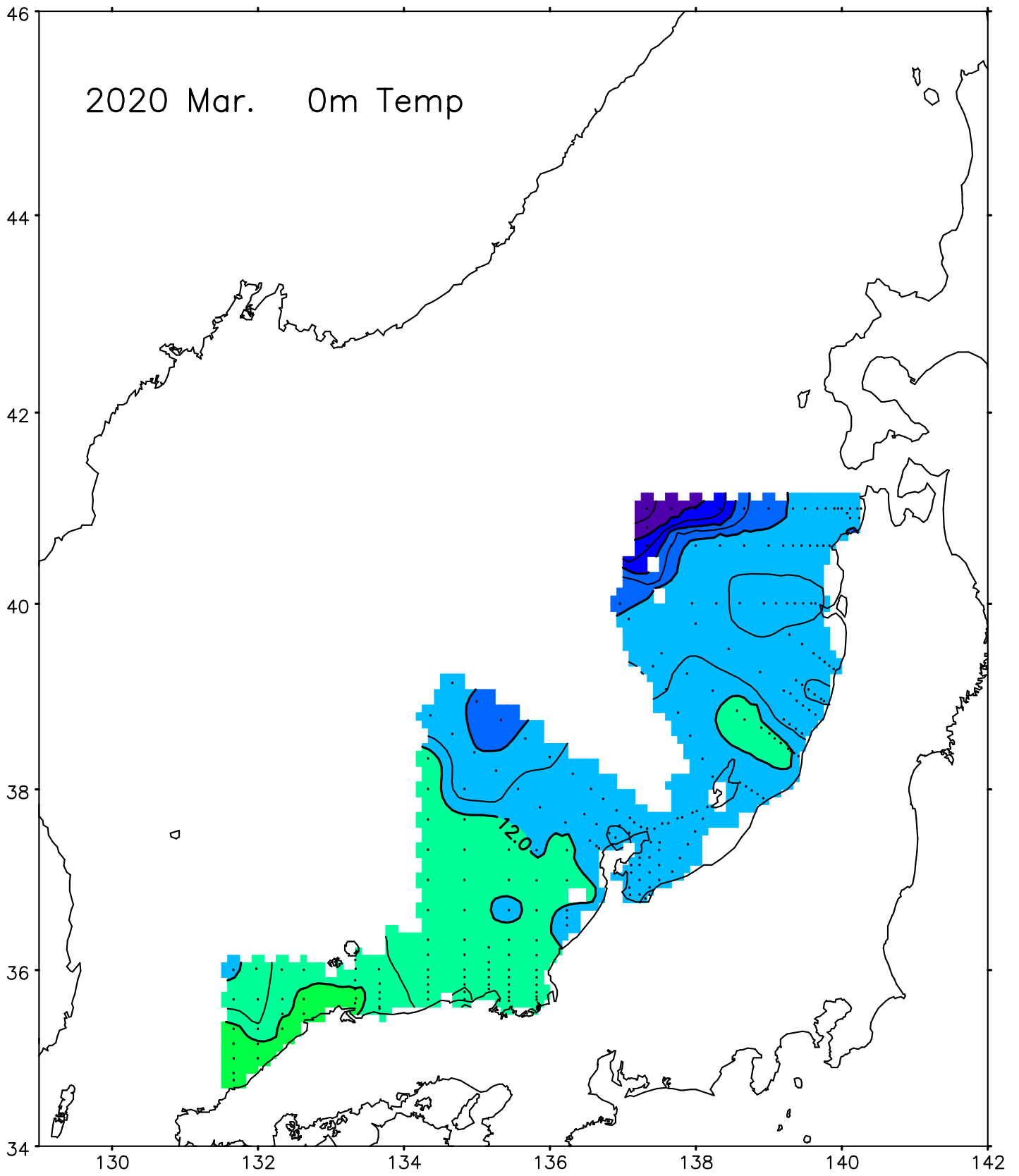
- +200以上 … はなはだ高い (出現確率約20年以上1回)
- +131～200 … かなり高い (出現確率約10年に1回)
- +61～130 … やや高い (出現確率約4年に1回)
- ±60以内 … 平年並み (出現確率約2年に1回)
- 61～130 … やや低い (出現確率約4年に1回)
- 131～200 … かなり低い (出現確率約10年に1回)
- 200以上 … はなはだ低い (出現確率約20年以上1回)

平年値：1986～2015年の平均

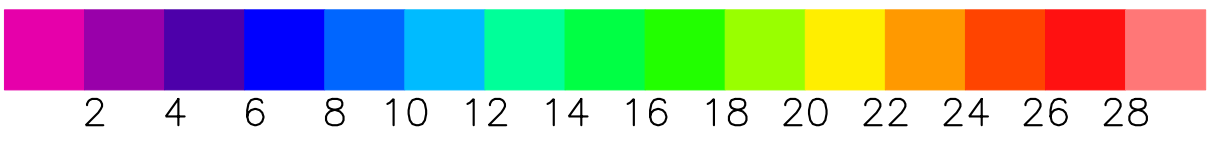
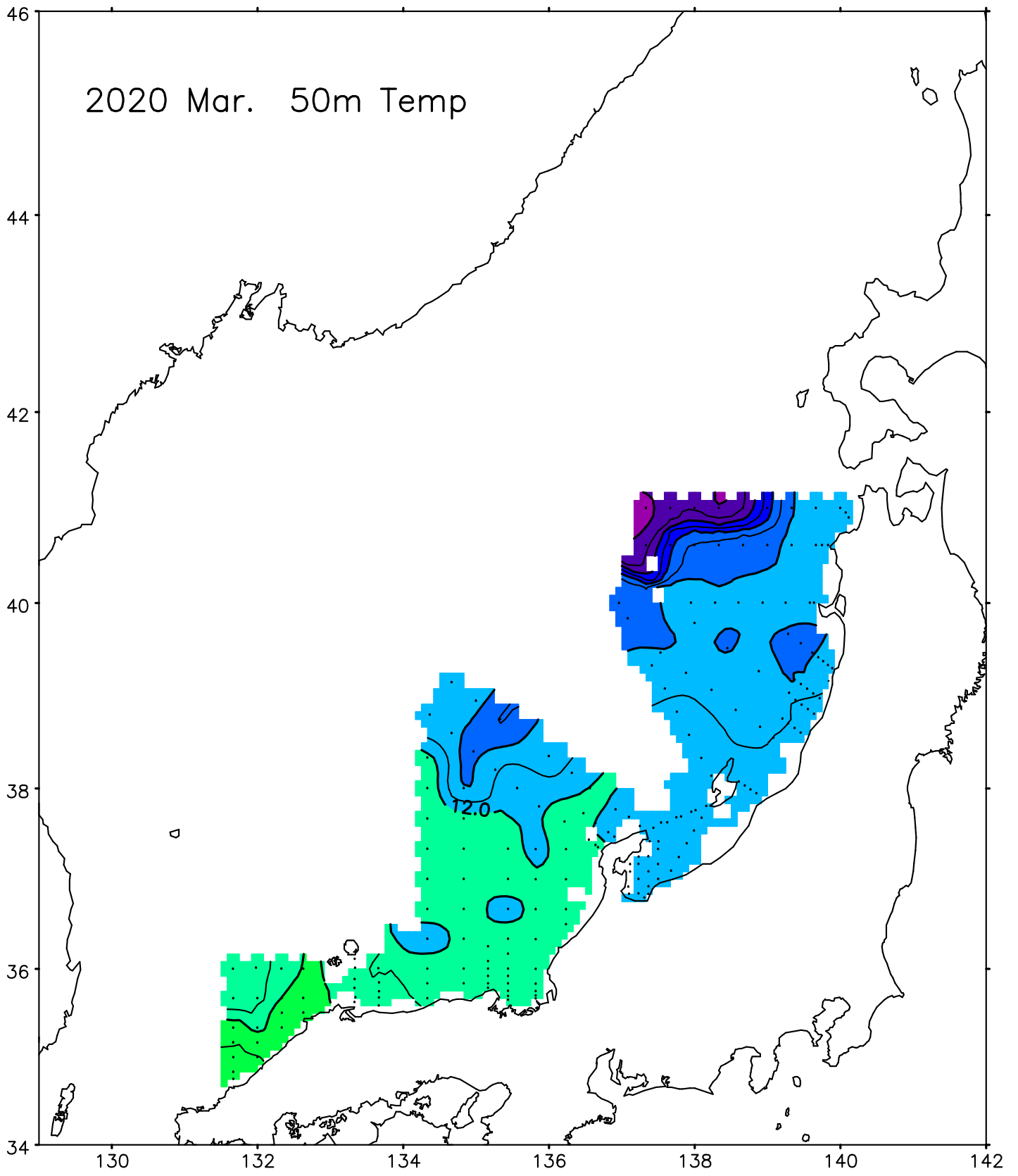
2020 Mar. Obs. Point



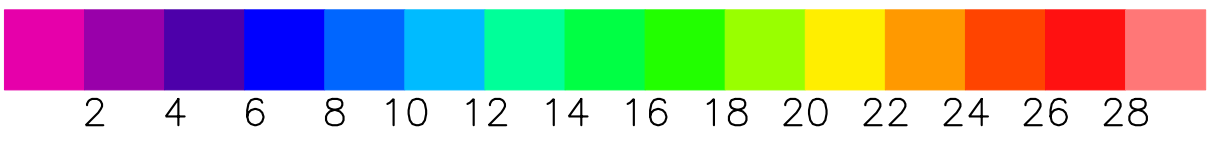
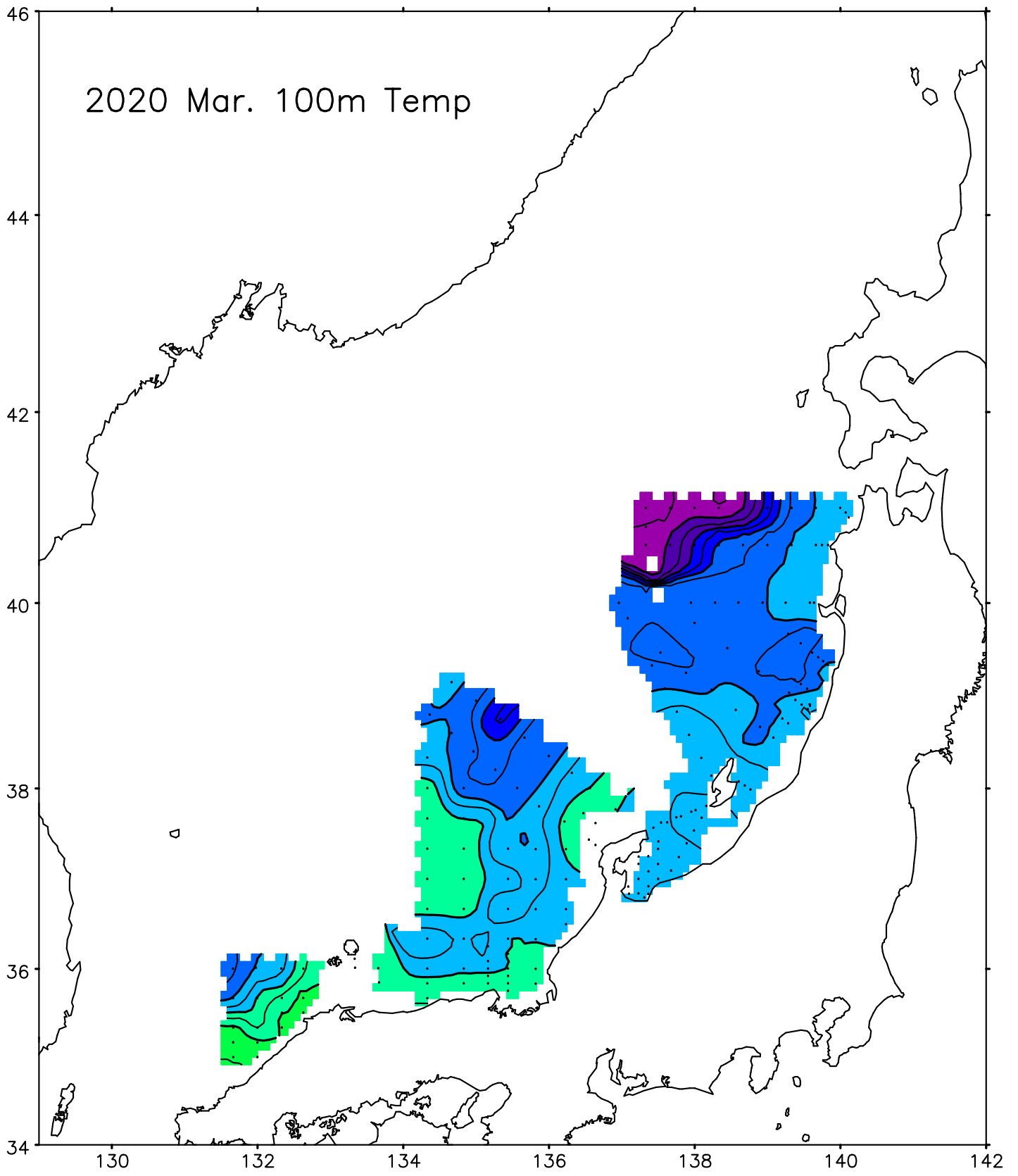
2020 Mar. 0m Temp



2020 Mar. 50m Temp



2020 Mar. 100m Temp



2020 Mar. 200m Temp

