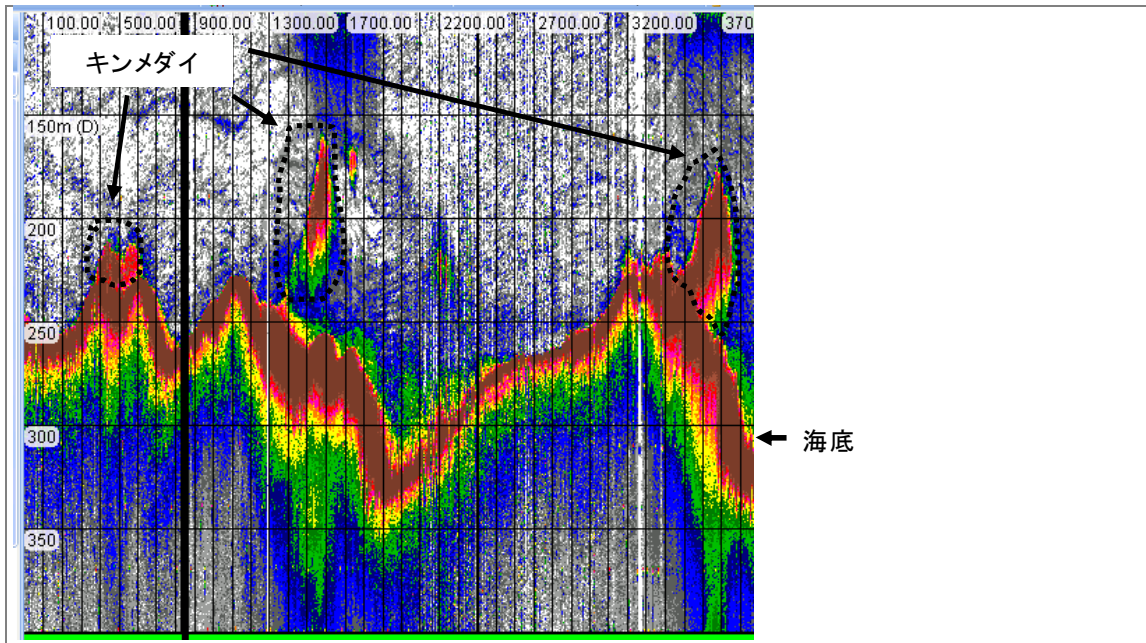


反応構成生物：キンメダイ (*Beryx splendens*)

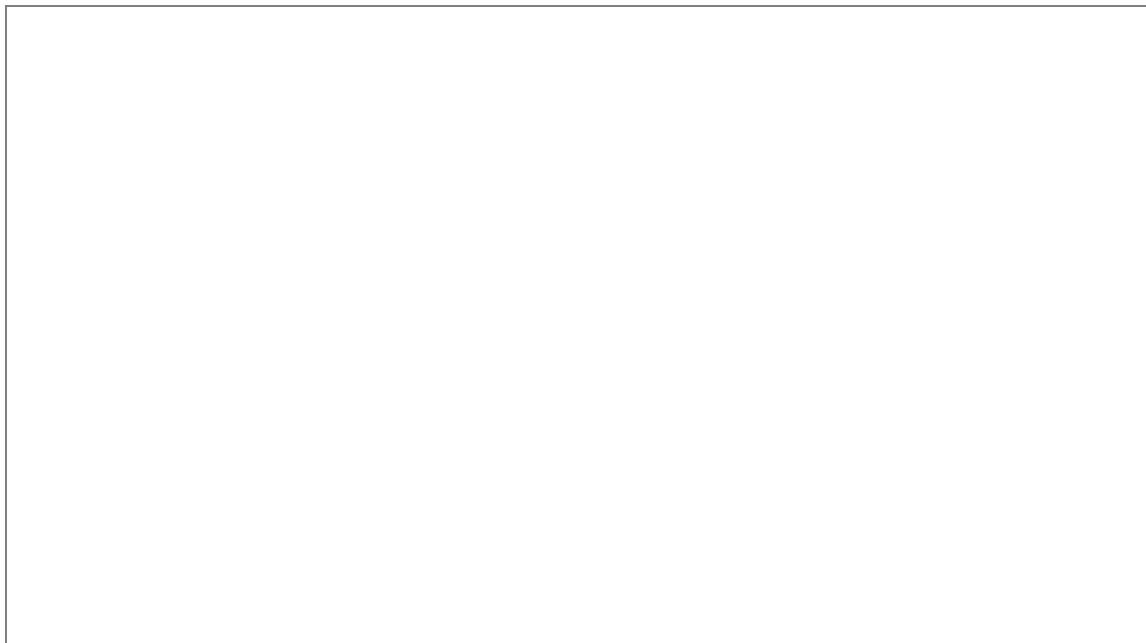
収録日時：2006年10月25日 (夜間 20:30 頃)

収録海域：太平洋，三宅島西方海域 第2 大野原海丘

収録機種・周波数：KFC3000・38 kHz



Echogram-1 38 kHz



Echogram-2 kHz

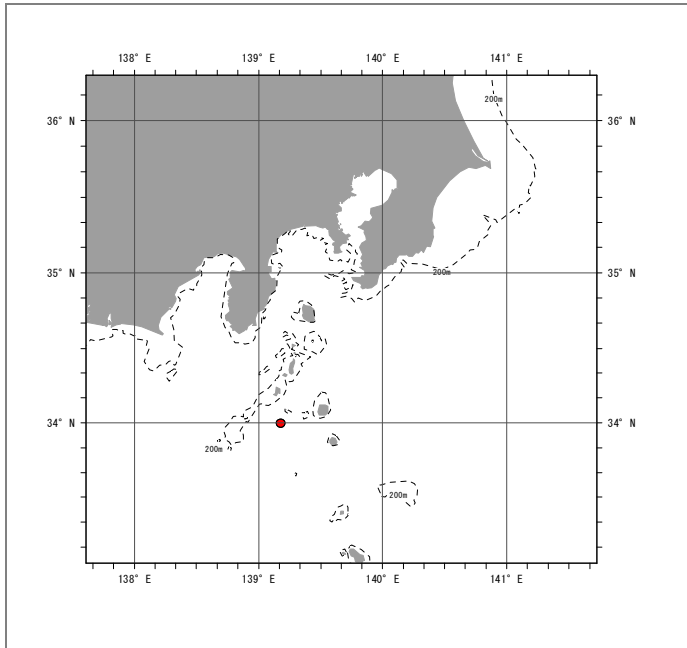
表示スケール： 縦 300 (100~400) m/横 3900 m

グリッド間隔： 縦 50 m/横 100 m

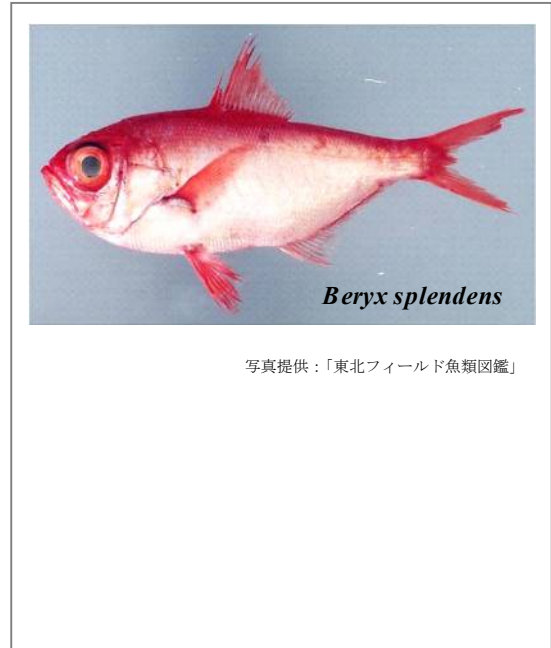
表示色・表示 S_v 範囲： EK500color ・ -80 ~ -30 dB

データ提供：東京都島しょ農林水産総合センター大島事業所 (小埜田 明)，調査船みやこ

収録海域詳細↓



反応構成生物写真・イラスト↓



魚種確認の有無・対象生物判別の根拠

本エコグラムを確認した海域において釣獲調査を行い、キンメダイ 104kg を釣獲したこと。

サンプリング詳細情報・備考

本エコグラムは、漁場に設けた定線上を 5kt 前後で航走した後、キンメダイと思われる反応を確認した地点において、釣獲調査を行った時のものである。

釣獲調査は、電動リールを用いた釣竿 5 本（1 本あたりの釣針数は 15 本、餌はイカの切り身）を用い、合計 12 回実施し、キンメダイ 145 尾、104kg（FL186～390mm、平均 311.4mm）を釣獲した(図 1)。

キンメダイ以外の釣獲魚は、チゴダラ *Physiculus japonicus* 6 尾 (FL230～290mm)、ユメカサゴ *Helicolenus hilgendorfi* 1 尾 (FL255mm)、マサバ *Scomber japonicus* 1 尾 (FL434mm)、であった。

調査時の海面水温は 22.3℃、水深 100m が 16.5℃、同 200m が 9.7℃、同 300m が 7.4℃、海面付近の潮流は 1kt 以下であった。

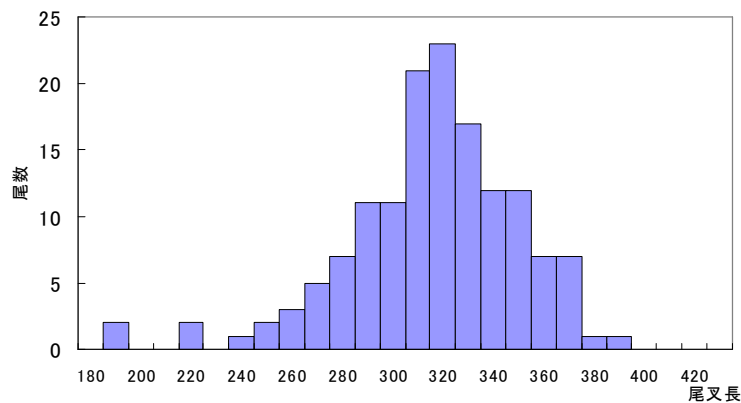


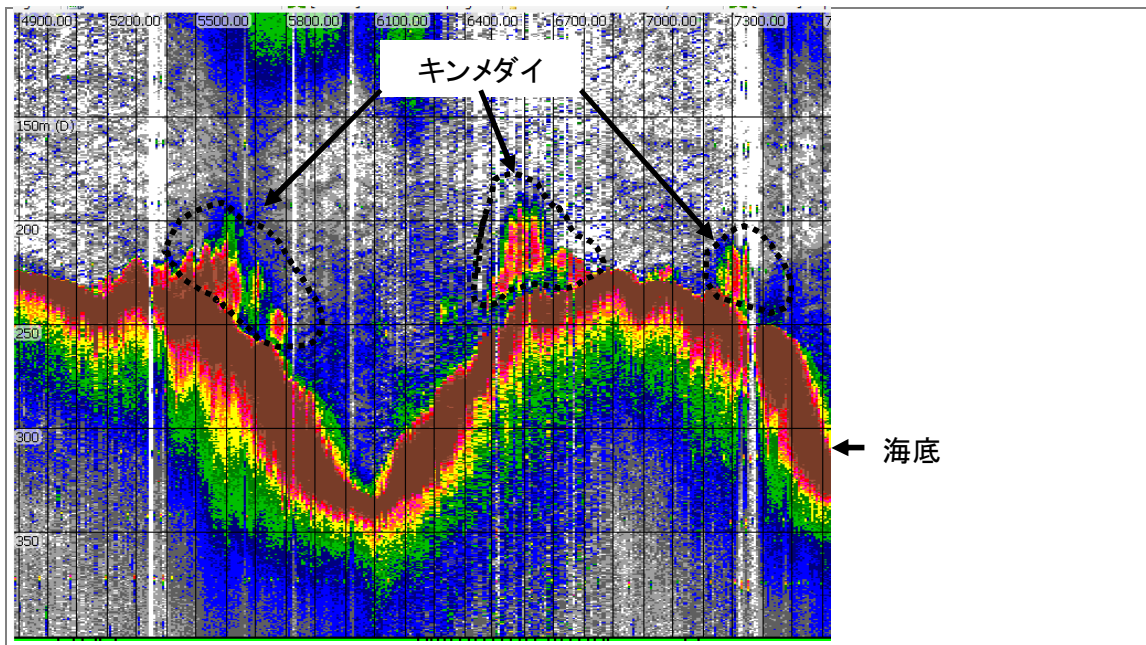
図1 尾叉長組成 (H18.10.25～10.26:第2大野原海丘)

反応構成生物：キンメダイ (*Beryx splendens*)

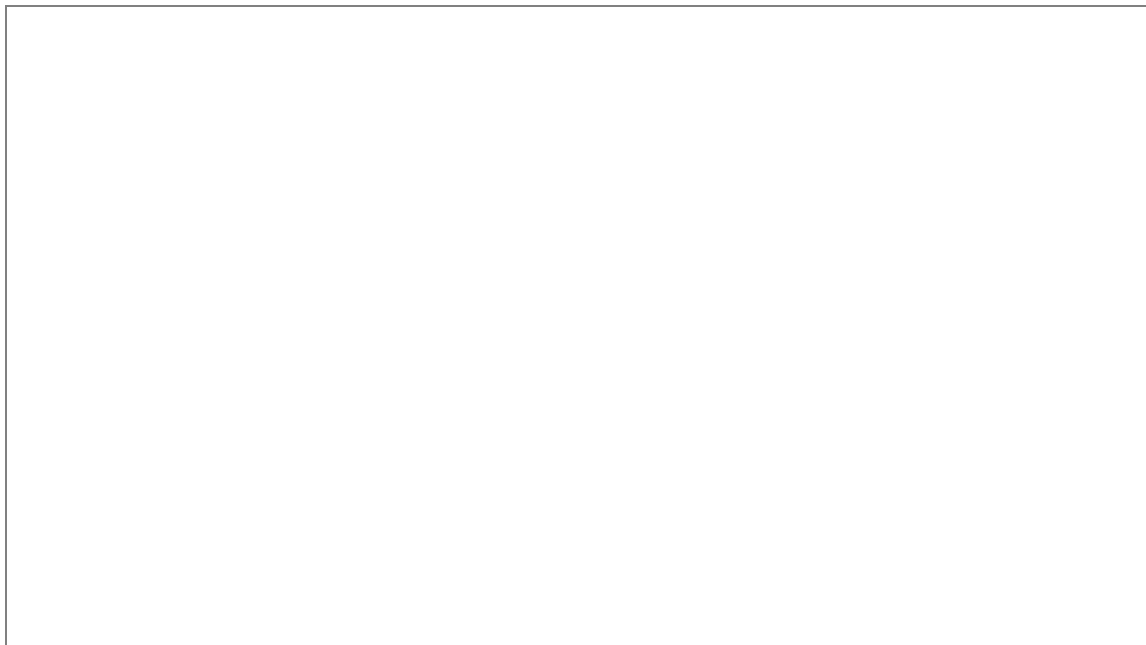
収録日時：2006年10月25日 (夜間 21:30 頃)

収録海域：太平洋，三宅島西方海域 第2 大野原海丘

収録機種・周波数：KFC3000・38 kHz



Echogram-1 38 kHz



Echogram-2 kHz

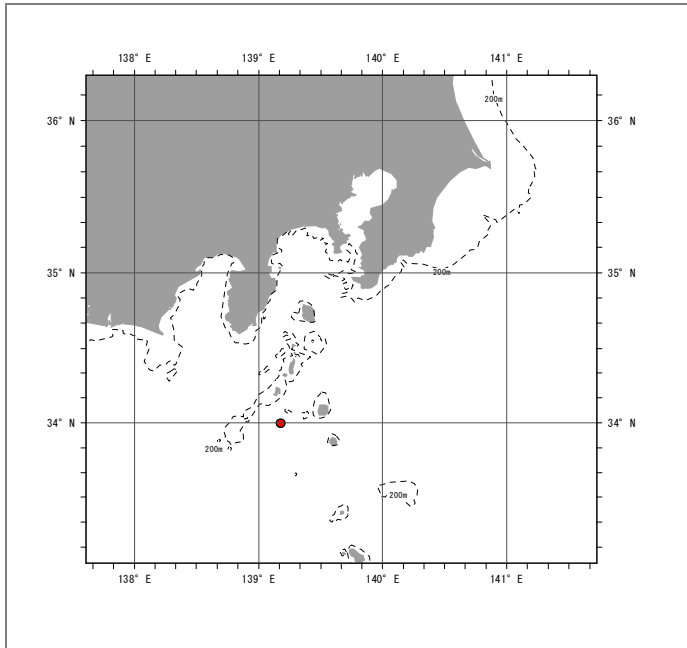
表示スケール： 縦 300 (100~400) m / 横 2700 m

グリッド間隔： 縦 50 m / 横 100 m

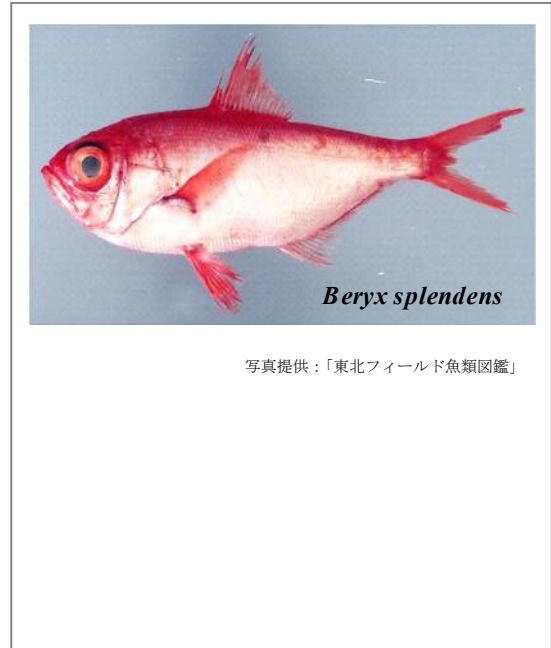
表示色・表示 S_v 範囲： EK500color ・ -80 ~ -30 dB

データ提供：東京都島しょ農林水産総合センター大島事業所 (小埜田 明)，調査船みやこ

収録海域詳細↓



反応構成生物写真・イラスト↓



魚種確認の有無・対象生物判別の根拠

本エコグラムを確認した海域において釣獲調査を行い、キンメダイ 104kg を釣獲したこと。

サンプリング詳細情報・備考

本エコグラムは、漁場に設けた定線上を 5kt 前後で航走した後、キンメダイと思われる反応を確認した地点において、釣獲調査を行った時のものである。

釣獲調査は、電動リールを用いた釣竿 5 本（1 本あたりの釣針数は 15 本、餌はイカの切り身）を用い、合計 12 回実施し、キンメダイ 145 尾、104kg（FL186～390mm、平均 311.4mm）を釣獲した(図 1)。

キンメダイ以外の釣獲魚は、チゴダラ *Physiculus japonicus* 6 尾 (FL230～290mm)、ユメカサゴ *Helicolenus hilgendorfi* 1 尾 (FL255mm)、マサバ *Scomber japonicus* 1 尾 (FL434mm)、であった。

調査時の海面水温は 22.3℃、水深 100m が 16.5℃、同 200m が 9.7℃、同 300m が 7.4℃、海面付近の潮流は 1kt 以下であった。

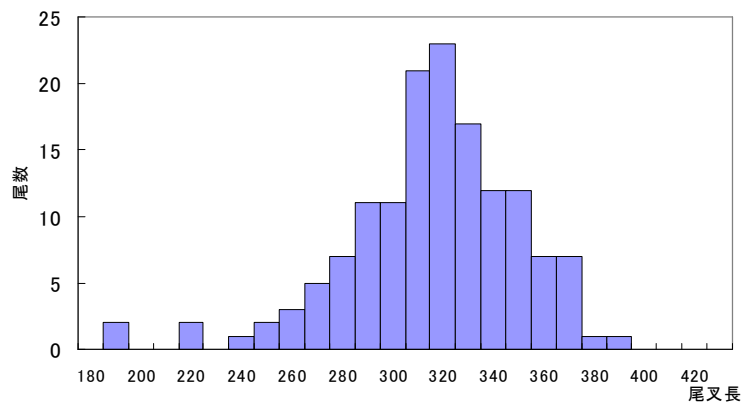


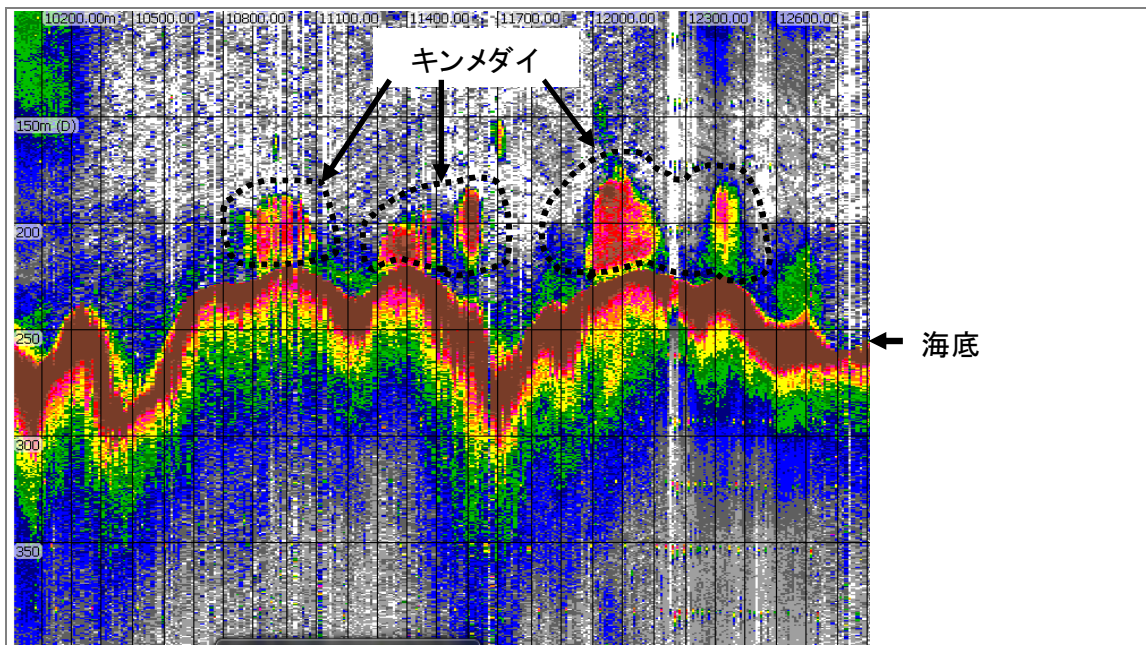
図1 尾叉長組成 (H18.10.25～10.26:第2大野原海丘)

反応構成生物：キンメダイ (*Beryx splendens*)

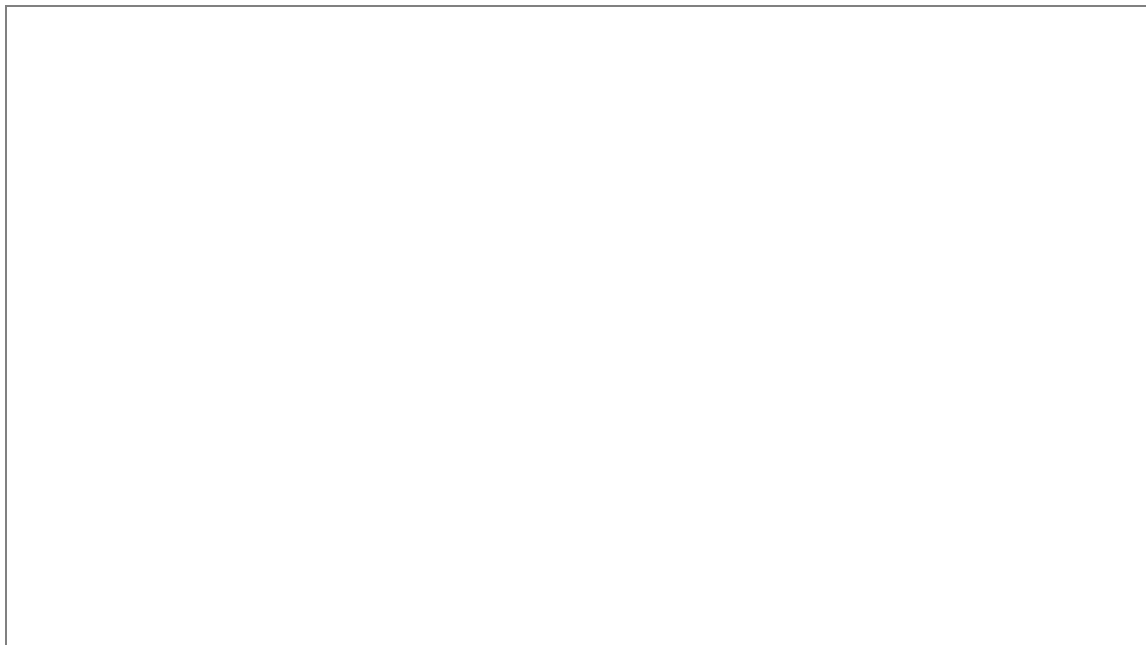
収録日時：2006年10月25日 (夜間 23:30 頃)

収録海域：太平洋，三宅島西方海域 第2 大野原海丘

収録機種・周波数：KFC3000・38 kHz



Echogram-1 38 kHz



Echogram-2 kHz

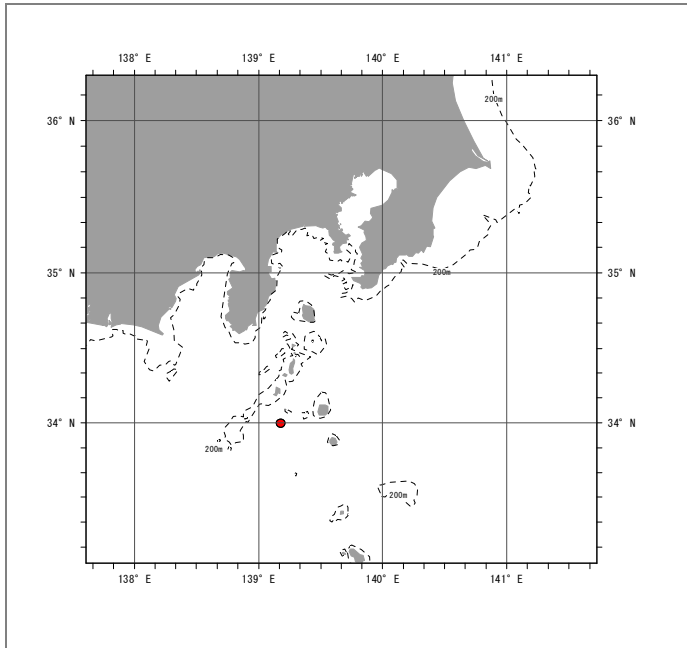
表示スケール： 縦 300 (100~400) m / 横 2800 m

グリッド間隔： 縦 50 m / 横 100 m

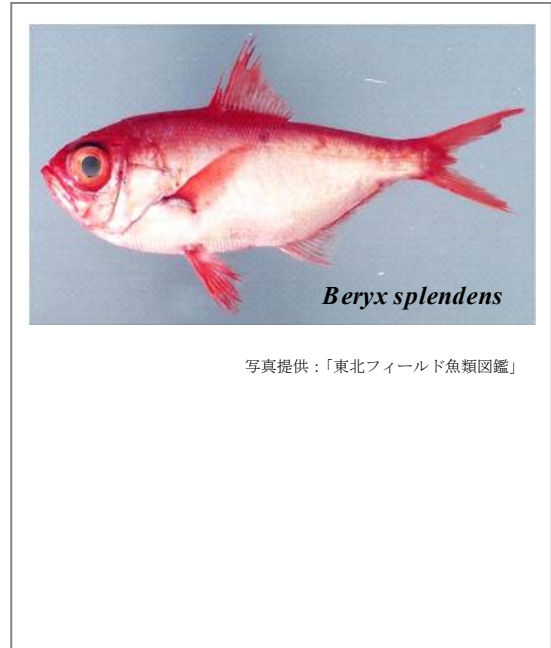
表示色・表示 S_v 範囲： EK500color ・ -80 ~ -30 dB

データ提供：東京都島しょ農林水産総合センター大島事業所 (小埜田 明), 調査船みやこ

収録海域詳細↓



反応構成生物写真・イラスト↓



魚種確認の有無・対象生物判別の根拠

本エコーグラムを確認した海域において釣獲調査を行い、キンメダイ 104kg を釣獲したこと。

サンプリング詳細情報・備考

本エコーグラムは、漁場に設けた定線上を 5kt 前後で航走した後、キンメダイと思われる反応を確認した地点において、釣獲調査を行ったときのものである。

釣獲調査は、電動リールを用いた釣竿 5 本（1 本あたりの釣針数は 15 本、餌はイカの切り身）を用い、合計 12 回実施し、キンメダイ 145 尾、104kg（FL186～390mm、平均 311.4mm）を釣獲した(図 1)。

キンメダイ以外の釣獲魚は、チゴダラ *Physiculus japonicus* 6 尾（FL230～290mm）、ユメカサゴ *Helicolenus hilgendorfi* 1 尾（FL255mm）、マサバ *Scomber japonicus* 1 尾（FL434mm）、であった。

調査時の海面水温は 22.3℃、水深 100m が 16.5℃、同 200m が 9.7℃、同 300m が 7.4℃、海面付近の潮流は 1kt 以下であった。

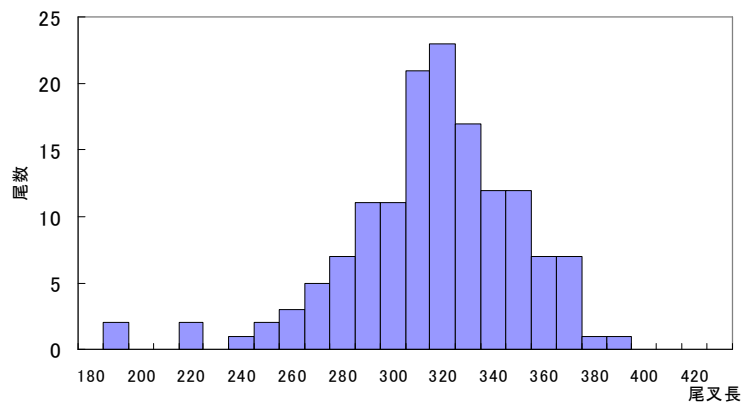


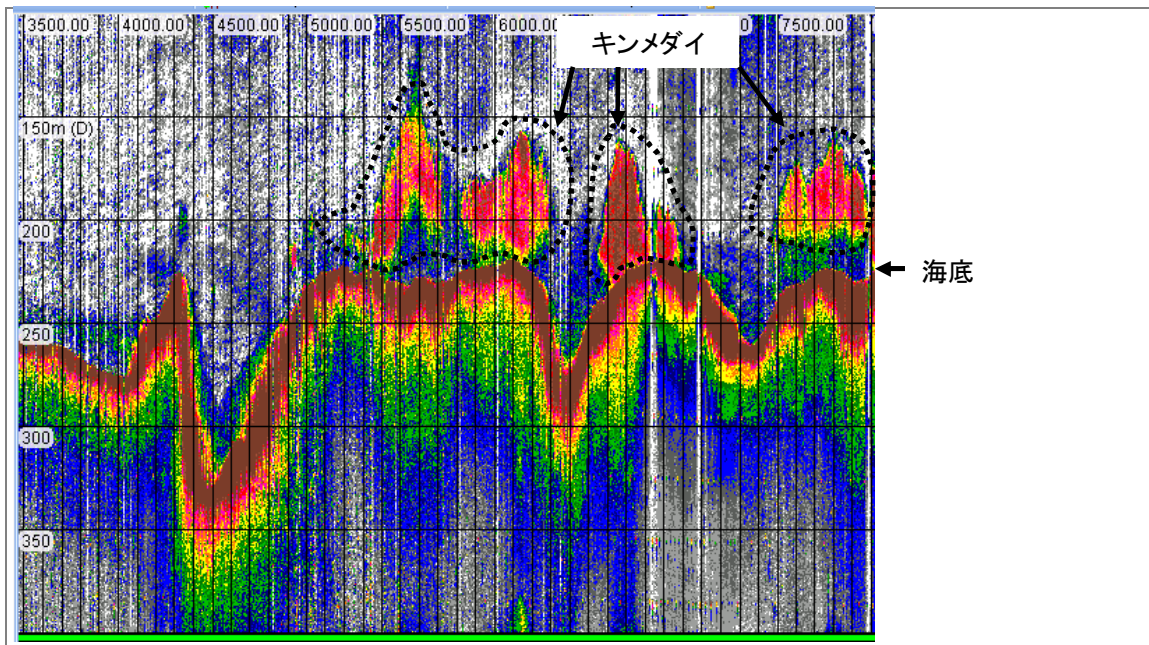
図1 尾叉長組成 (H18.10.25～10.26:第2大野原海丘)

反応構成生物：キンメダイ (*Beryx splendens*)

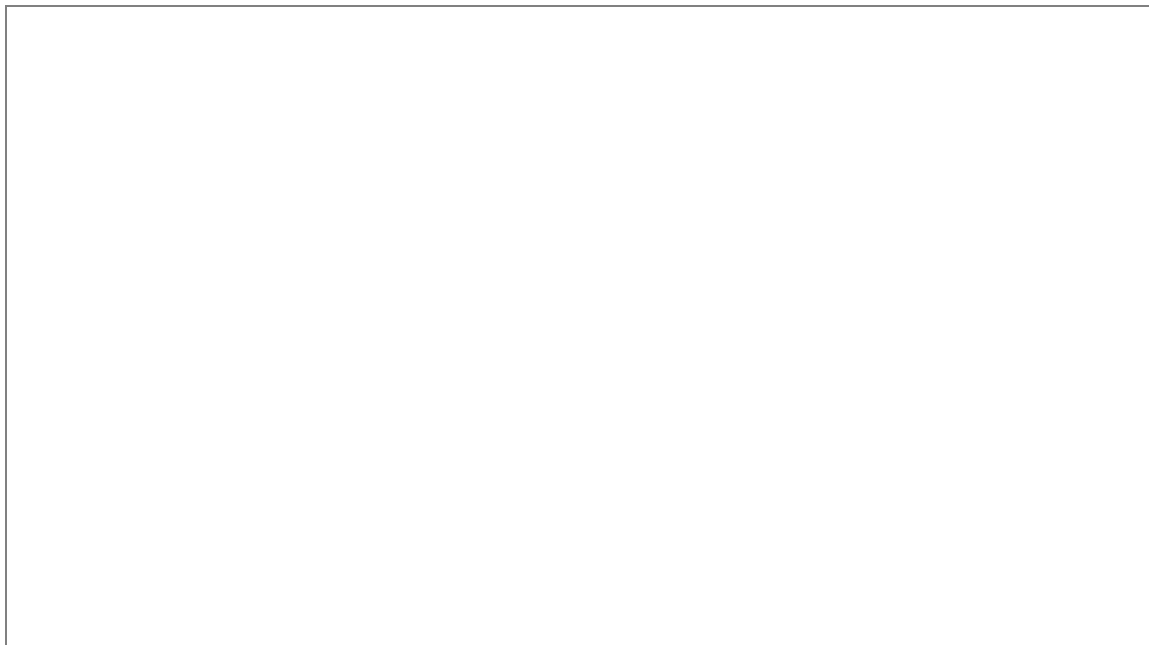
収録日時：2006年10月26日 (夜間 0:30 頃)

収録海域：太平洋，三宅島西方海域 第2 大野原海丘

収録機種・周波数：KFC3000・38 kHz



Echogram-1 38 kHz



Echogram-2 kHz

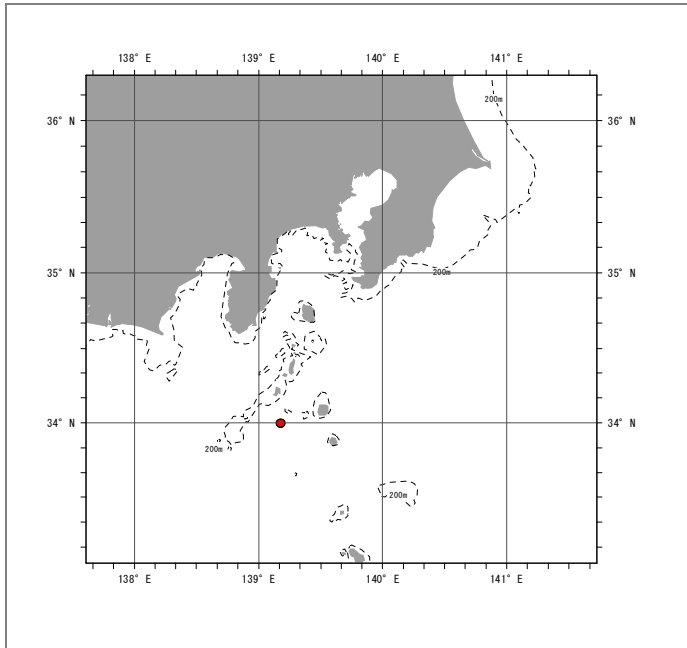
表示スケール： 縦 300 (100~400) m / 横 4500 m

グリッド間隔： 縦 50 m / 横 100 m

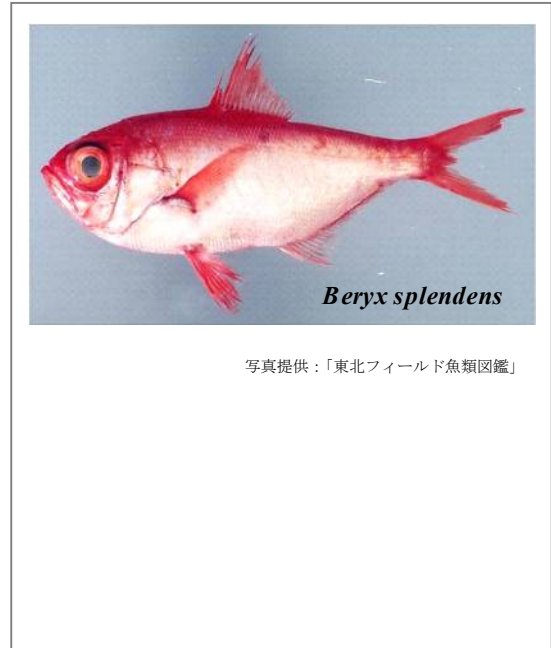
表示色・表示 S_v 範囲： EK500color ・ -80 ~ -30 dB

データ提供：東京都島しょ農林水産総合センター大島事業所 (小埜田 明)，調査船みやこ

収録海域詳細↓



反応構成生物写真・イラスト↓



魚種確認の有無・対象生物判別の根拠

本エコグラムを確認した海域において釣獲調査を行い、キンメダイ 104kg を釣獲したこと。

サンプリング詳細情報・備考

本エコグラムは、漁場に設けた定線上を 5kt 前後で航走した後、キンメダイと思われる反応を確認した地点において、釣獲調査を行った時のものである。

釣獲調査は、電動リールを用いた釣竿 5 本（1 本あたりの釣針数は 15 本、餌はイカの切り身）を用い、合計 12 回実施し、キンメダイ 145 尾、104kg（FL186～390mm、平均 311.4mm）を釣獲した(図 1)。

キンメダイ以外の釣獲魚は、チゴダラ *Physiculus japonicus* 6 尾 (FL230～290mm)、ユメカサゴ *Helicolenus hilgendorfi* 1 尾 (FL255mm)、マサバ *Scomber japonicus* 1 尾 (FL434mm)、であった。

調査時の海面水温は 22.3℃、水深 100m が 16.5℃、同 200m が 9.7℃、同 300m が 7.4℃、海面付近の潮流は 1kt 以下であった。

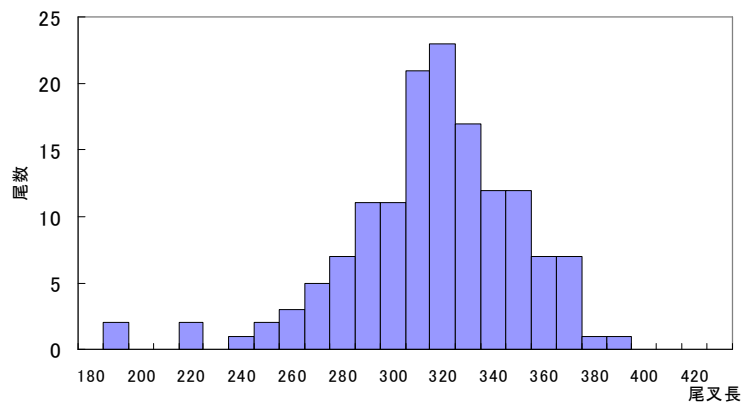


図1 尾叉長組成 (H18.10.25～10.26:第2大野原海丘)