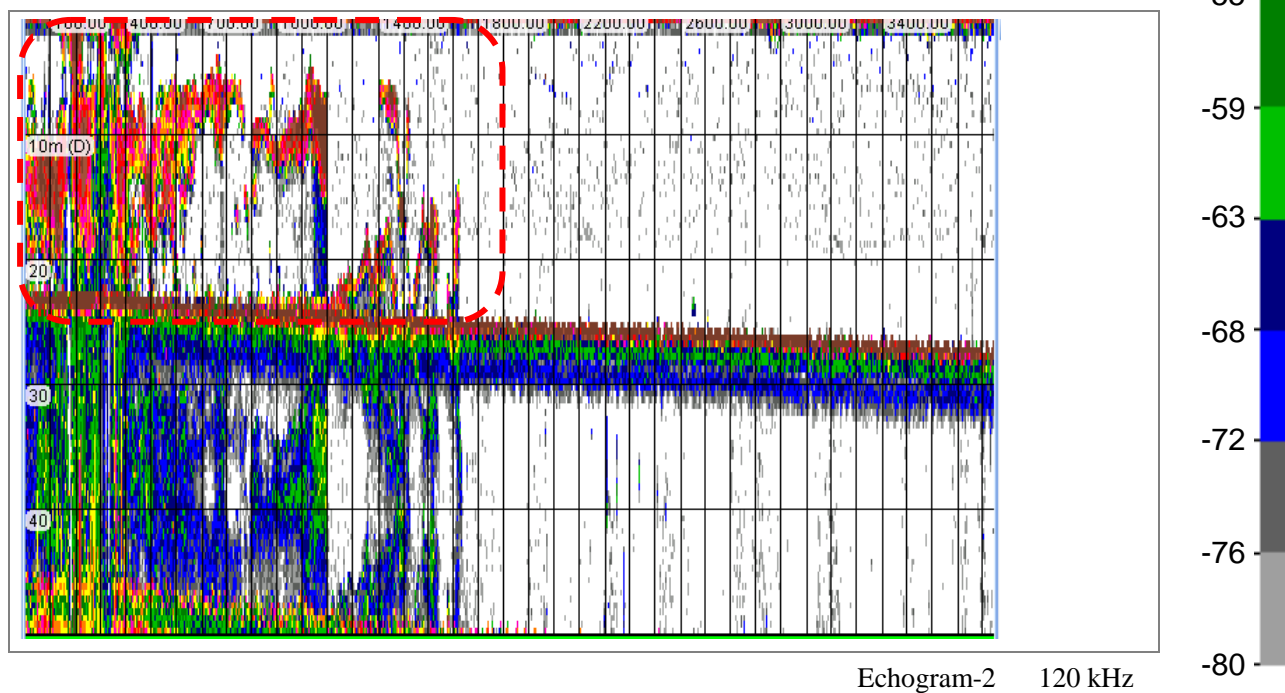
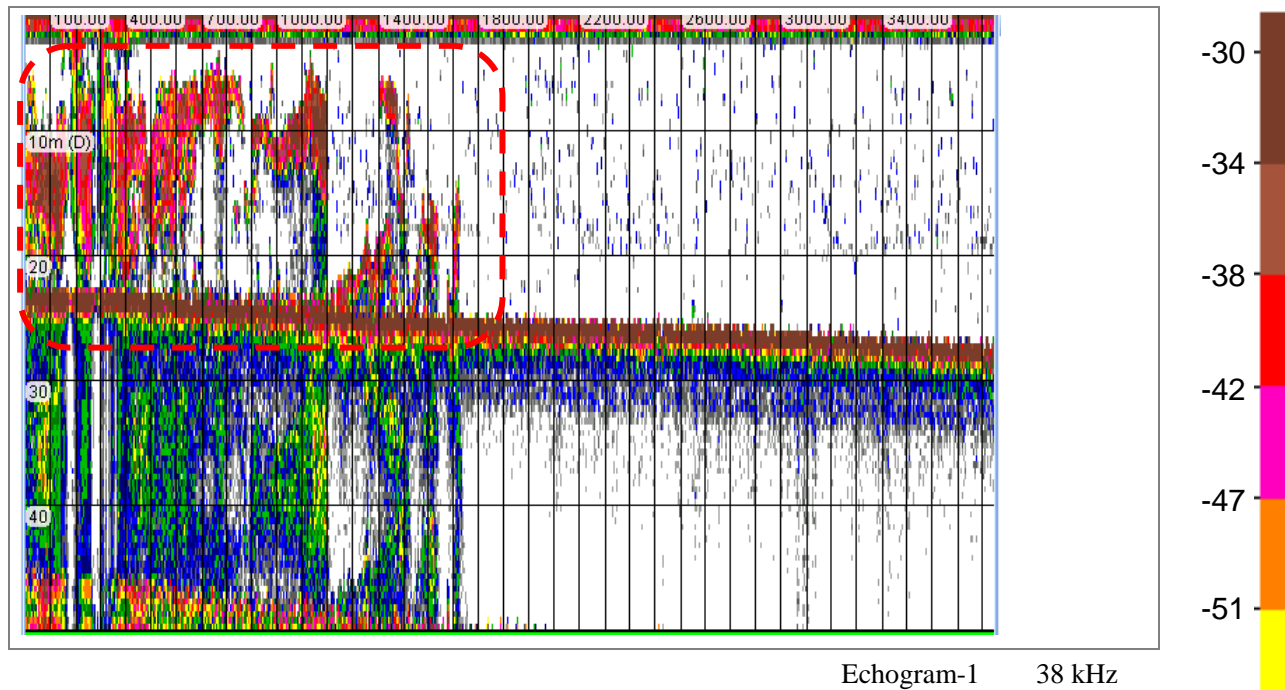


反応構成生物：カタクチイワシ (*Engraulis japonicus*)

収録日時：2005年5月24日 (昼間 14:50 頃)

収録海域：太平洋，房総沖

収録機種・周波数：EK60・38 kHz / 120 kHz



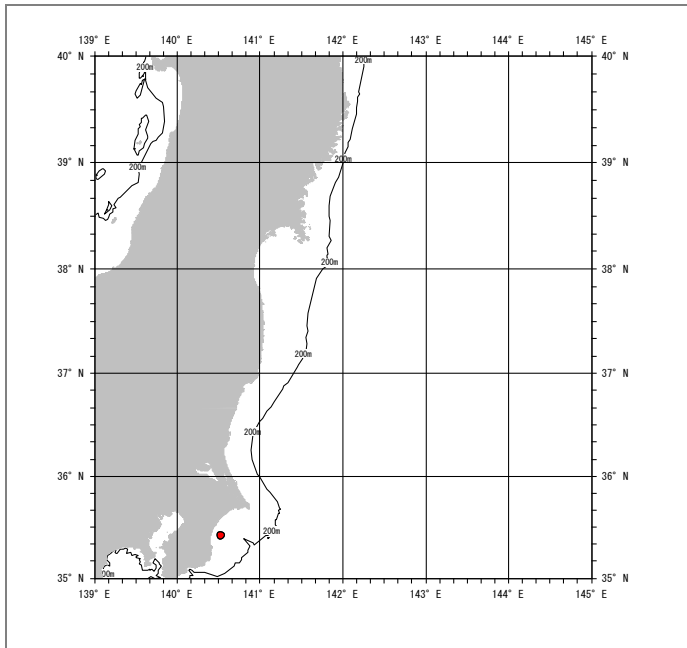
表示スケール： 縦 50 m / 横 3800 m

グリッド間隔： 縦 10 m / 横 100 m

表示色・表示 S_v 範囲： EK500color ・ -80 ~ -30 dB

データ提供：茨城県水産試験場 (小澤竜太), いばらき丸

収録海域詳細↓



反応構成生物写真・イラスト↓



Engraulis japonicus

写真提供：「東北フィールド魚類図鑑」

魚種確認の有無・対象生物判別の根拠

反応直上、もしくはその付近において釣獲調査を行い、カタクチイワシを確認したこと。

サンプリング詳細情報・備考

採集生物内訳：カタクチイワシ 48 個体

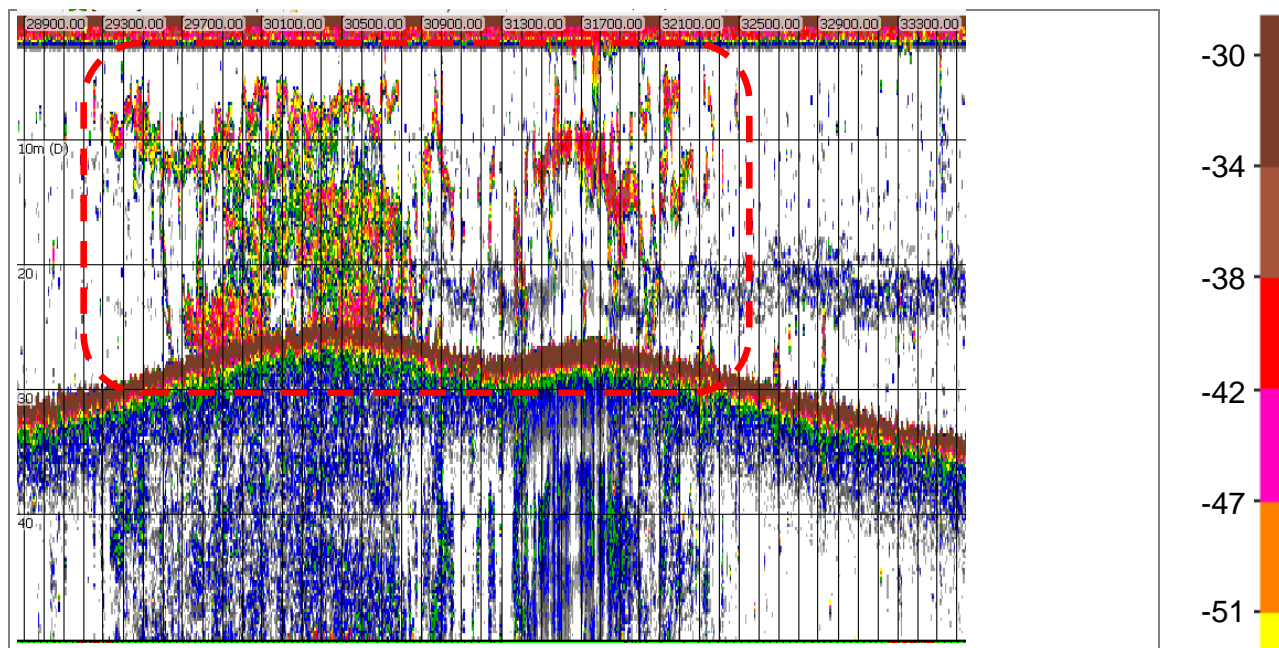
体長範囲：11.0~13.5 cm

反応構成生物：カタクチイワシ (*Engraulis japonicus*)

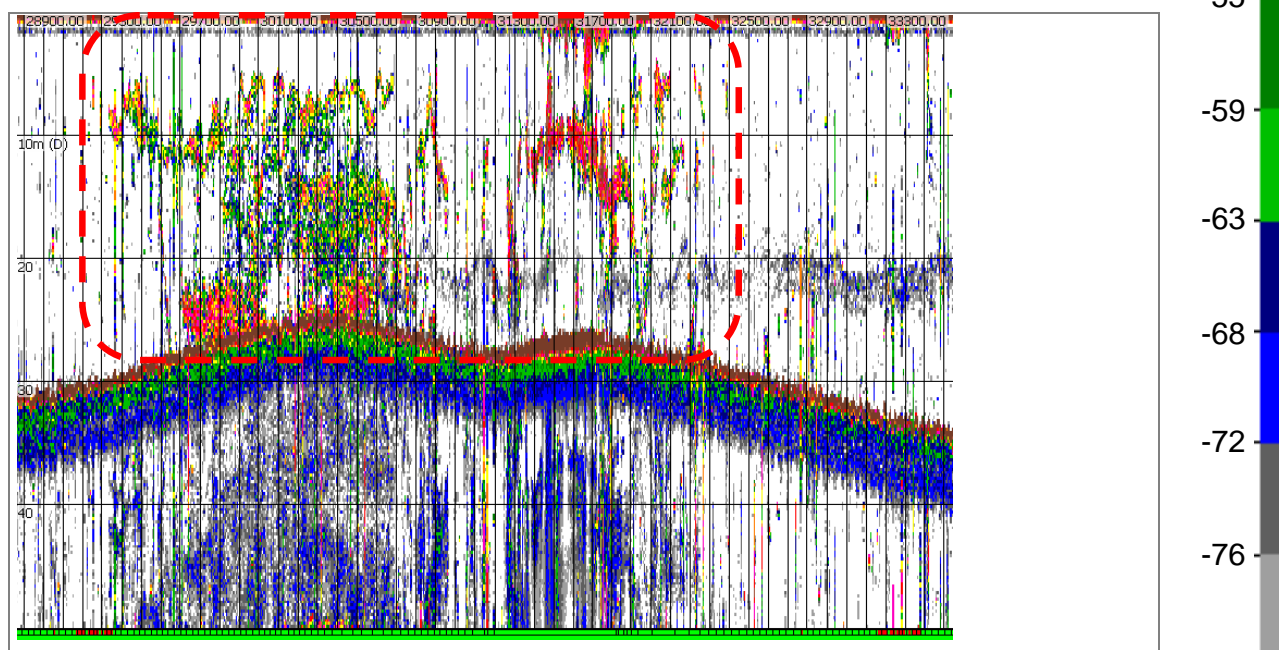
収録日時：2005年6月2日 (昼間 12:40 頃)

収録海域：太平洋，房総沖

収録機種・周波数：EK60・38 kHz / 120 kHz



Echogram-1 38 kHz



Echogram-2 120 kHz

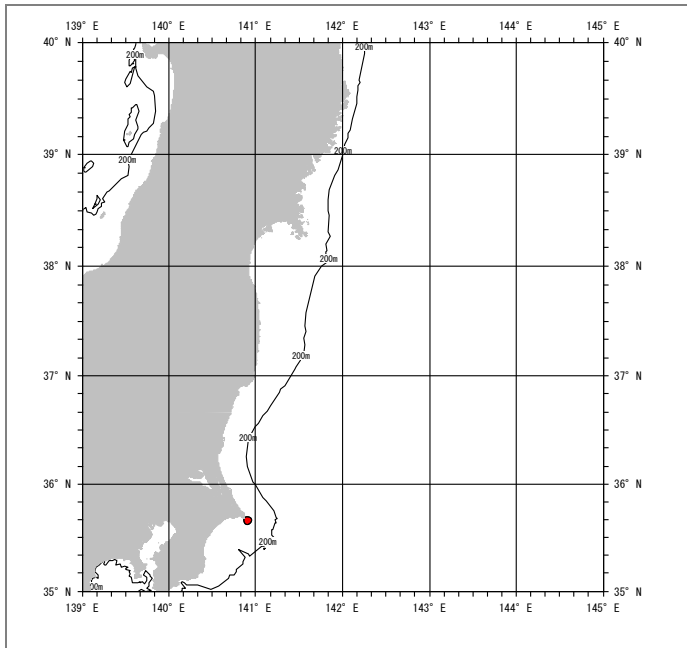
表示スケール： 縦 50 m / 横 4700 m

グリッド間隔： 縦 10 m / 横 100 m

表示色・表示 S_v 範囲： EK500color ・ -80 ~ -30 dB

データ提供：茨城県水産試験場 (小澤竜太)，いばらき丸

収録海域詳細↓



反応構成生物写真・イラスト↓



写真提供：「東北フィールド魚類図鑑」

魚種確認の有無・対象生物判別の根拠

反応直上、もしくはその付近において釣獲調査を行い、カタクチイワシを確認したこと。

サンプリング詳細情報・備考

採集生物内訳：カタクチイワシ 39 個体

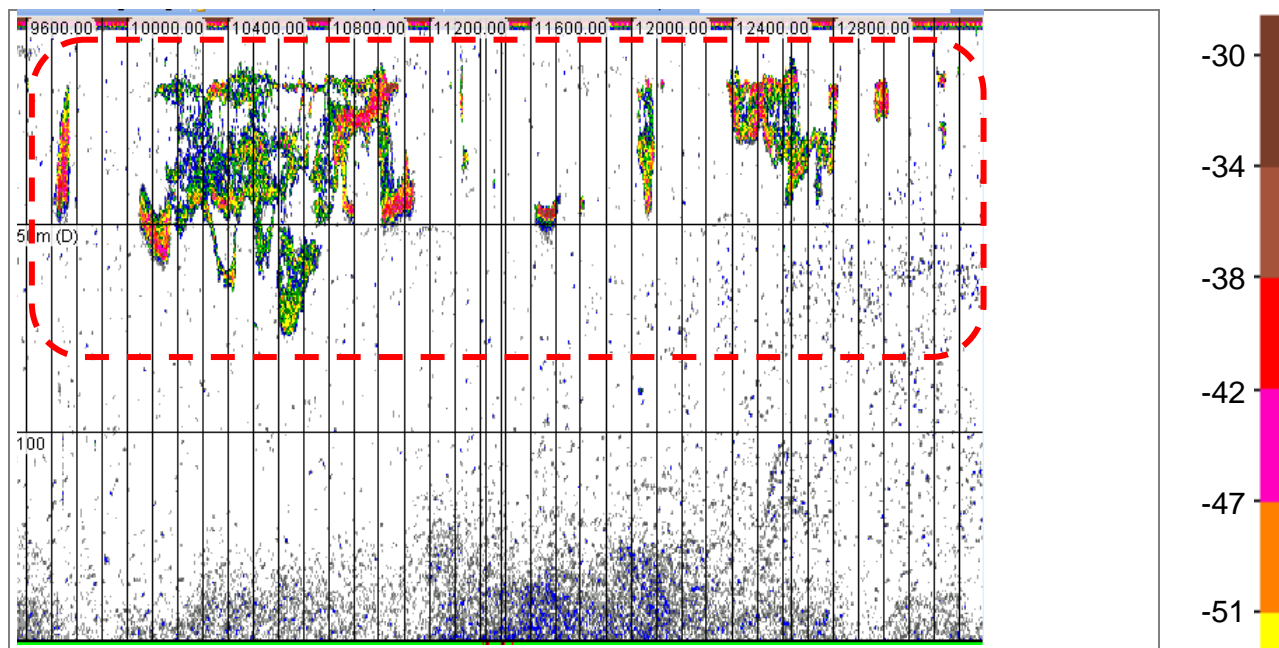
体長範囲：11.5~13.0 cm

反応構成生物：カタクチイワシ (*Engraulis japonicus*)

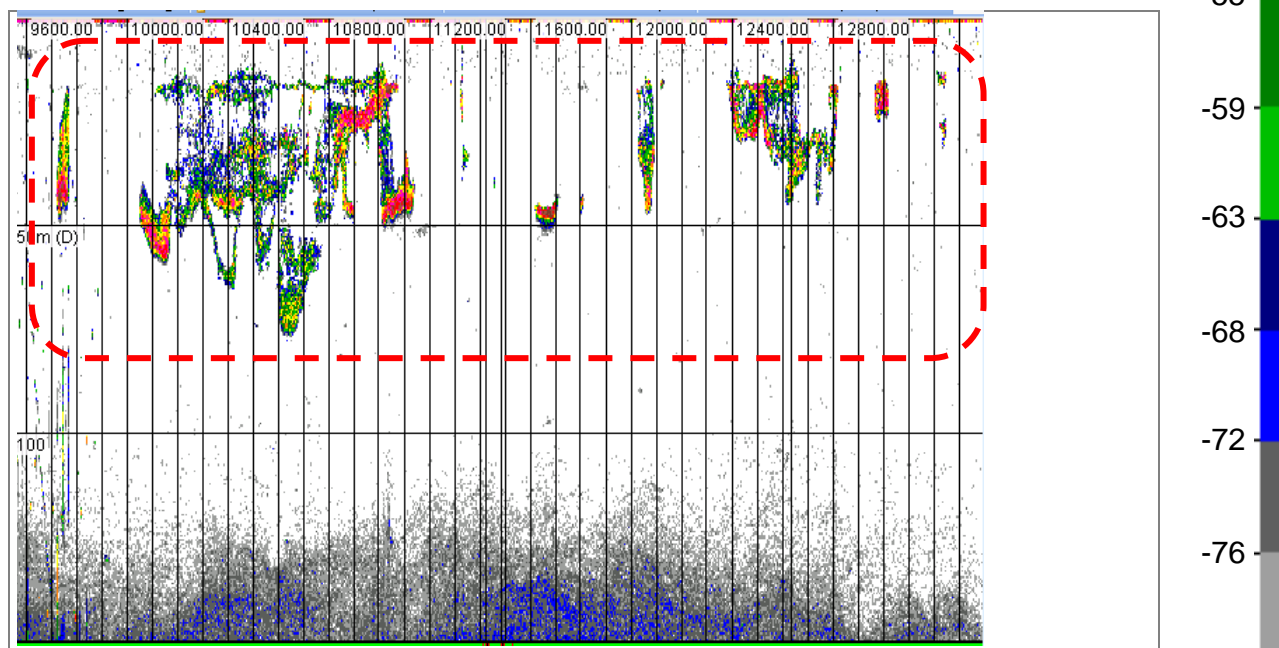
収録日時：2006年6月21日 (昼間 7:30 頃)

収録海域：太平洋，房総沖

収録機種・周波数：EK60・38 kHz / 120 kHz



Echogram-1 38 kHz



Echogram-2 120 kHz

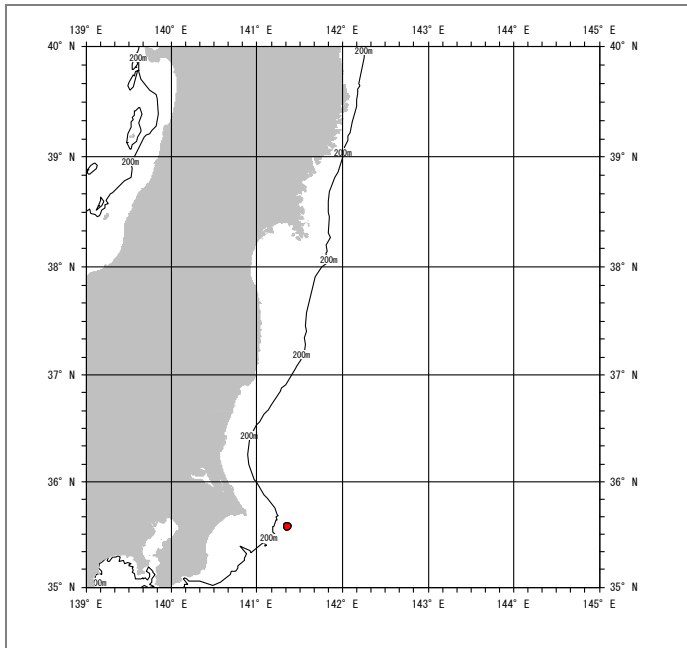
表示スケール： 縦 150 m / 横 3800 m

グリッド間隔： 縦 10 m / 横 100 m

表示色・表示 S_v 範囲： EK500color ・ -80 ~ -30 dB

データ提供：茨城県水産試験場 (小澤竜太), いばらき丸

収録海域詳細↓



反応構成生物写真・イラスト↓



Engraulis japonicus

写真提供：「東北フィールド魚類図鑑」

魚種確認の有無・対象生物判別の根拠

反応直上、もしくはその付近において釣獲調査を行い、カタクチイワシを確認したこと。

サンプリング詳細情報・備考

採集生物内訳：カタクチイワシ 13 個体

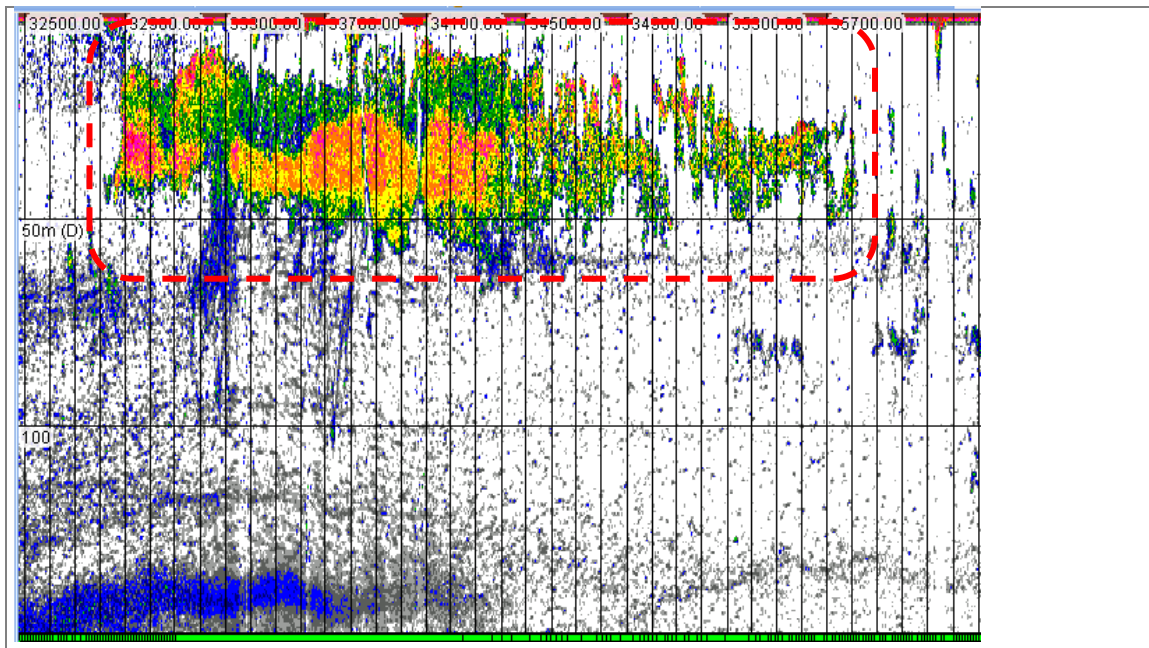
体長範囲：11.0~13.5 cm

反応構成生物：カタクチイワシ (*Engraulis japonicus*)

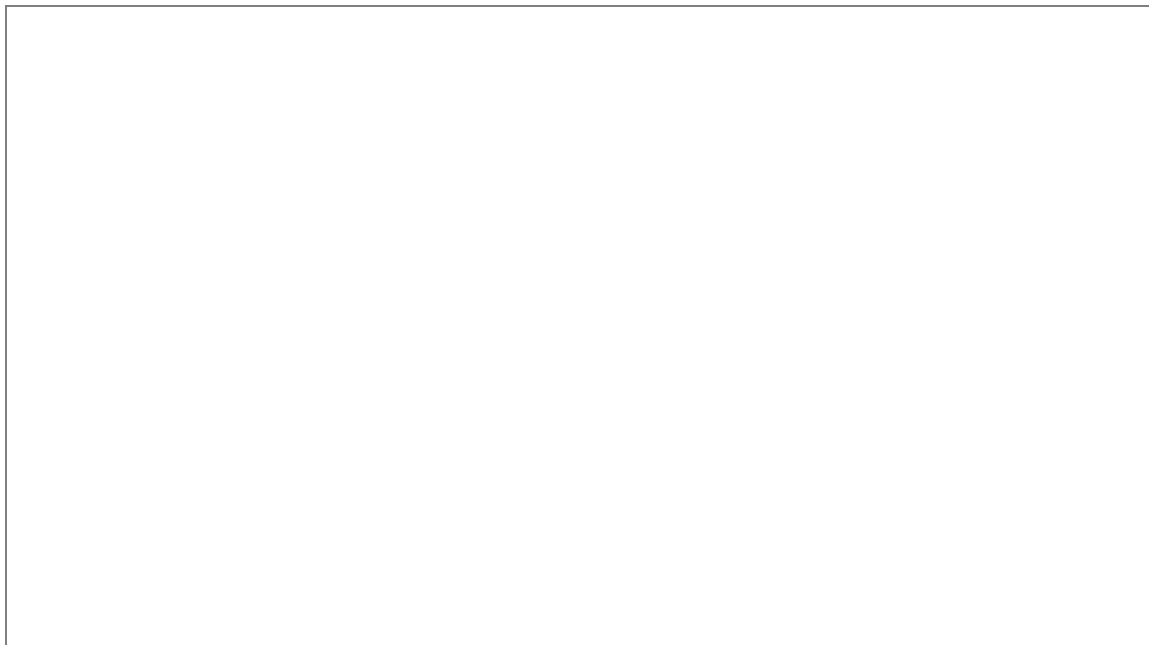
収録日時：2007年5月15日 (昼間 6:40 頃)

収録海域：太平洋，房総沖

収録機種・周波数：EK60・38 kHz



Echogram-1 38 kHz



Echogram-2 kHz

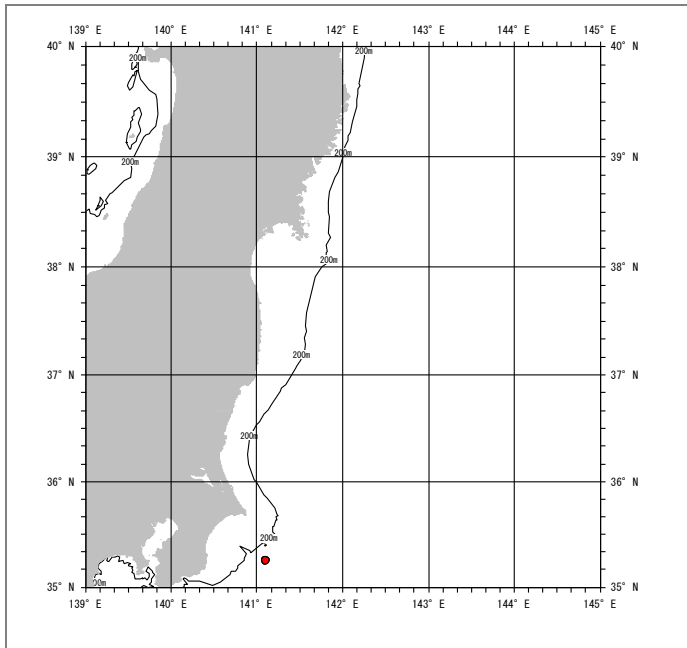
表示スケール： 縦 150 m／横 3800 m

グリッド間隔： 縦 10 m／横 100 m

表示色・表示 S_v 範囲： EK500color ・ -80 ~ -30 dB

データ提供：茨城県水産試験場 (小澤竜太)，いばらき丸

収録海域詳細↓



反応構成生物写真・イラスト↓



Engraulis japonicus

写真提供：「東北フィールド魚類図鑑」

魚種確認の有無・対象生物判別の根拠

反応直上、もしくはその付近において釣獲調査を行い、カタクチイワシを確認したこと。

サンプリング詳細情報・備考

採集生物内訳：カタクチイワシ 36 個体

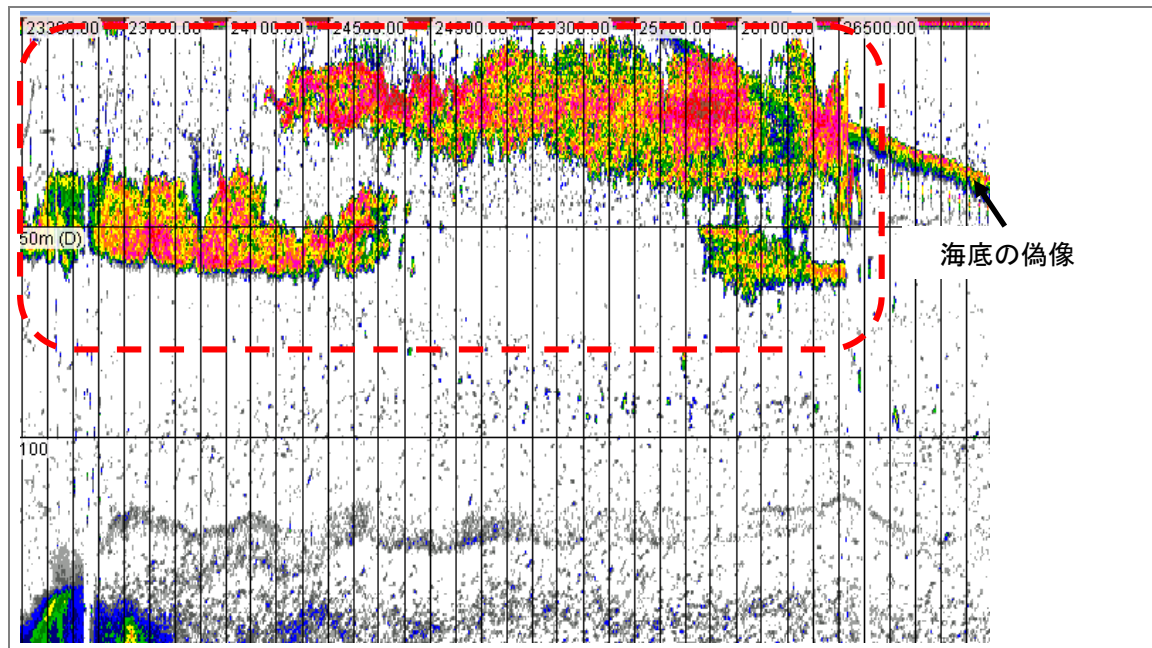
体長範囲：11.5~14.0 cm

反応構成生物：カタクチイワシ (*Engraulis japonicus*)

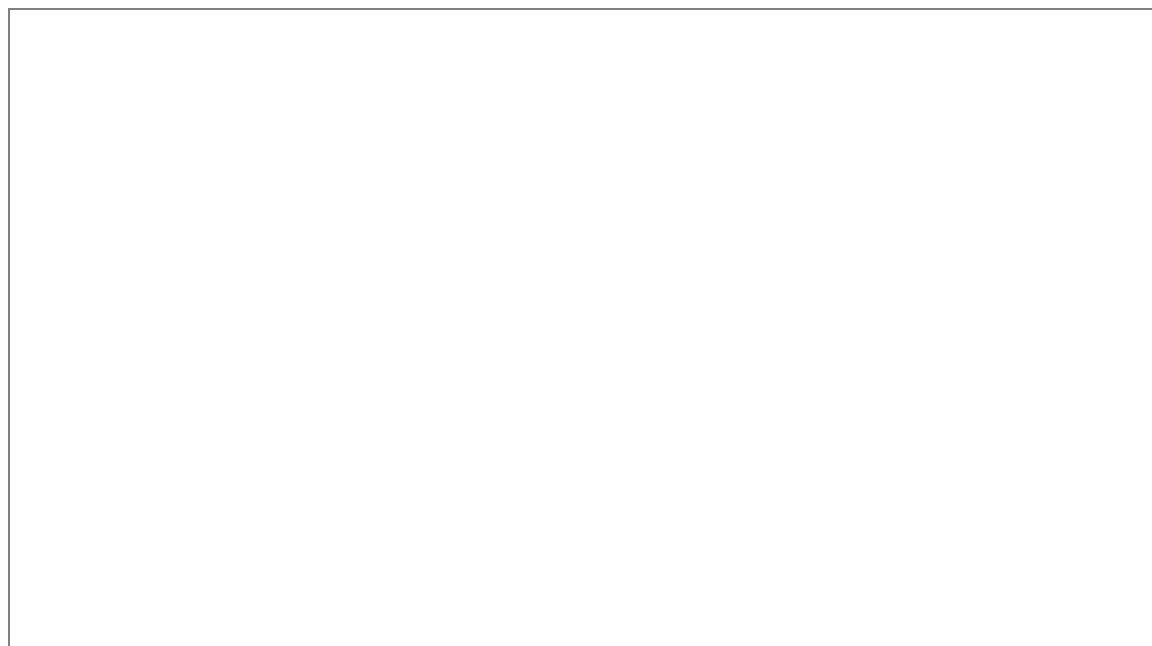
収録日時：2007年5月15日 (昼間 11:30頃)

収録海域：太平洋，房総沖

収録機種・周波数：EK60・38 kHz



Echogram-1 38 kHz



Echogram-2 kHz

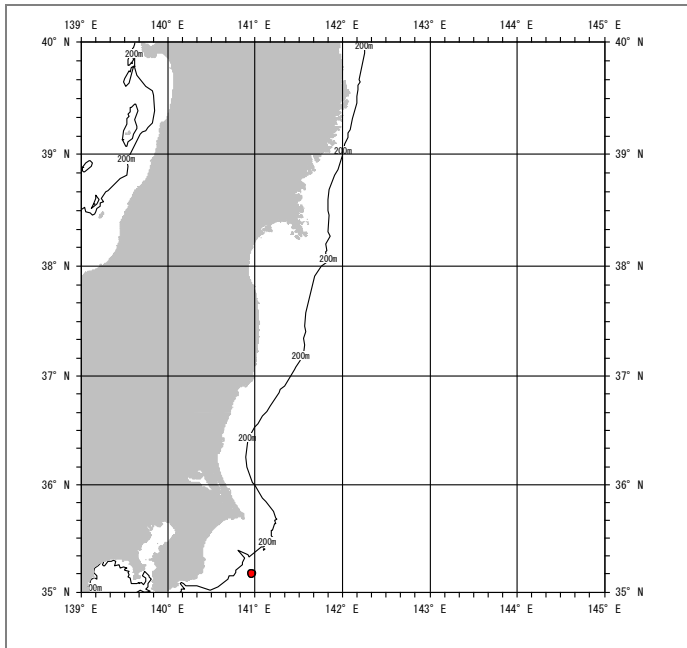
表示スケール： 縦 150 m / 横 3800 m

グリッド間隔： 縦 10 m / 横 100 m

表示色・表示 S_v 範囲： EK500color ・ -80 ~ -30 dB

データ提供：茨城県水産試験場 (小澤竜太), いばらき丸

収録海域詳細↓



反応構成生物写真・イラスト↓



Engraulis japonicus

写真提供：「東北フィールド魚類図鑑」

魚種確認の有無・対象生物判別の根拠

反応直上、もしくはその付近において釣獲調査を行い、カタクチイワシを確認したこと。

サンプリング詳細情報・備考

採集生物内訳：カタクチイワシ 19 個体

体長範囲：11.0~13.0 cm