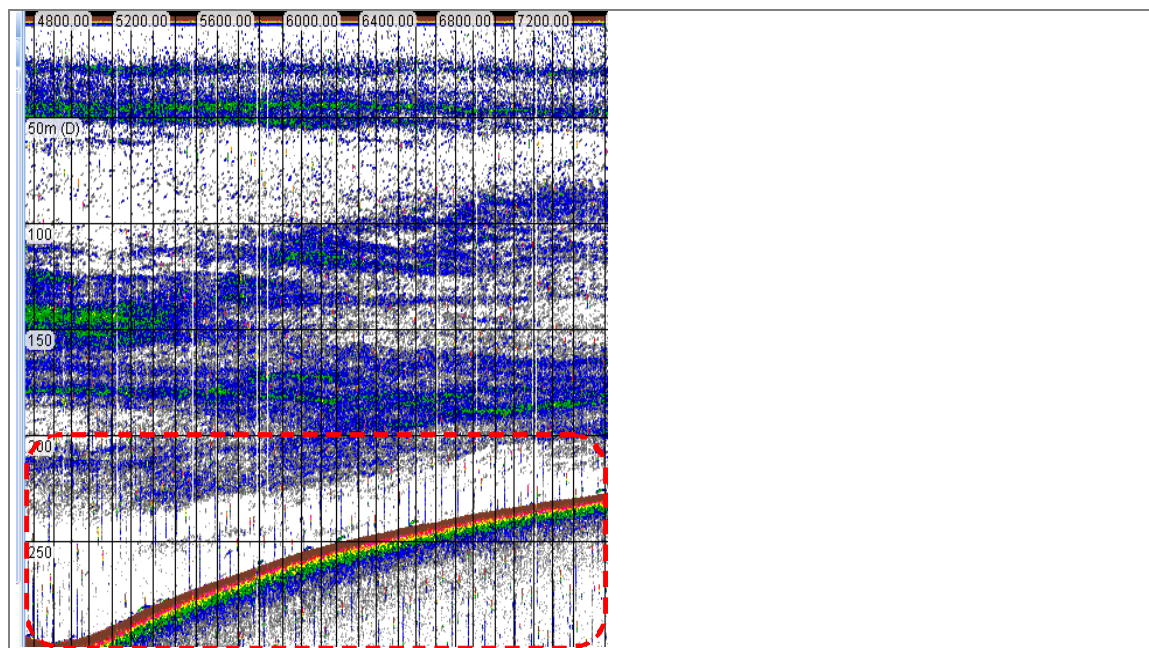


反応構成生物： ホッケ (*Pleurogrammus azonus*)

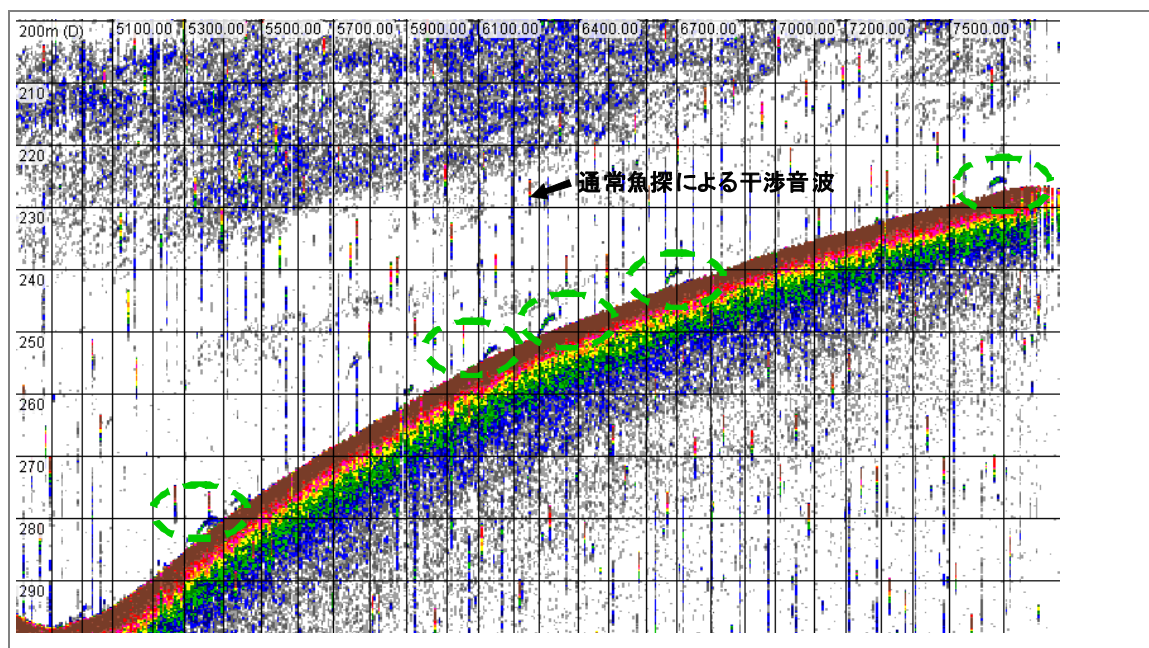
収録日時：2009年8月27日 (昼間 10:30 頃)

収録海域：日本海, 男鹿半島沖

収録機種・周波数：EK500・38 kHz



Echogram-1 38 kHz



(Echogram-1 赤破線部の拡大, 緑破線部がホッケと推察される) Echogram-2 38 kHz

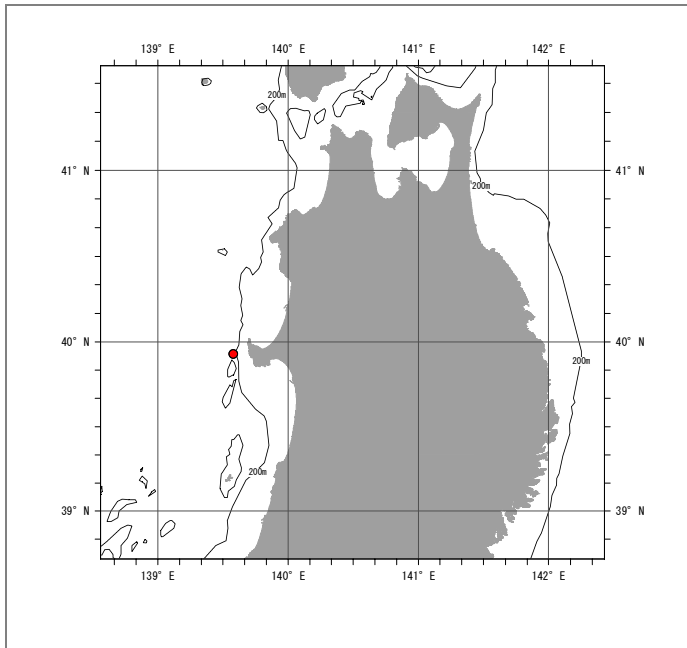
表示スケール： 縦 300 m／横 2800 m (Echogram-1), 縦 100 (200~300) m／横 2800 m (Echogram-2)

グリッド間隔： 縦 50 m／横 100 m (Echogram-1), 縦 10 m／横 100 m (Echogram-2)

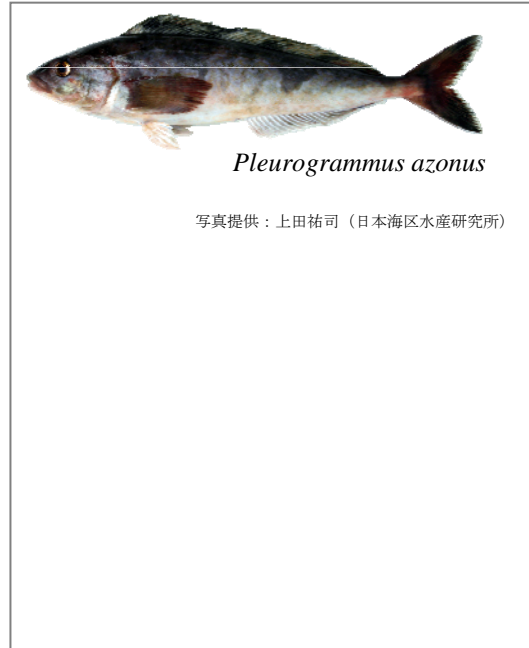
表示色・表示 S_v 範囲： EK500color ・ -80 ~ -30 dB

データ提供：秋田県農林水産技術センター (工藤裕紀), 千秋丸

収録海域詳細↓



反応構成生物写真・イラスト↓



魚種確認の有無・対象生物判別の根拠

小型底曳網（かけまわし）によりホッケを確認したこと。

サンプリング詳細情報・備考

エコグラムが収録された海域で小型底曳網によるサンプリングを実施したところ、ホッケのみ 2.4 トンを確認した。