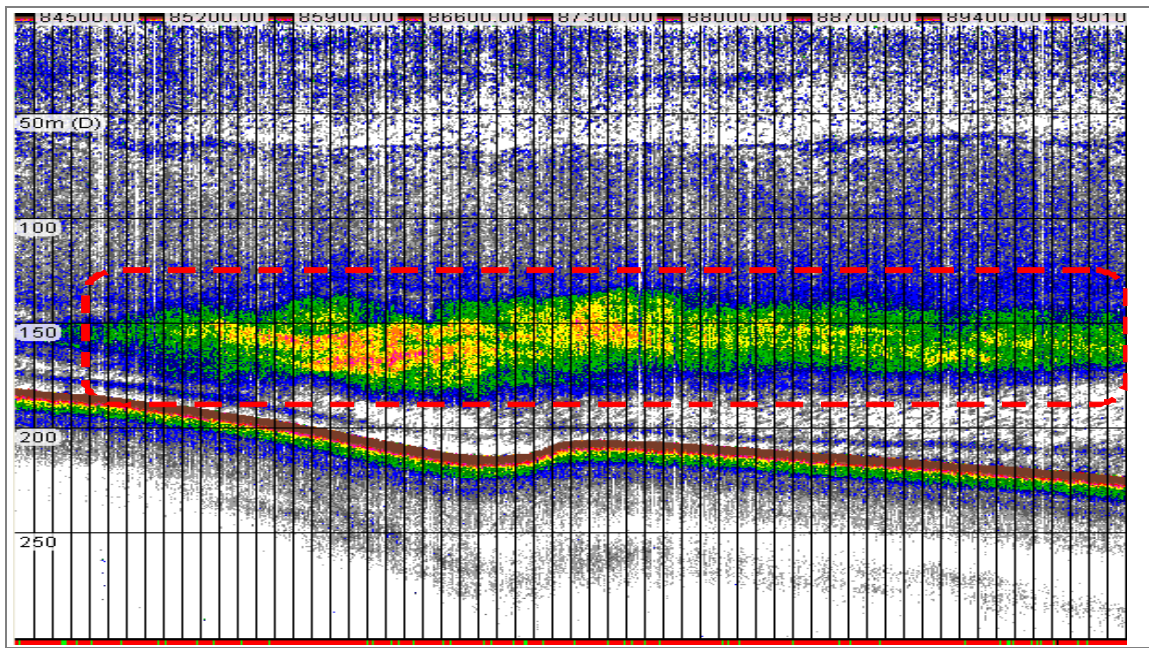


反応構成生物： キュウリエソ (*Maurolicus japonicus*)

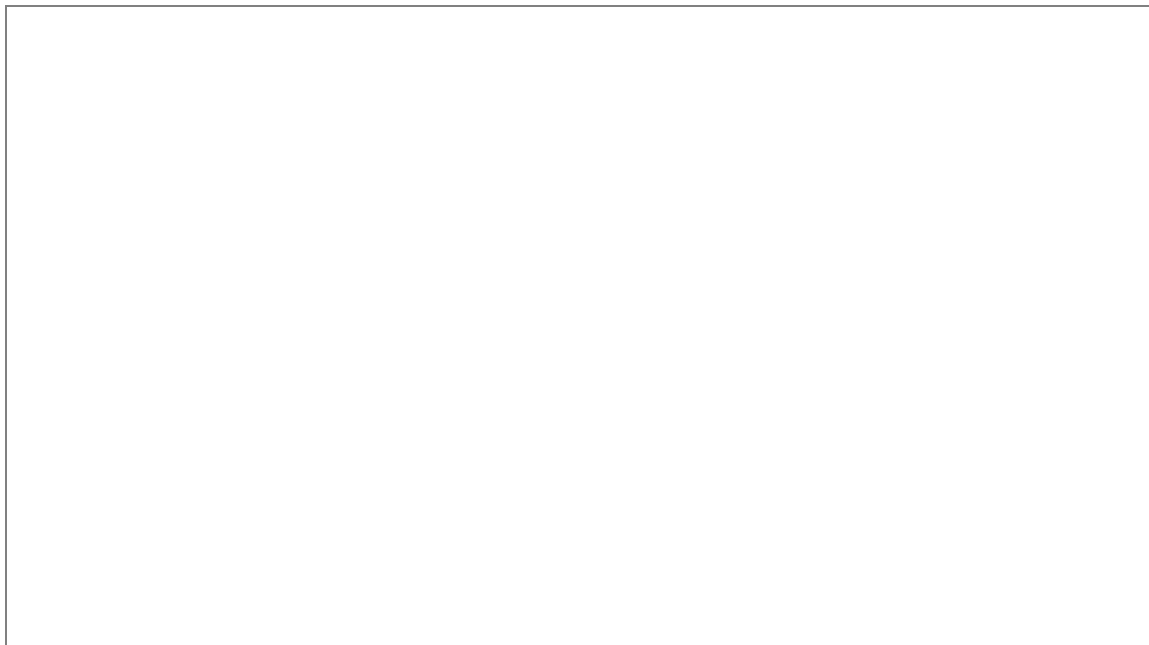
収録日時： 2005 年 6 月 30 日 (昼間 9:20 頃)

収録海域： 太平洋，東北沖

収録機種・周波数： EK60・38 kHz



Echogram-1 38 kHz



Echogram-2 kHz

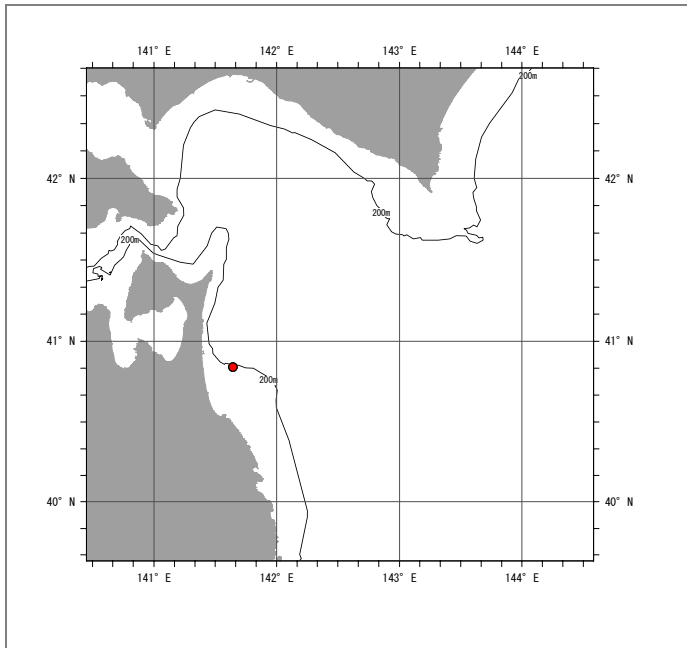
表示スケール： 縦 300 m／横 6000 m

グリッド間隔： 縦 50 m／横 100 m

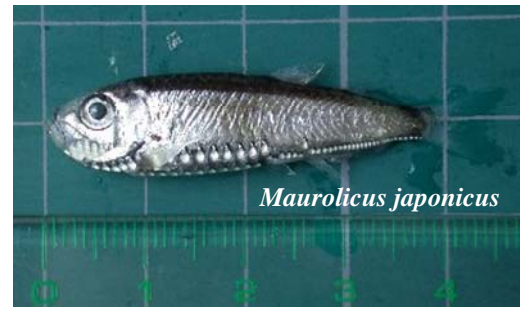
表示色・表示 S_v 範囲： EK500color ・ -80 ~ -30 dB

データ提供： 日本海区水産研究所 (藤野忠敬)，うしお丸

収録海域詳細↓



反応構成生物写真・イラスト↓



写真提供：藤野忠敬（日本海区水産研究所）

魚種確認の有無・対象生物判別の根拠

フレームトロール網（網口 2 m×2 m）によって反応をサンプリングし、キュウリエソを確認したこと。

サンプリング詳細情報・備考

曳網深度帯は 154~164 m。採集生物はキュウリエソのみ、414 個体であった。
キュウリエソの平均体長（Standard Length）および、体長の標準偏差は、 35.1 ± 2.0 mm であった。