

日本海漁場海況速報 No. 762 (2019年11月上旬)

観測資料

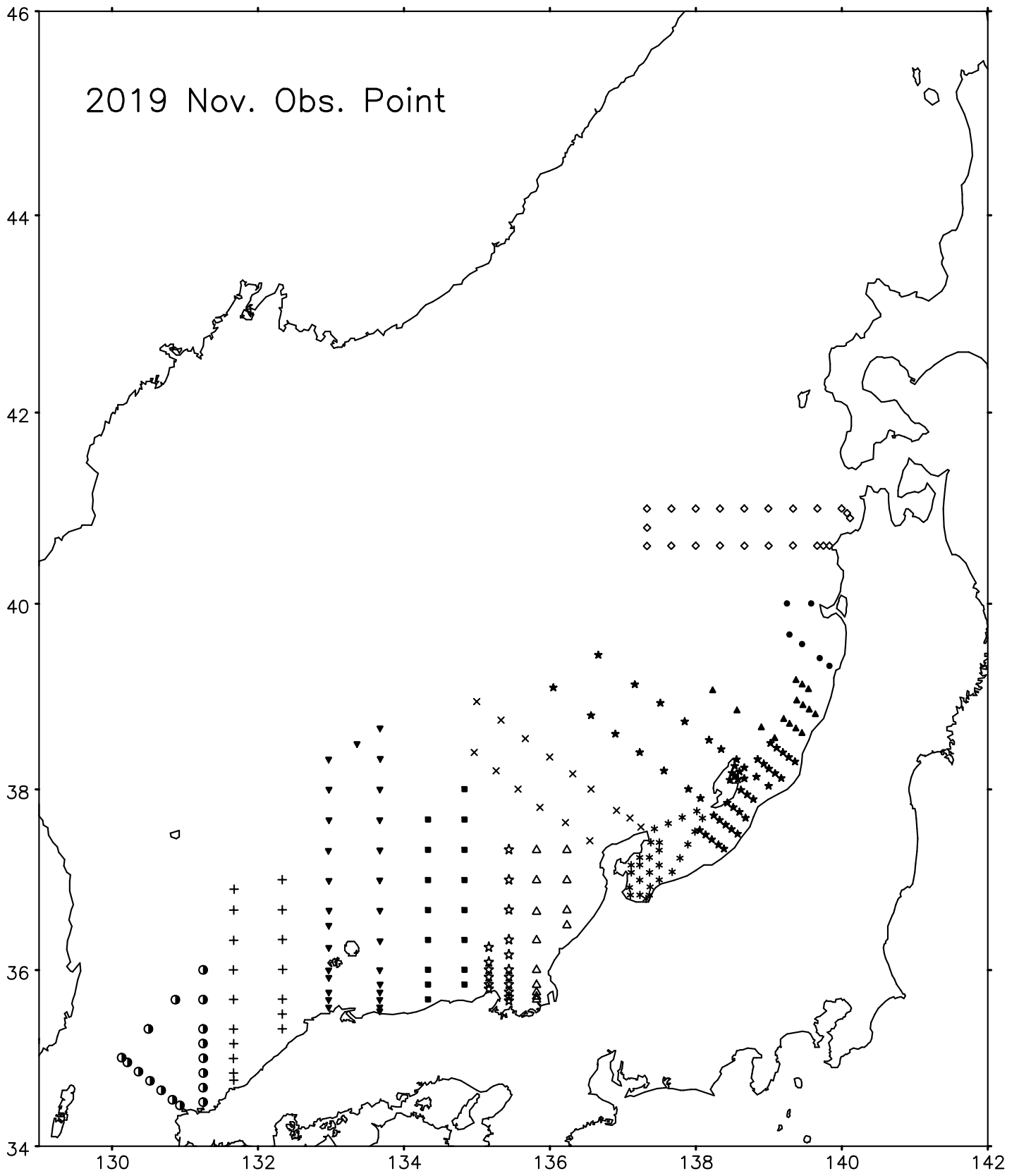
青森県産業技術センター水産総合研究所	11月3～4日	開運丸
秋田県水産振興センター	11月22日	千秋丸
山形県水産試験場	10月29日	最上丸
〃	10月28～29日	月峯
新潟県水産海洋研究所	10月28～31日	越路丸
富山県農林水産総合技術センター水産研究所	10月30～31日	立山丸
石川県水産総合センター	11月8～9日	白山丸
福井県水産試験場	10月28～29日	福井丸
京都府農林水産技術センター・海洋センター	10月28～29日	平安丸
兵庫県立農林水産技術総合センター 但馬水産技術センター	10月28～30日	たじま
鳥取県水産試験場	10月28～31日	第一鳥取丸
島根県水産技術センター	10月23～29日	島根丸
山口県水産研究センター	11月5～6日	かいせい

凡例

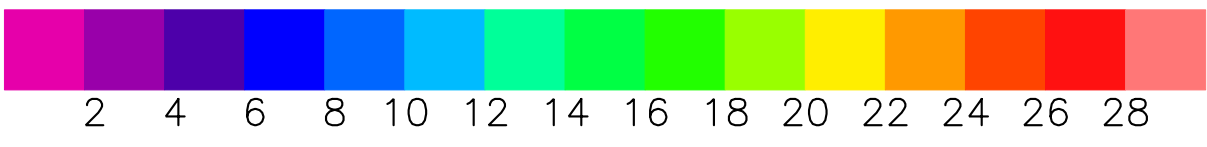
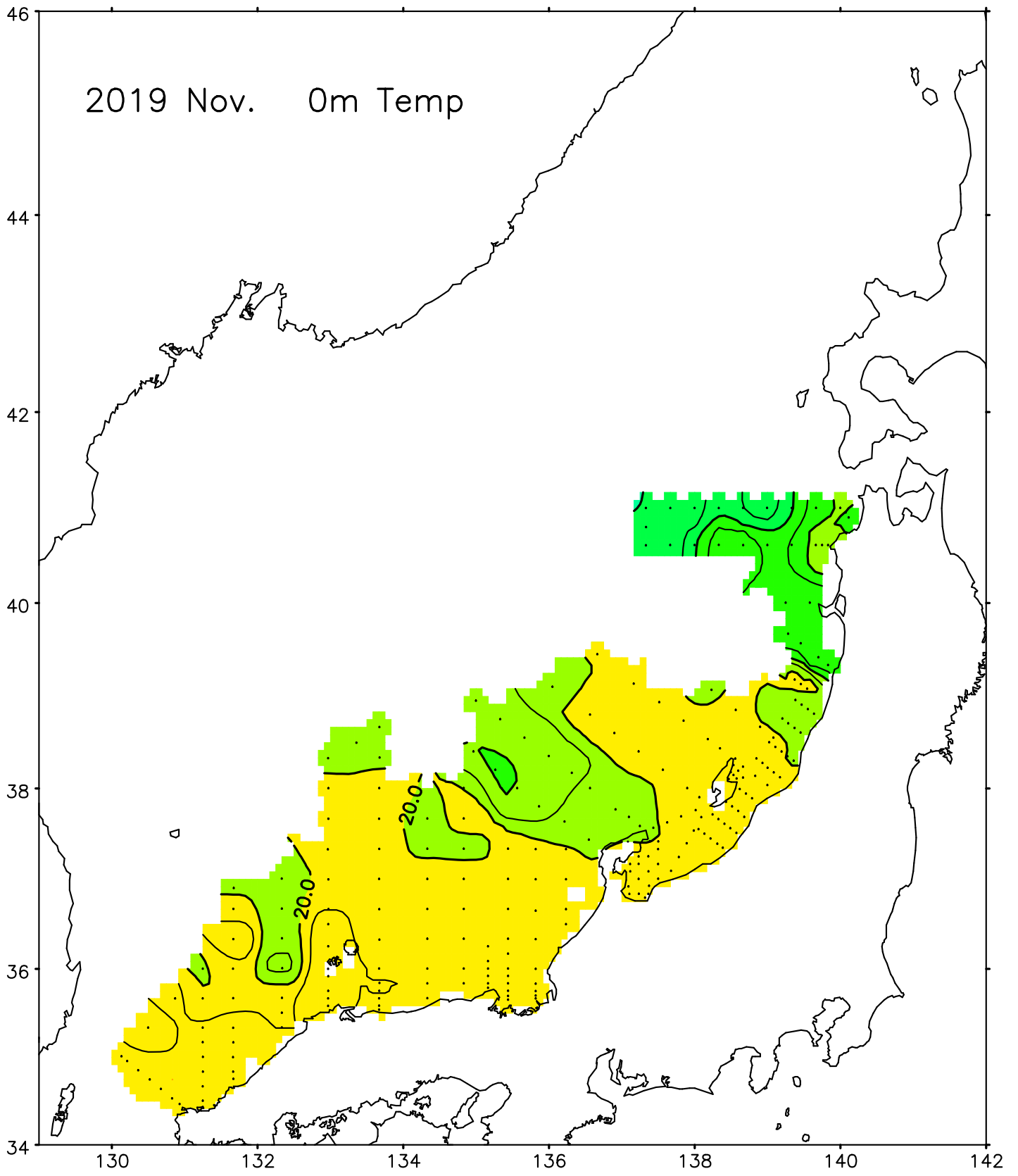
- +200以上 … はなはだ高い (出現確率約20年以上1回)
- +131～200 … かなり高い (出現確率約10年に1回)
- +61～130 … やや高い (出現確率約4年に1回)
- ±60以内 … 平年並み (出現確率約2年に1回)
- 61～130 … やや低い (出現確率約4年に1回)
- 131～200 … かなり低い (出現確率約10年に1回)
- 200以上 … はなはだ低い (出現確率約20年以上1回)

平年値：1986～2015年の平均

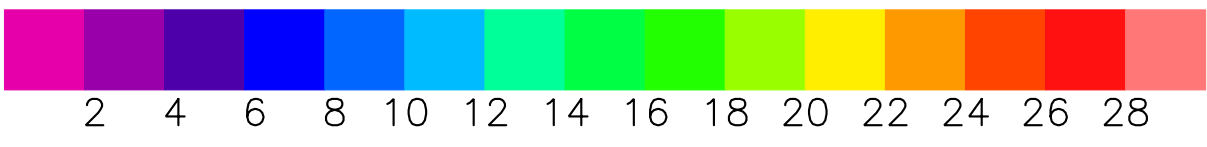
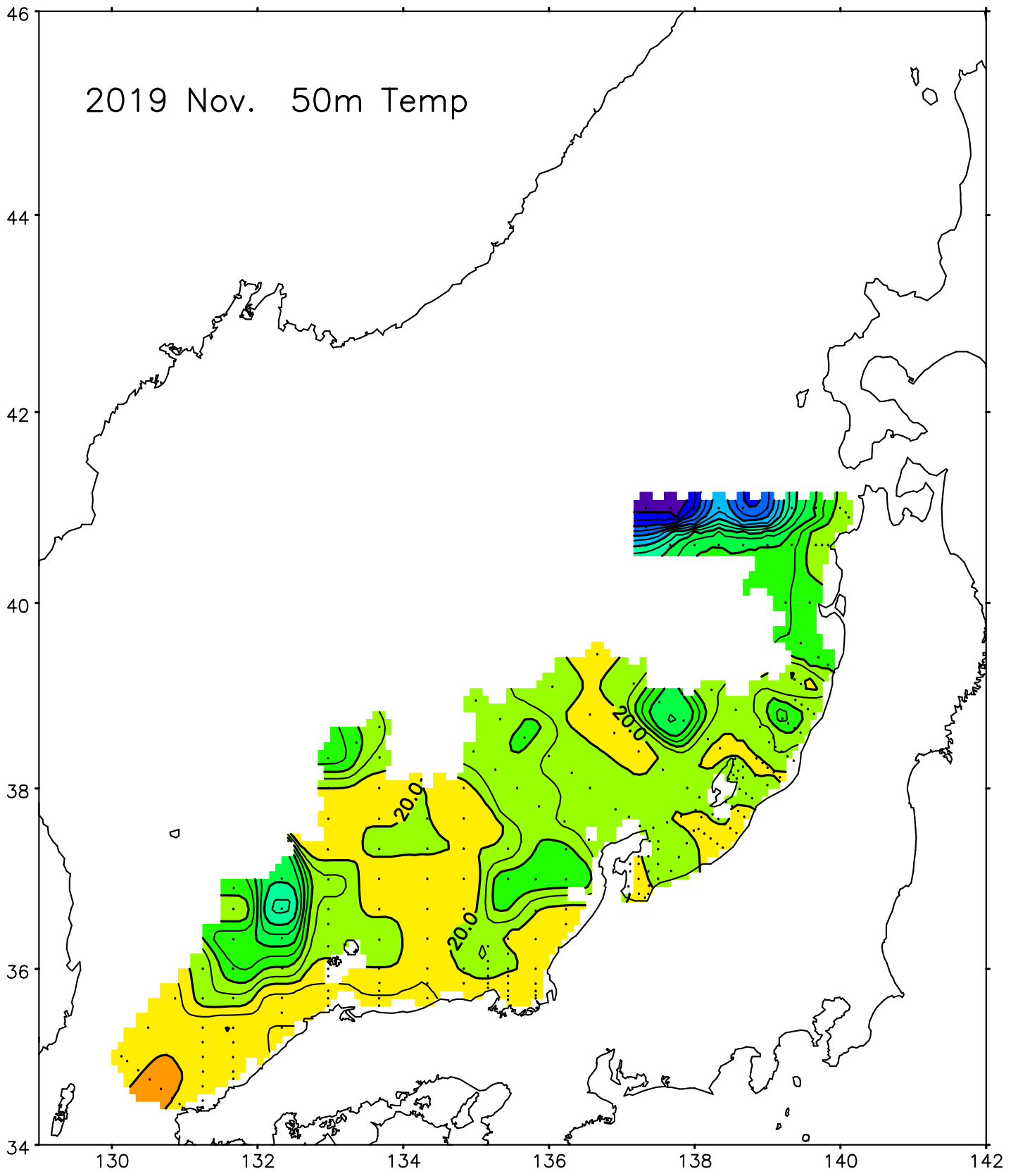
2019 Nov. Obs. Point



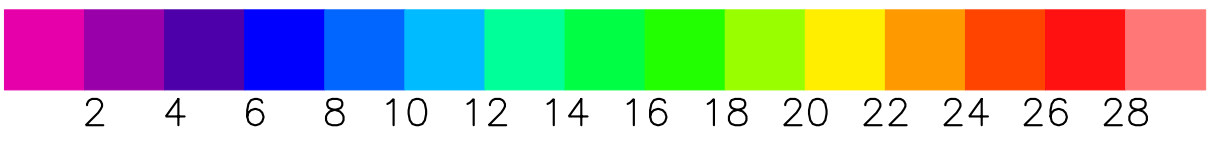
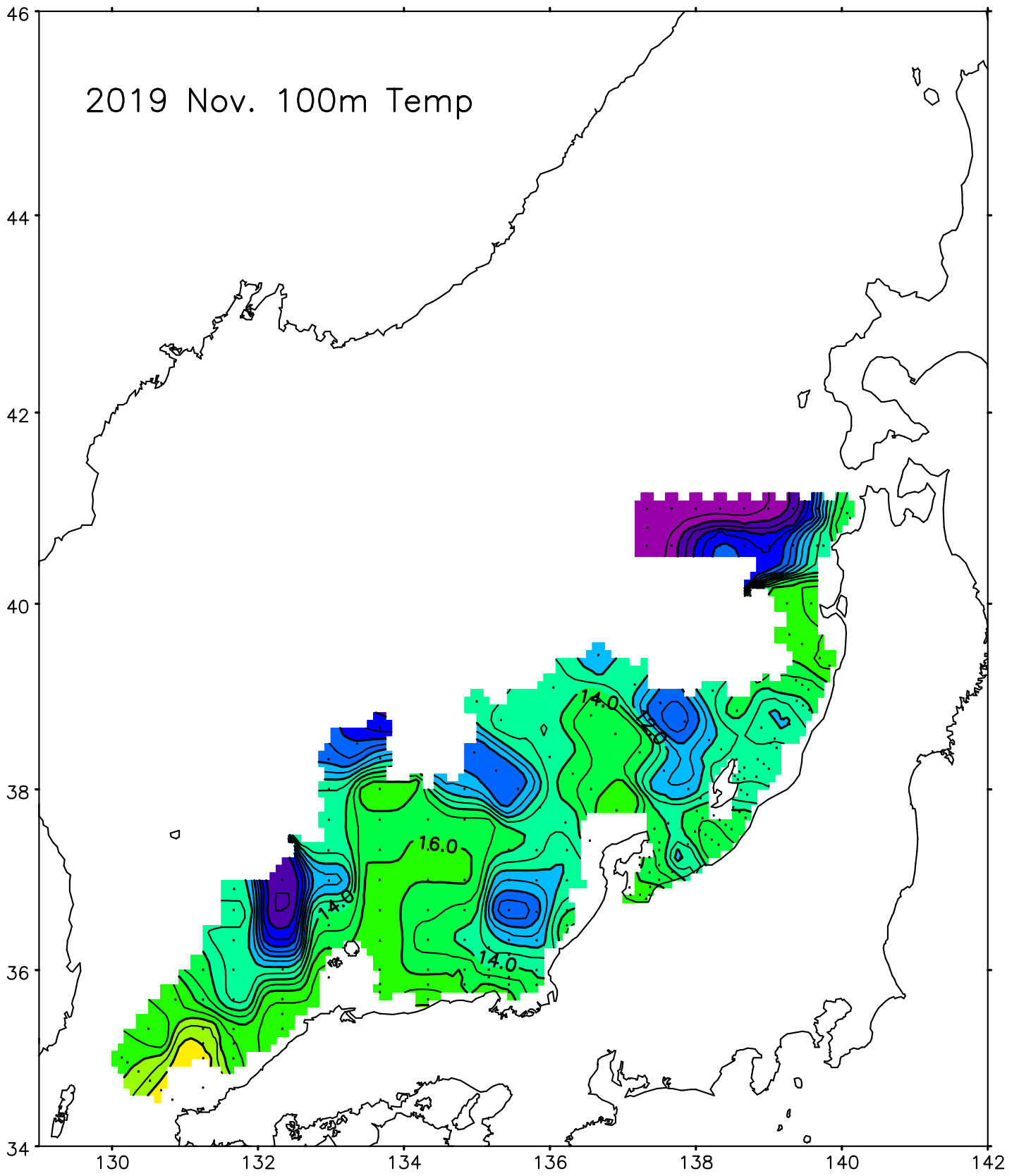
2019 Nov. 0m Temp



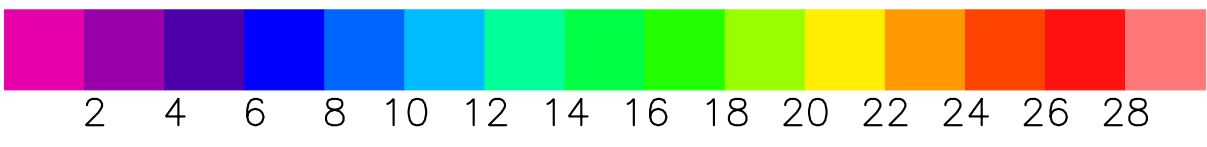
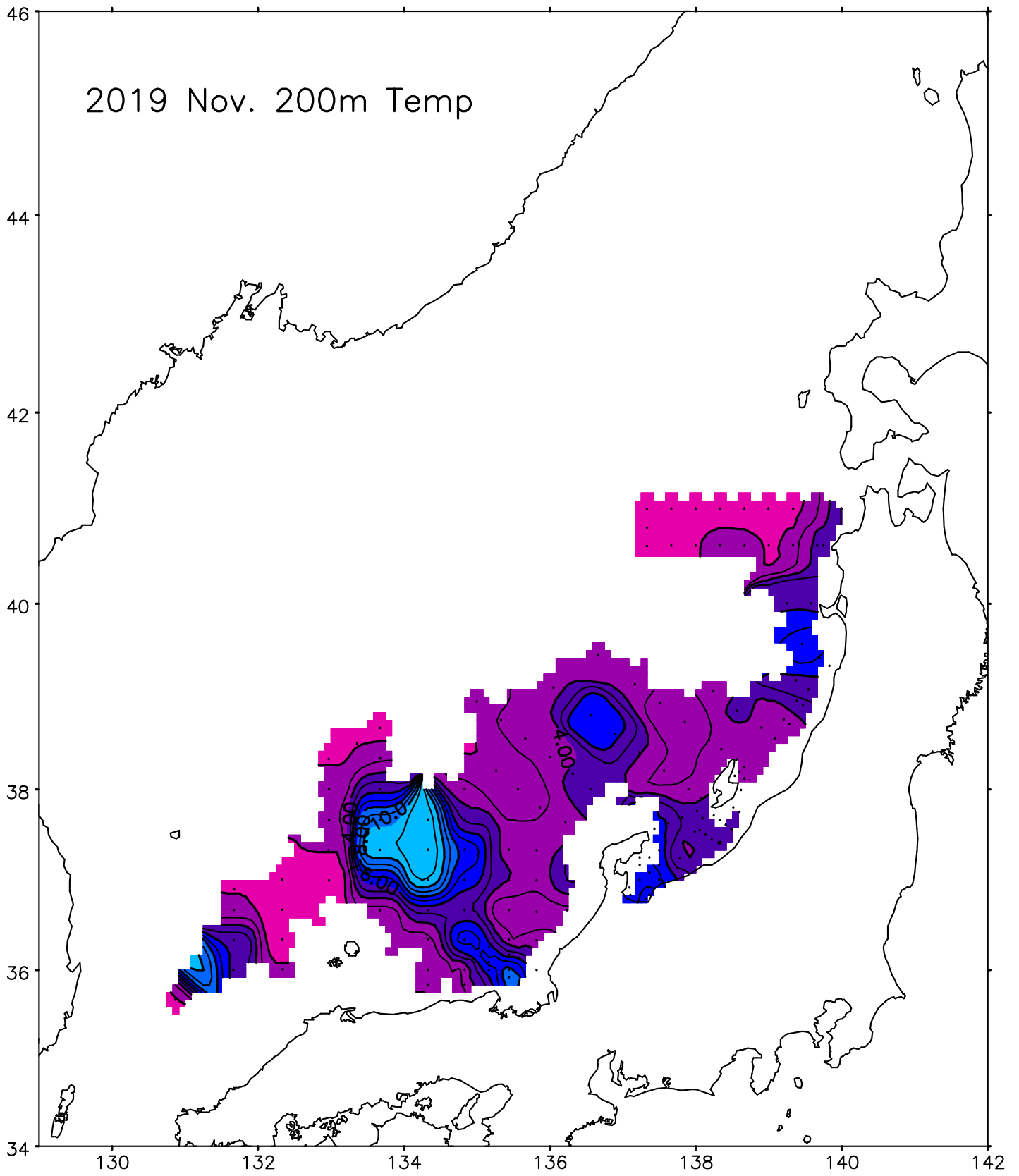
2019 Nov. 50m Temp



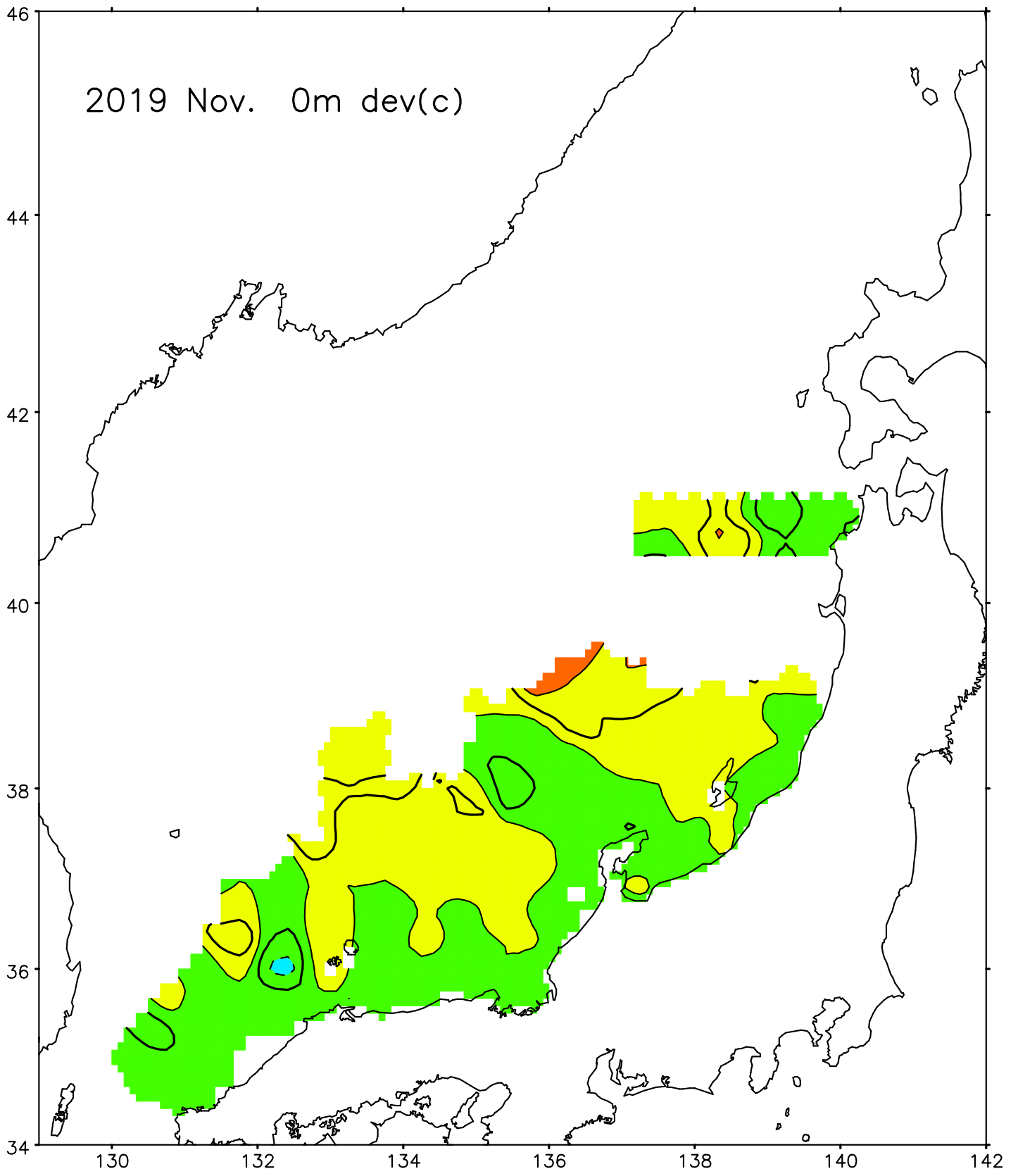
2019 Nov. 100m Temp



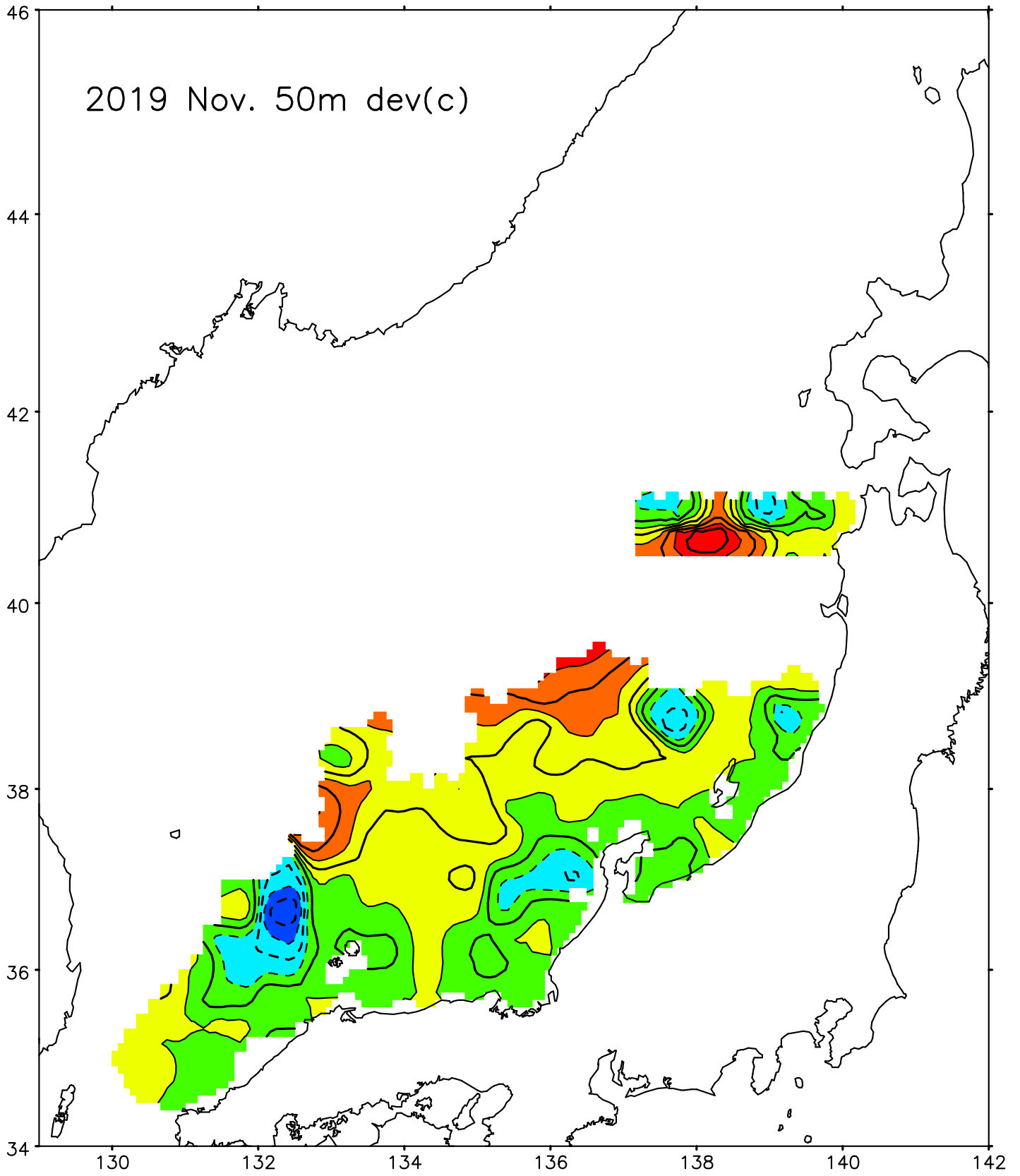
2019 Nov. 200m Temp



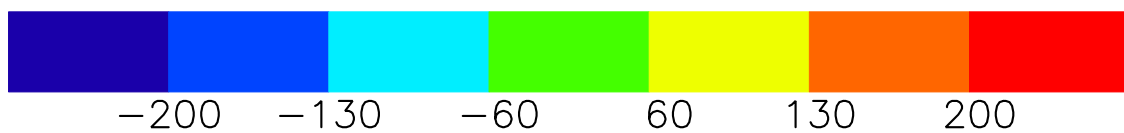
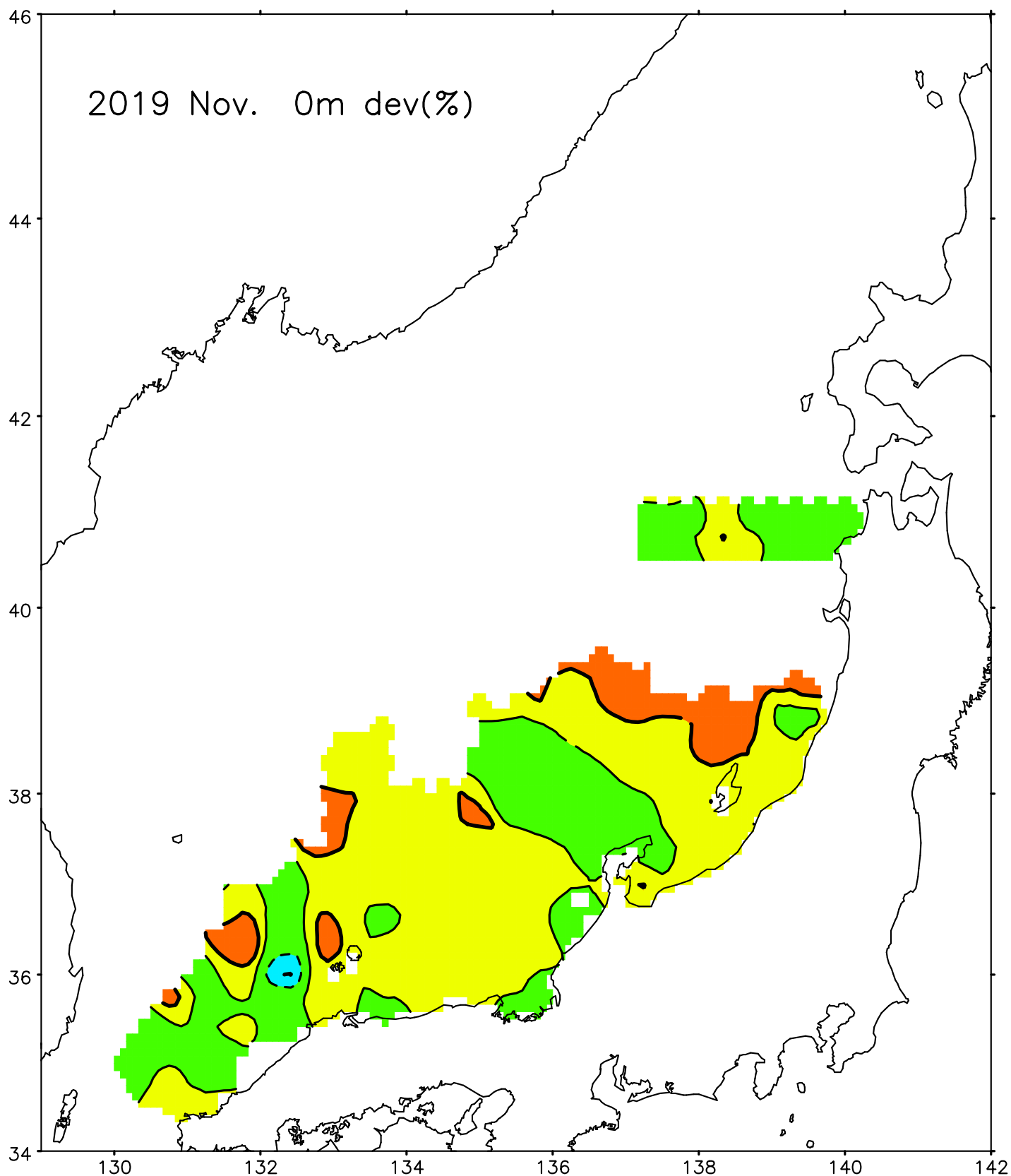
2019 Nov. 0m dev(c)



2019 Nov. 50m dev(c)



2019 Nov. 0m dev(%)



2019 Nov. 50m dev(%)

