

日本海漁場海況速報 No. 763 (2019年12月上旬)

観測資料

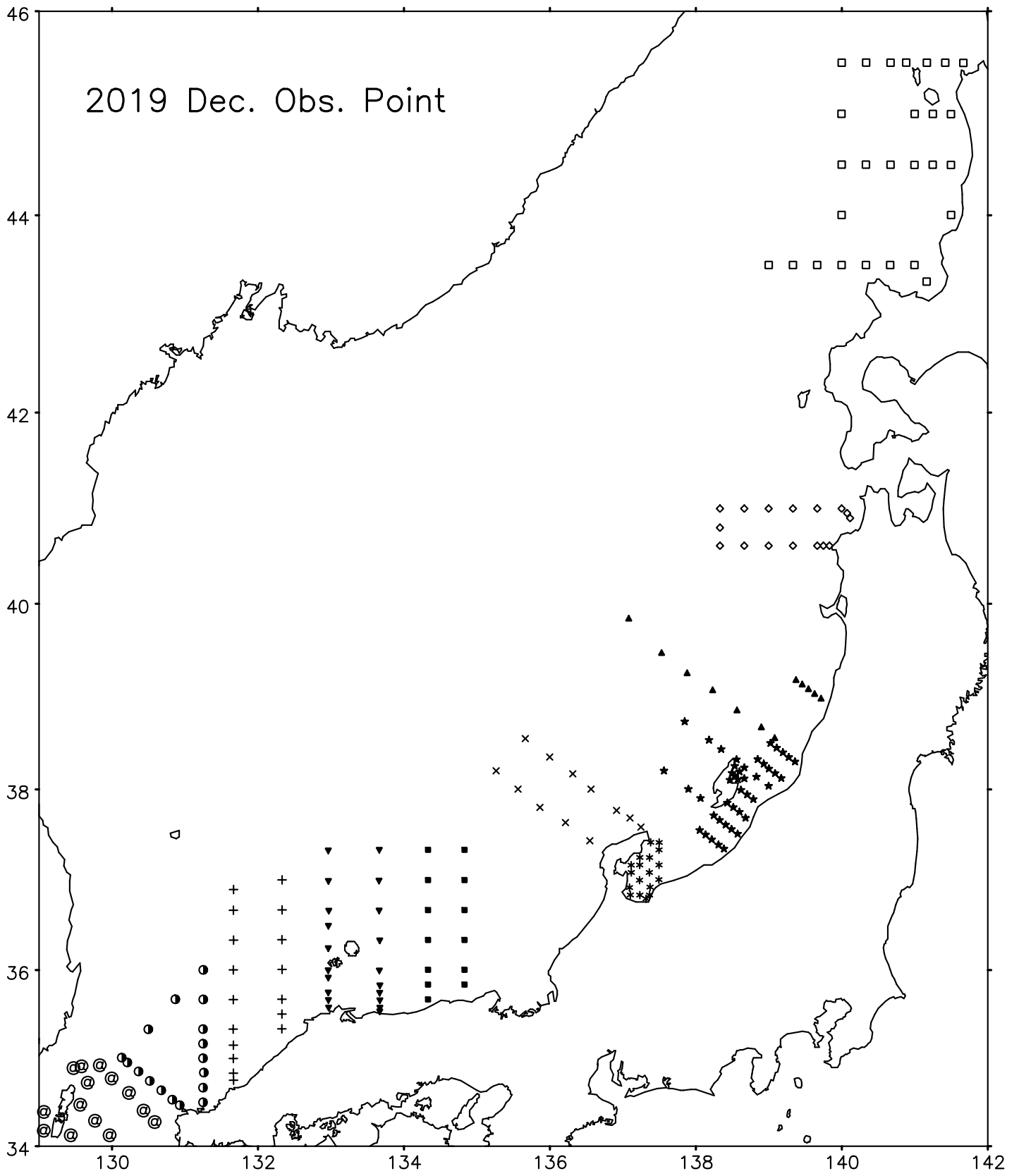
| | | |
|----------------------|---------------|-------|
| 北海道立総合研究機構水産研究本部 | | |
| 稚内水産試験場 | 11月29日～12月 2日 | 北洋丸 |
| 中央水産試験場 | 12月 6～10日 | 金星丸 |
| 青森県産業技術センター水産総合研究所 | 11月29～30日 | 開運丸 |
| 山形県水産試験場 | 11月26日 | 最上丸 |
| 〃 | 11月27日 | 月峯 |
| 新潟県水産海洋研究所 | 12月 9～11日 | 越路丸 |
| 富山県農林水産総合技術センター水産研究所 | 12月 6～ 7日 | 立山丸 |
| 石川県水産総合センター | 12月 9～10日 | 白山丸 |
| 兵庫県立農林水産技術総合センター | | |
| 但馬水産技術センター | 12月 9～10日 | たじま |
| 鳥取県水産試験場 | 11月26～27日 | 第一鳥取丸 |
| 島根県水産技術センター | 11月21～22日 | 島根丸 |
| 山口県水産研究センター | 12月 9～10日 | かいせい |
| 日本海区水産研究所 | 12月10～15日 | 陽光丸 |

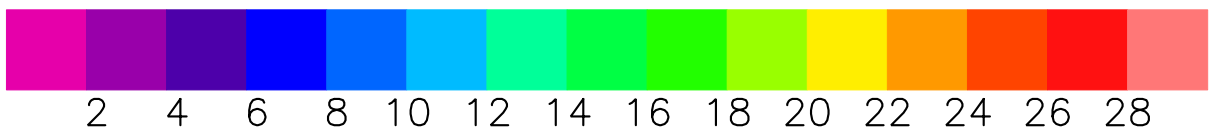
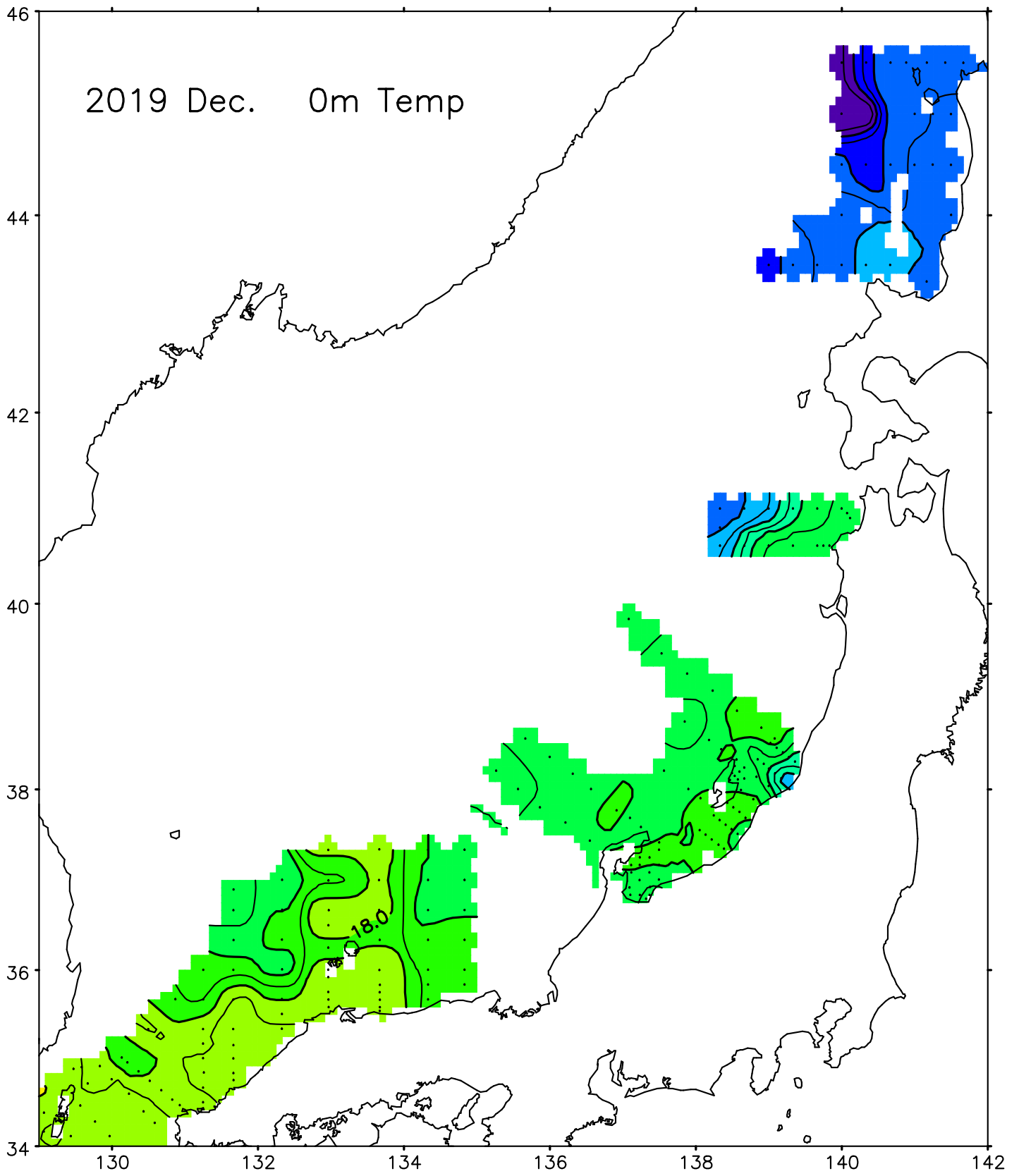
凡例

- +200以上 … はなはだ高い (出現確率約20年以上1回)
- +131～200 … かなり高い (出現確率約10年に1回)
- +61～130 … やや高い (出現確率約 4年に1回)
- ±60以内 … 平年並み (出現確率約 2年に1回)
- 61～130 … やや低い (出現確率約 4年に1回)
- 131～200 … かなり低い (出現確率約10年に1回)
- 200以上 … はなはだ低い (出現確率約20年以上1回)

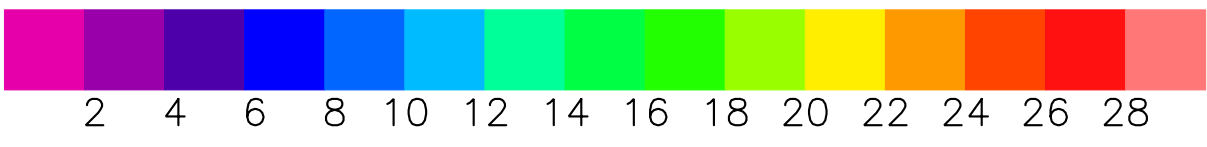
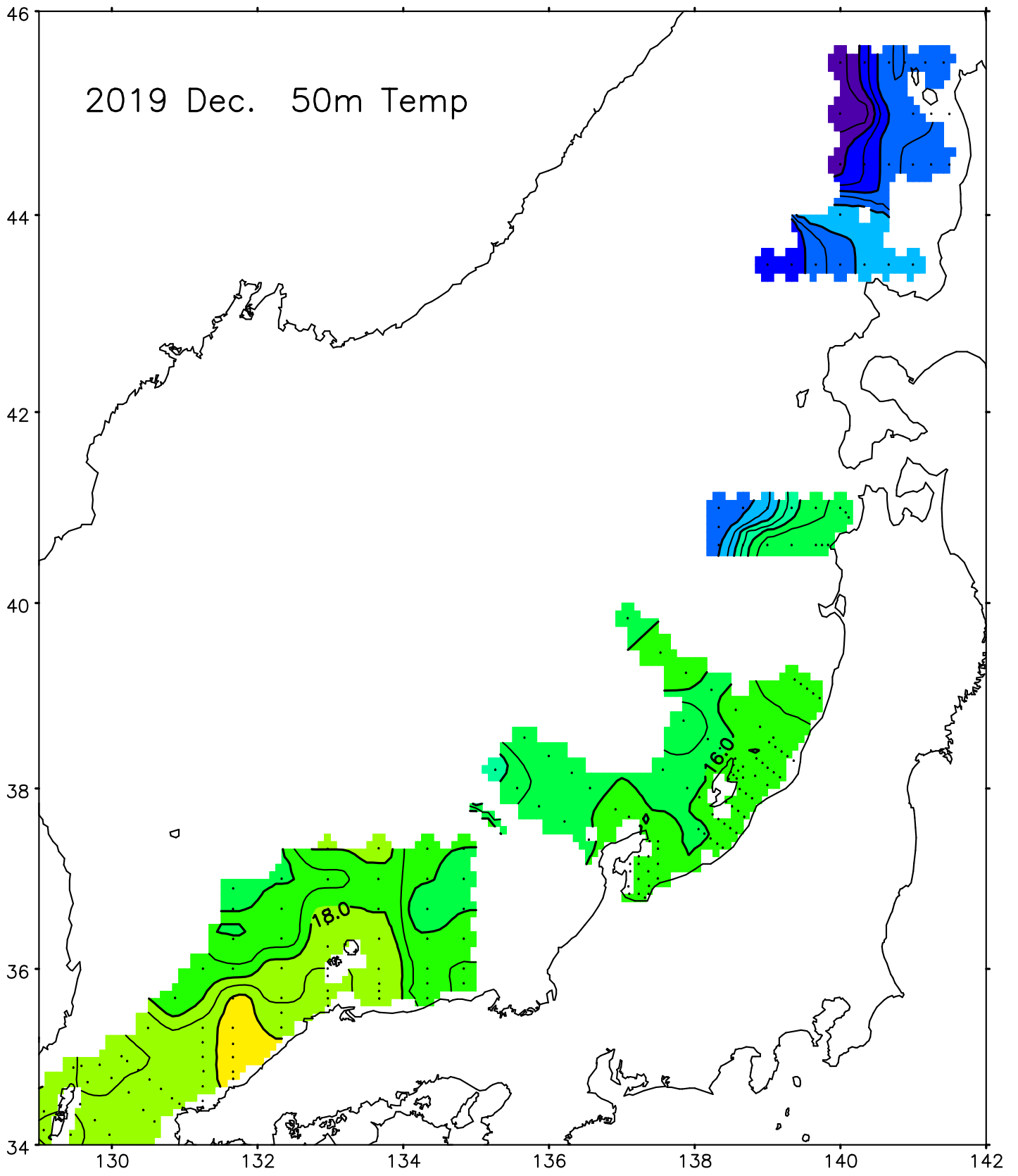
平年値：1986～2015年の平均

2019 Dec. Obs. Point

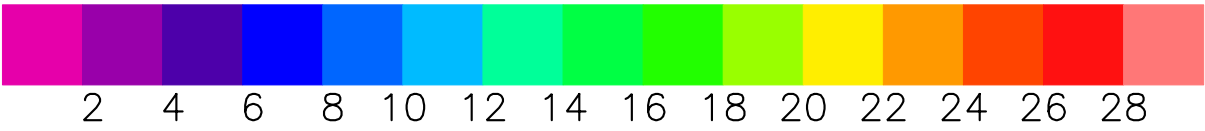
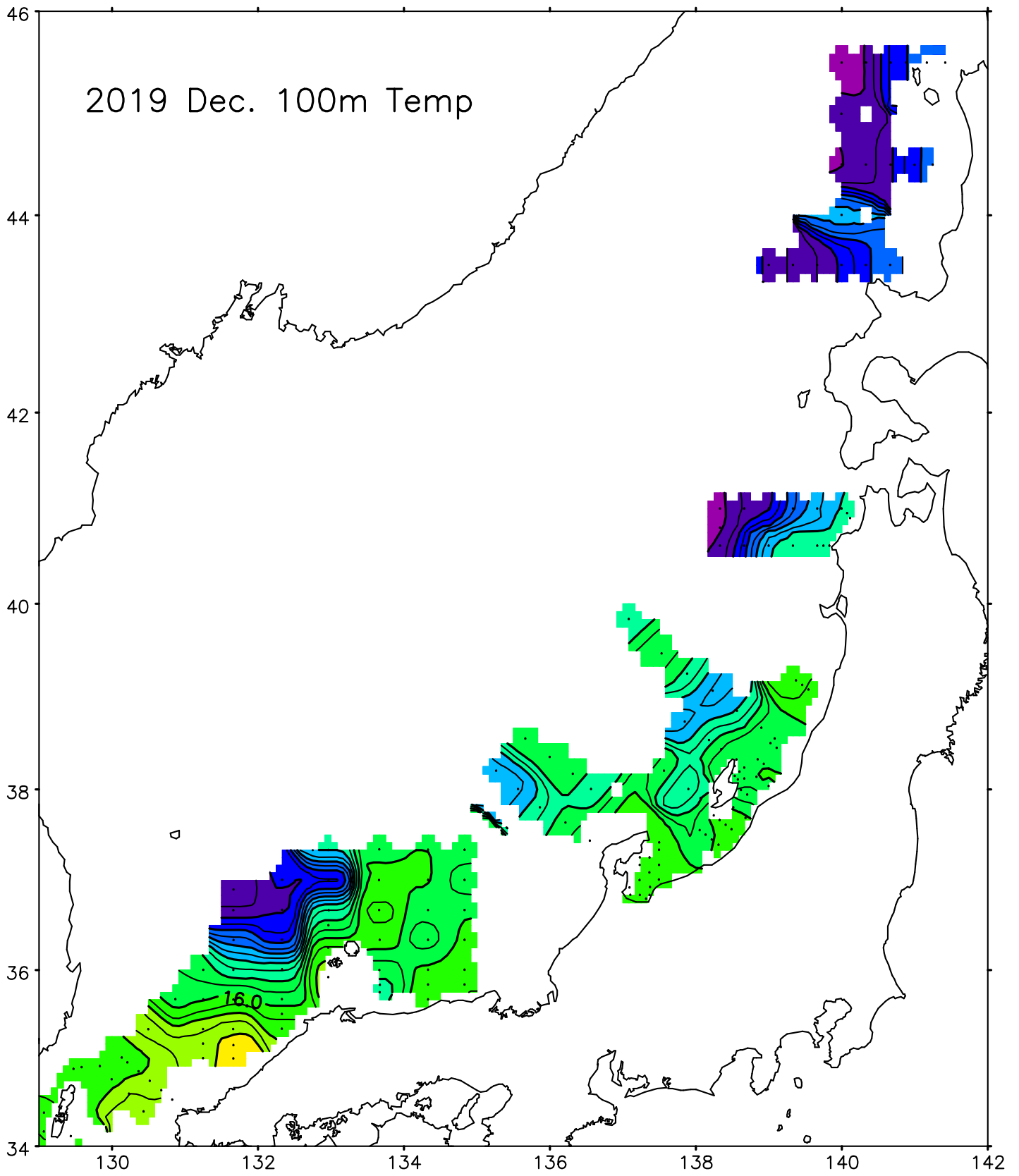




2019 Dec. 50m Temp



2019 Dec. 100m Temp



2019 Dec. 200m Temp

