

日本海漁場海況速報 No. 788 (2022年4月上旬)

観測資料

北海道立研究機構水産研究本部		
中央水産試験場	4月12～15日	金星丸
稚内水産試験場	4月11～17日	北洋丸
青森県産業技術センター水産総合研究所	4月5～6日	開運丸
秋田県水産振興センター	4月4～5日	千秋丸
山形県水産研究所	4月5～6日	最上丸
〃	4月6～7日	月峯
新潟県水産海洋研究所	4月7～8日	越路丸
富山県農林水産総合技術センター水産研究所	4月4～5日	立山丸
石川県水産総合センター	4月4～6日	白山丸
福井県水産試験場	4月5～6日	福井丸
〃	4月11～12日	福井丸・若狭湾
京都府農林水産技術センター・海洋センター	4月5～6日	平安丸
兵庫県立農林水産技術総合センター		
但馬水産技術センター	4月4～5日	たじま
鳥取県水産試験場	4月5～6日	第一鳥取丸
島根県水産試験場	4月4・7～8日	島根丸
山口県水産研究センター	4月6～7日	かいせい
水産資源研究所		
海洋環境部(新潟拠点)	4月11～20日	但州丸
〃	4月19～22日	第六開洋丸

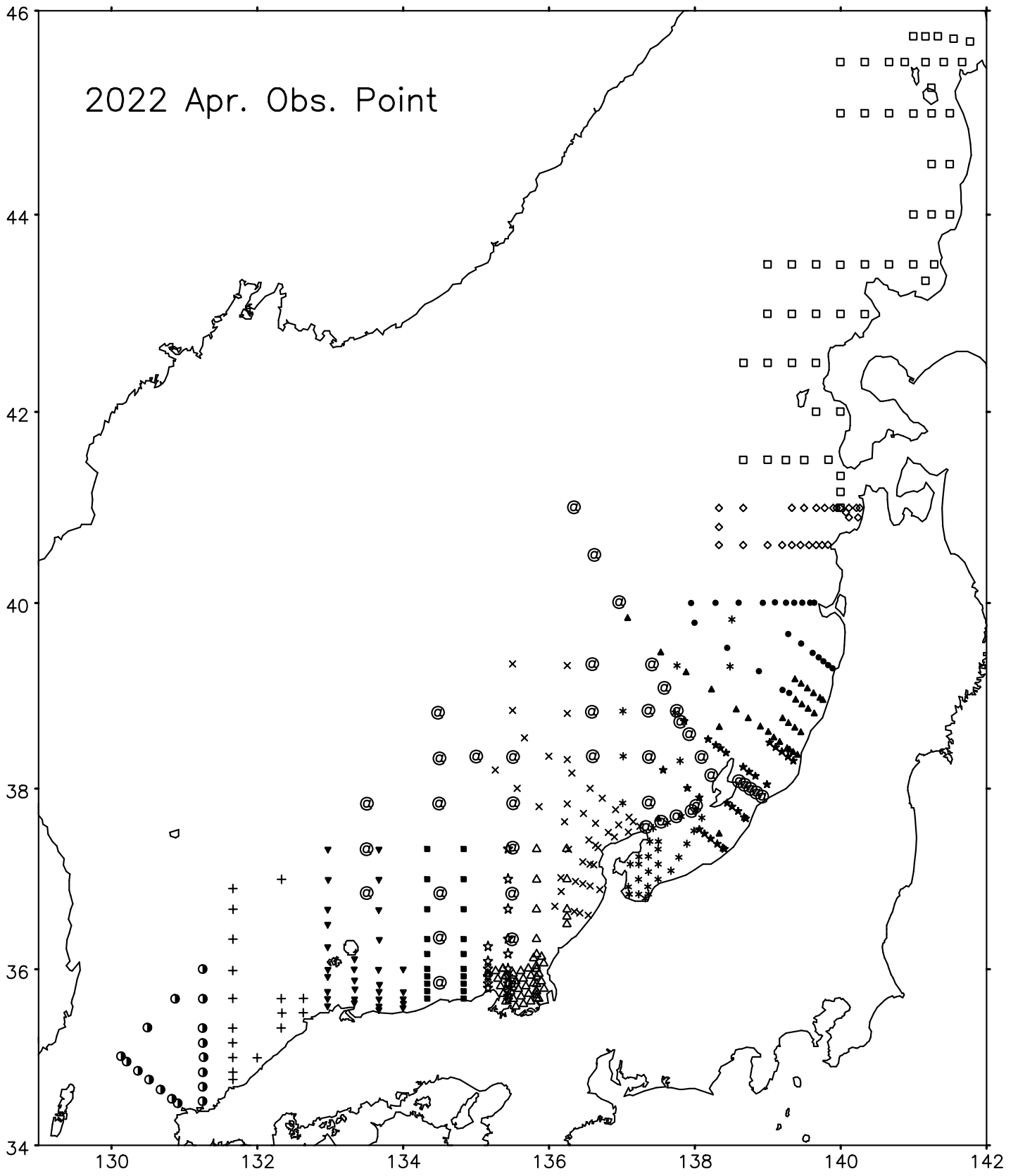
凡例

- +200を超える… はなはだ高い(出現確率約22年に1回)
- +130を超える～+200以下… かなり高い(出現確率約7年に1回)
- +60を超える～+130以下… やや高い(出現確率約3年に1回)
- ±60以内… 平年並み(出現確率約2年に1回)
- 130以上～-60未満… やや低い(出現確率約3年に1回)
- 200以上～-130未満… かなり低い(出現確率約7年に1回)
- 200未満… はなはだ低い(出現確率約22年に1回)

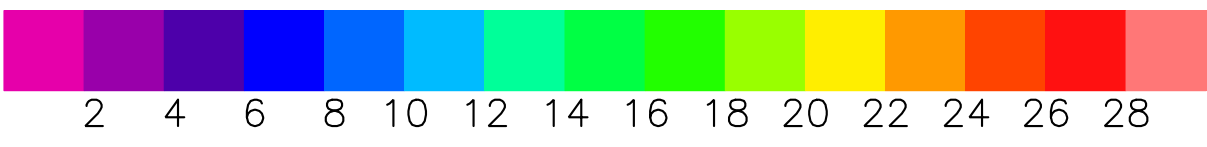
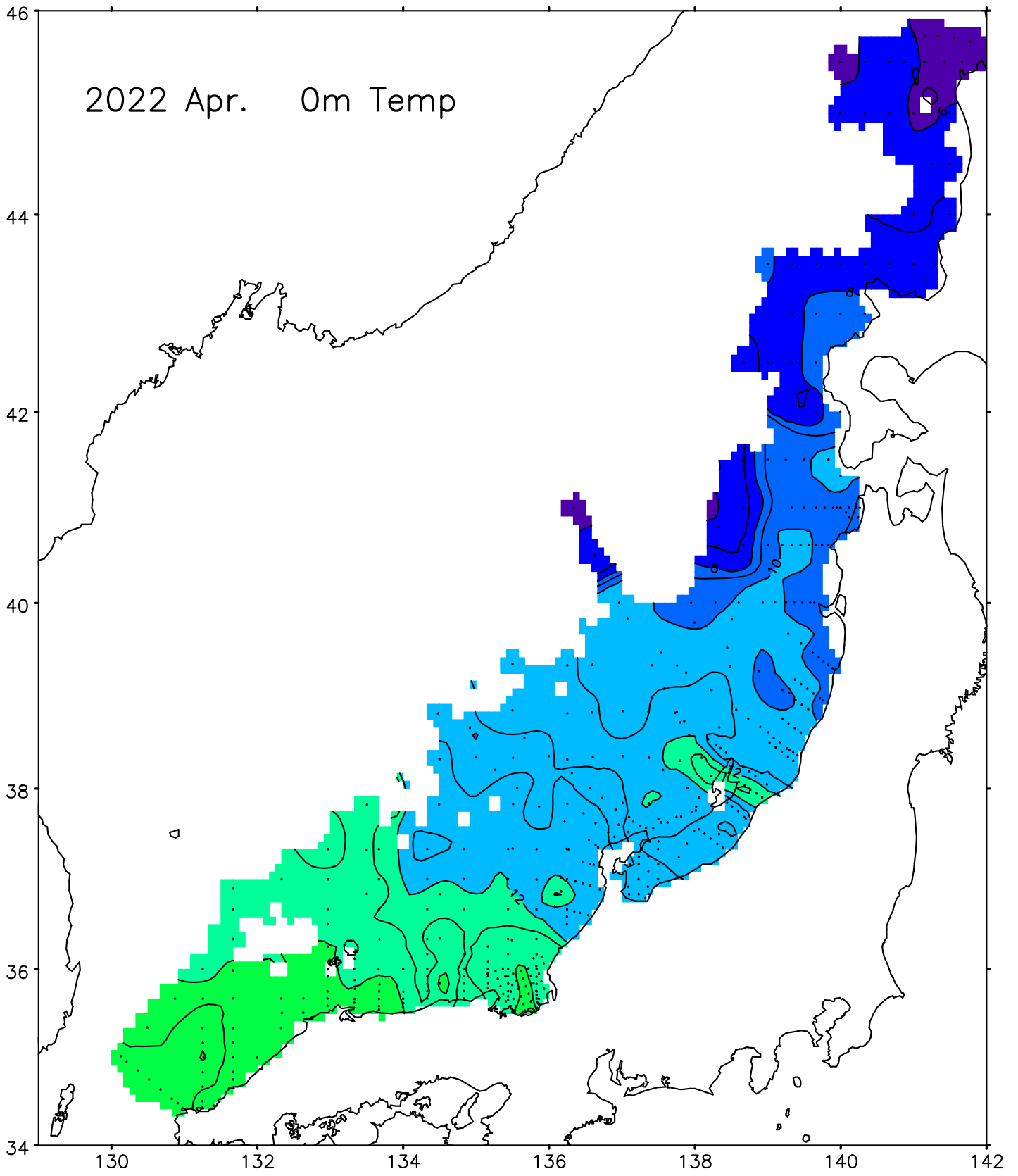
平年値：1986～2015年の平均

注)2021年2月に標記を変更致しました。

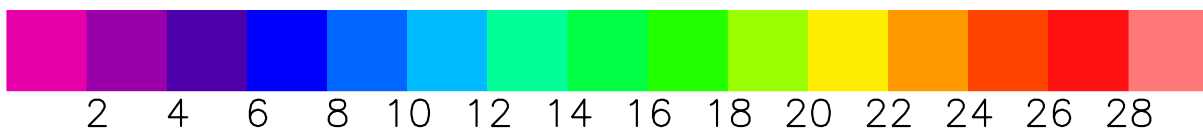
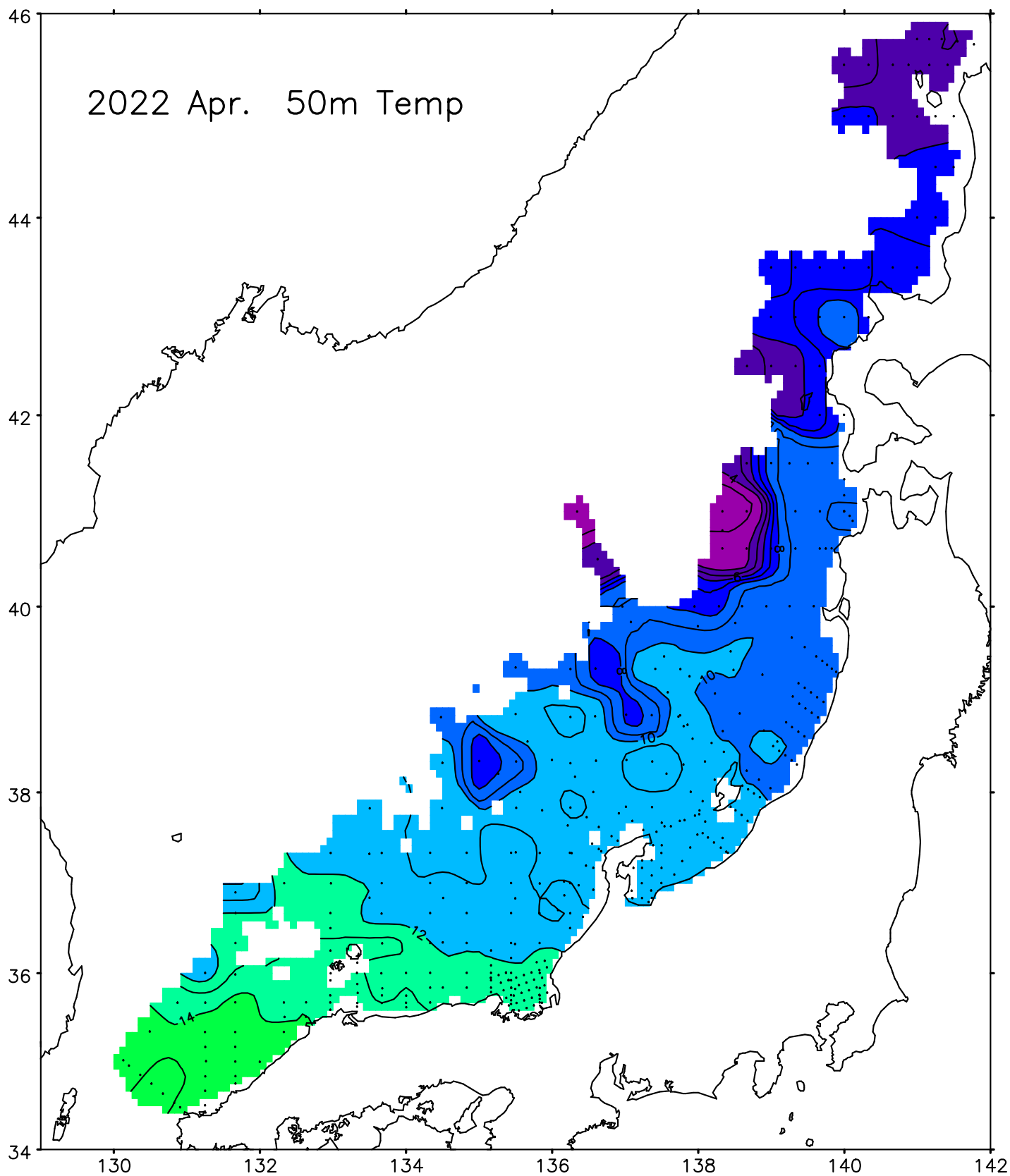
2022 Apr. Obs. Point



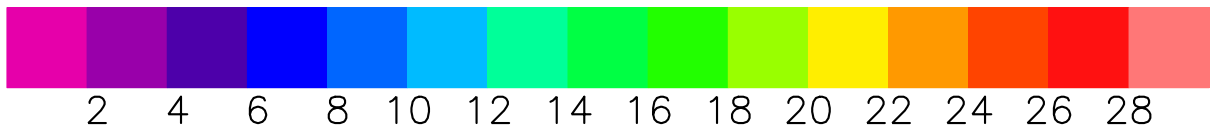
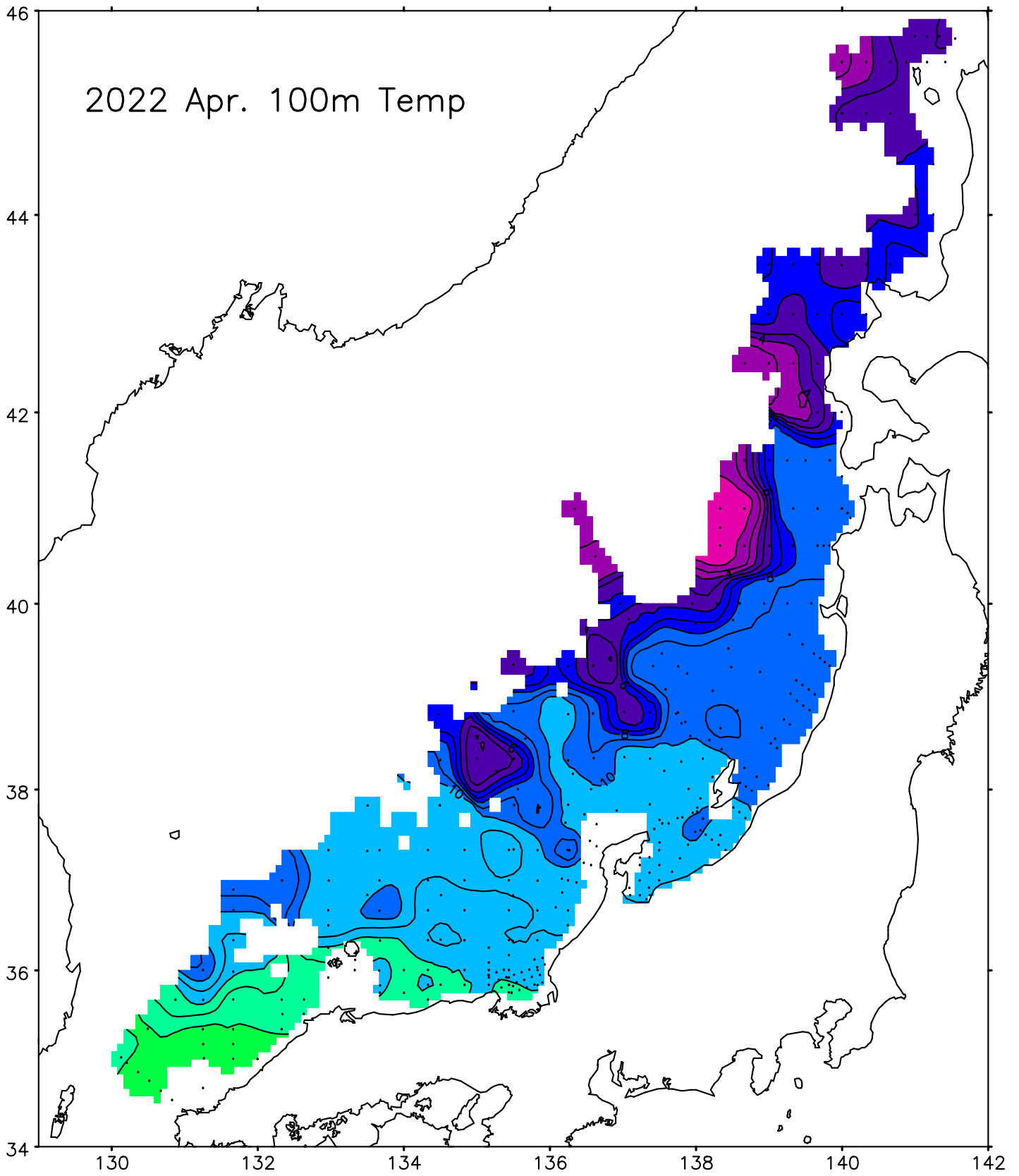
2022 Apr. 0m Temp



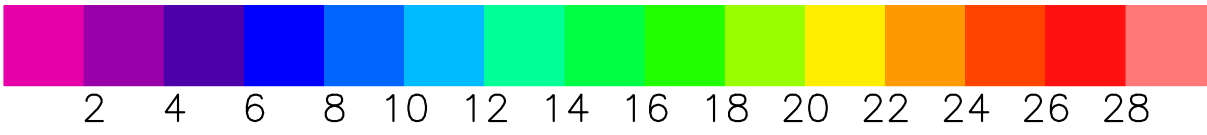
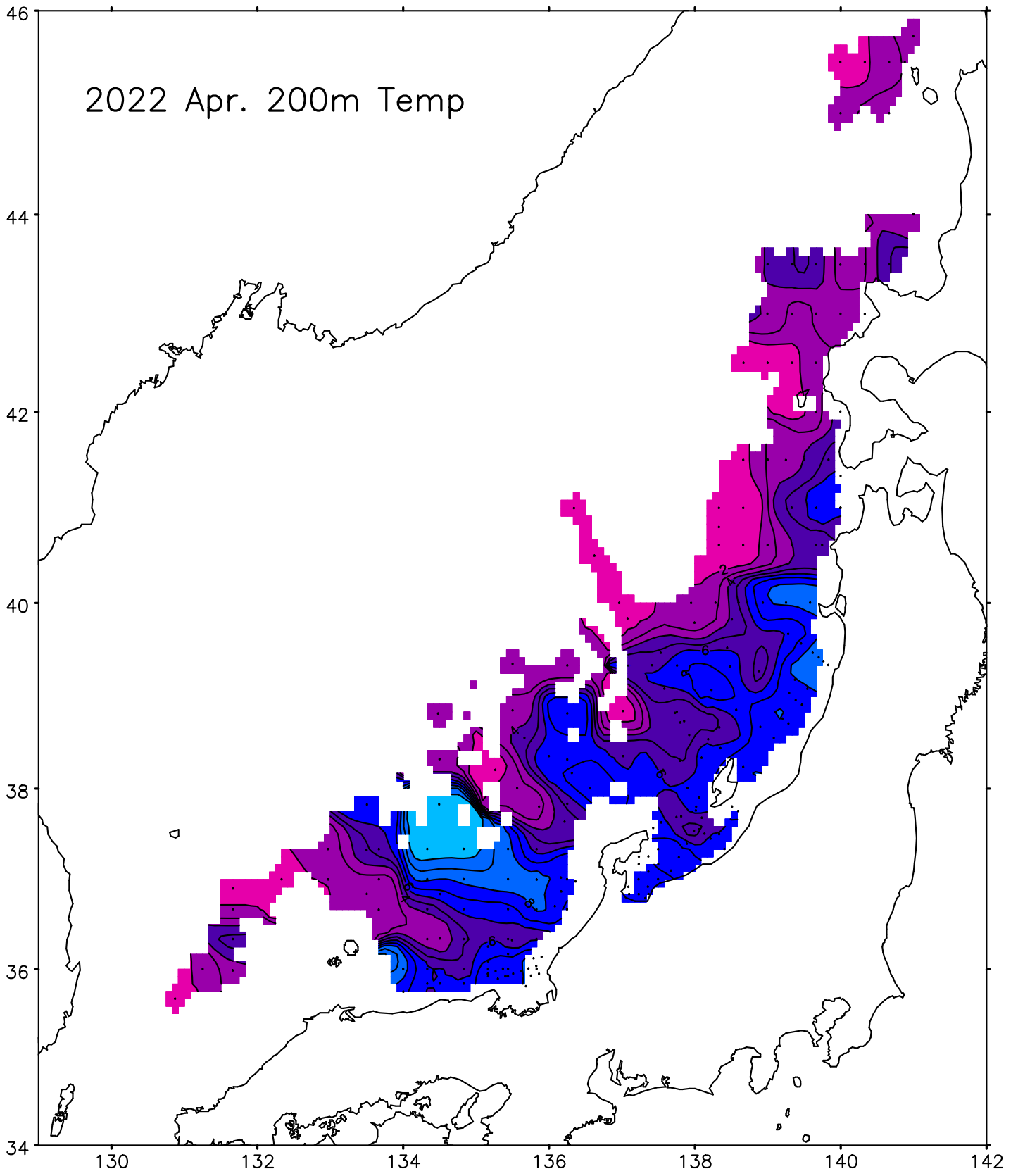
2022 Apr. 50m Temp



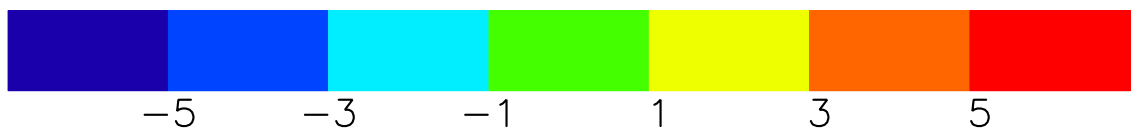
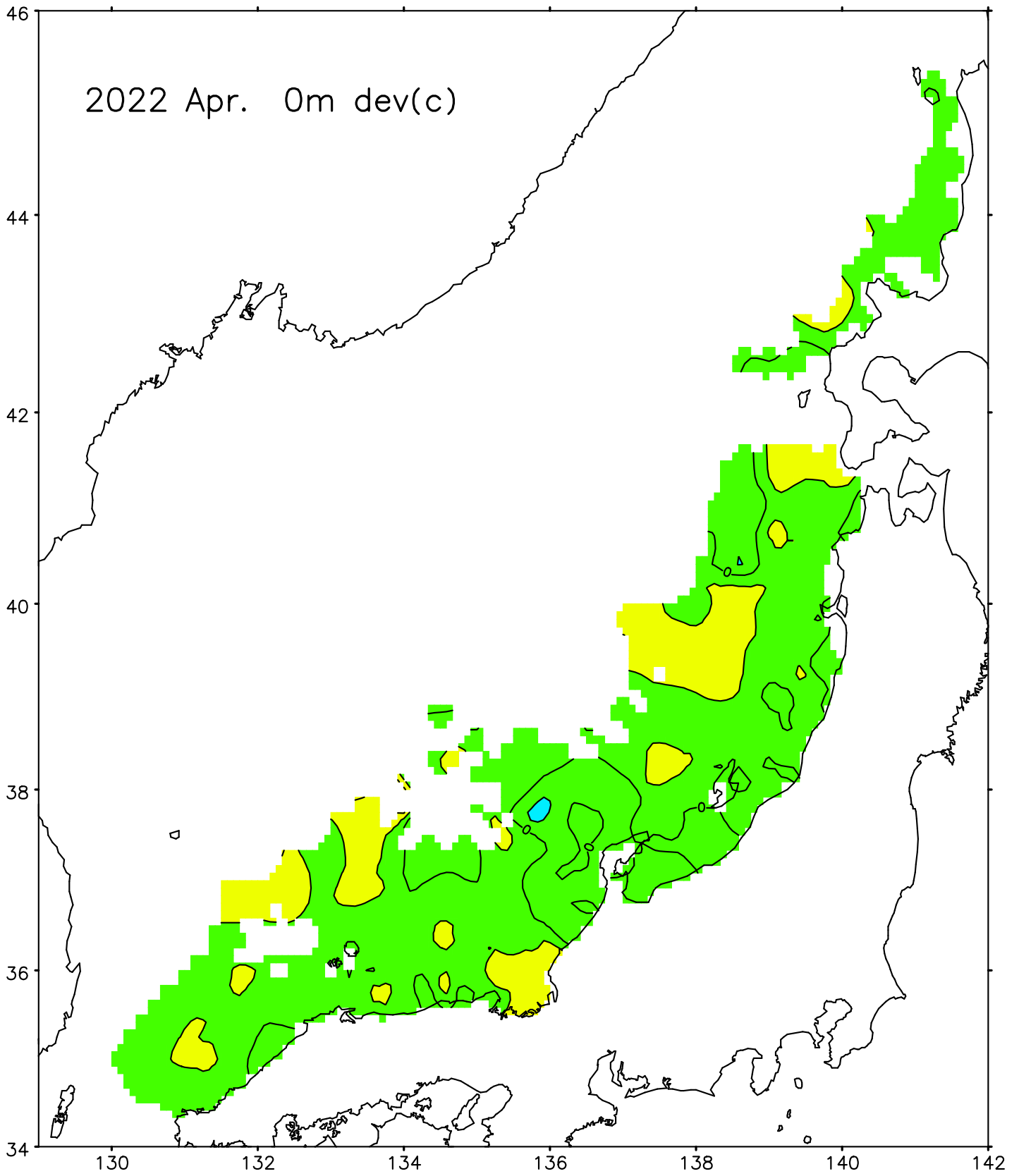
2022 Apr. 100m Temp



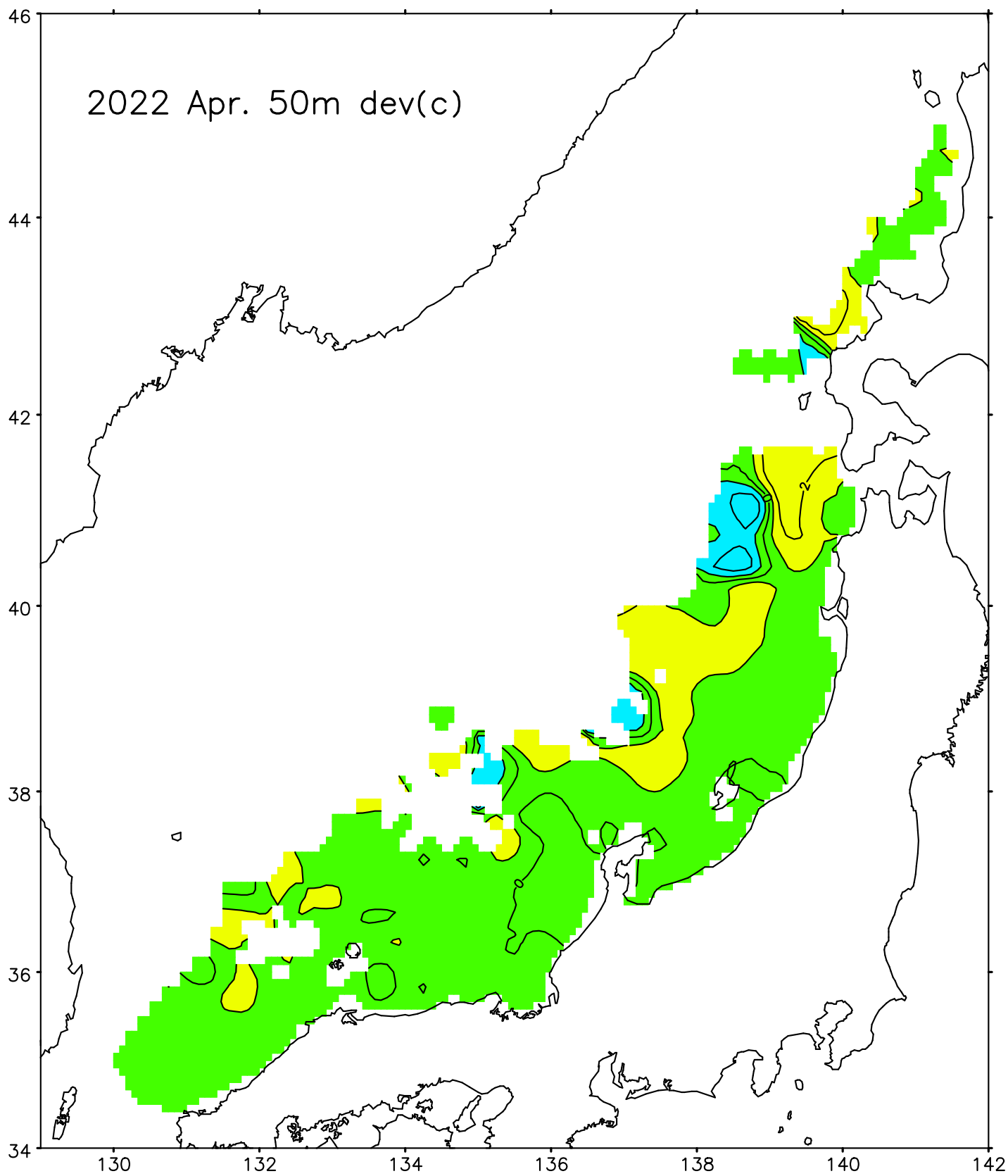
2022 Apr. 200m Temp

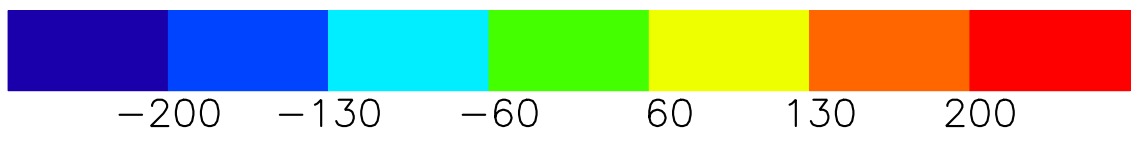
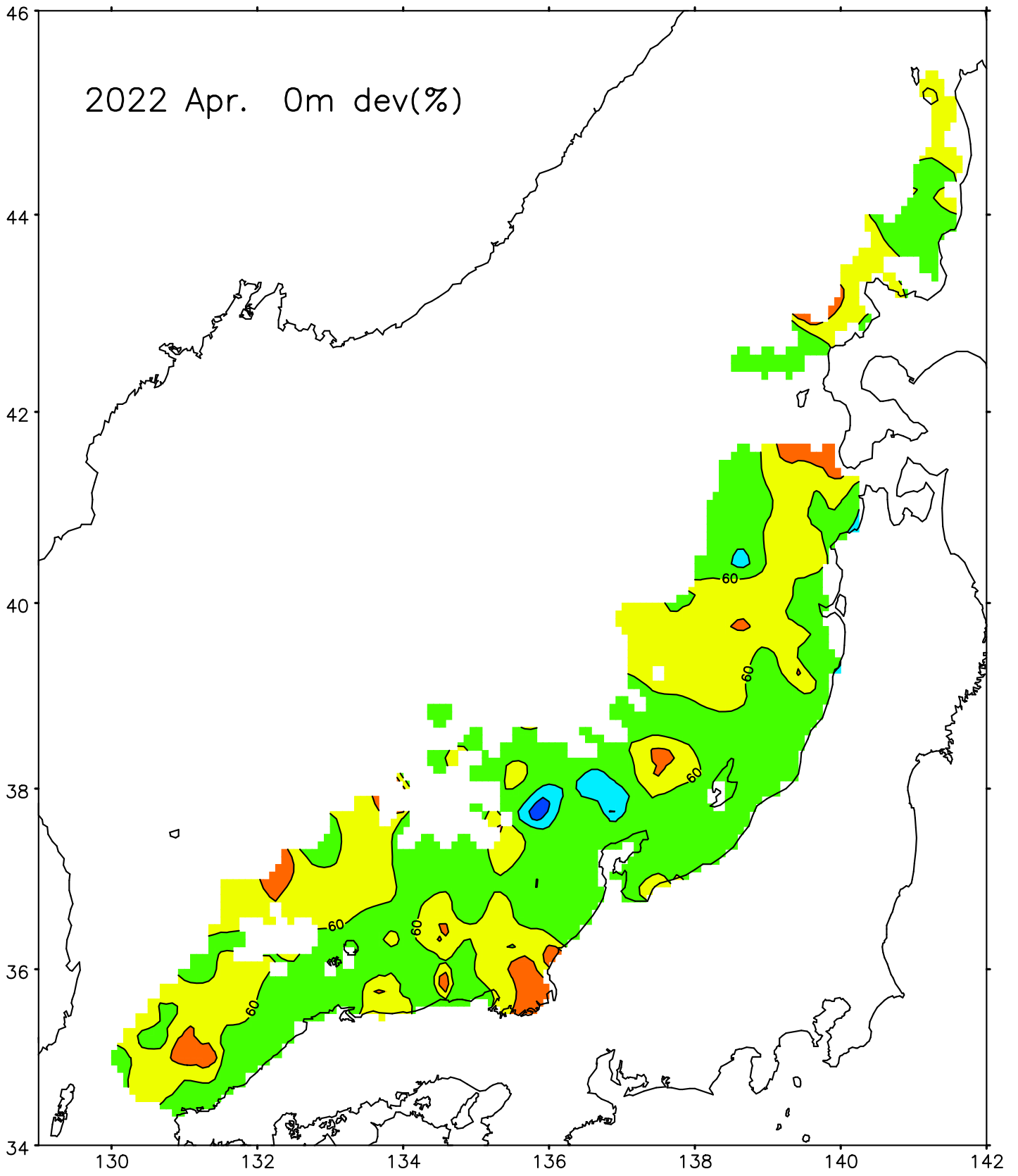


2022 Apr. 0m dev(c)



2022 Apr. 50m dev(c)





2022 Apr. 50m dev(%)

